

F
O
R
R
O

L
I
N
E
A
R



SM 100BF



FERRAMENTAS PARA INSTALAÇÃO

ESMERILHADEIRA



PARAFUSADEIRA



FURADEIRA



ESQUADRO



TESOURA PARA METAL



ESCADA



LINHA DE MARCAR



EXTENSÃO



FERRAMENTAS PARA MEDIÇÃO

TRENA LASER



TRENA DE FITA



TRENA



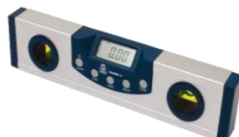
ESQUADRO LASER



NÍVEL LASER



NÍVEL



DADOS DE PESO

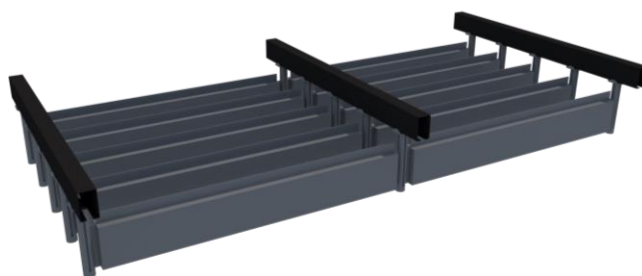
SM 100BF

ALUMÍNIO: 3,47 kg/m²

GALVALUME: 8,47 kg/m²

AÇO ZINCADO: 8,91 kg/m²

COMPONENTES DO SISTEMA DO FORRO



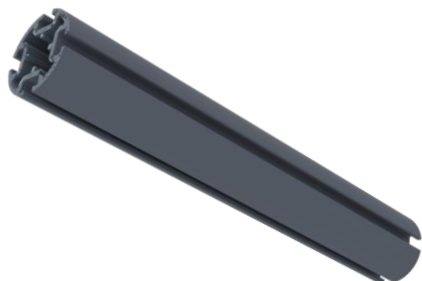
PAINEL DO FORRO

O modelo “Baffle”, é um forro linear, possui alta resistência e durabilidade; seus painéis podem ter acabamento liso ou perfurado.

O modelo SM 100BF tem altura de 100mm e passo de 130mm.



*peça fornecida
com 2.990mm.



PERFIL DE PAGINAÇÃO

Perfil de aço onde os conjuntos do Baffle são fixados.

Fornecimento Sulmetais.

PERFIL DE FECHAMENTO "T"

A montagem dos conjuntos na estruturação é feita, encaixando as laterais do conjunto (perfis "T"), dentro dos canais guia do perfil de eixo "piton".

Fornecimento Sulmetais.

PERFIL DE EIXO PITON

Fabricado em alumínio, são perfis de eixo onde o conjunto é fixado.

Fornecimento Sulmetais.

BARRA ROSCADA

Barra roscada, leva uma porca sextavada à sua extremidade.

Fornecimento Sulmetais.

PORCA LOSANGULAR

Em aço galvanizado, com rosca de \emptyset de $\frac{1}{4}$ ".

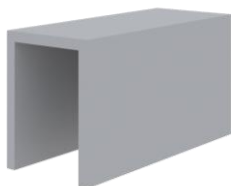
Fornecimento Sulmetais.



PORCA SEXTAVADA

Porca sextavada utilizada nas barras roscadas.

Fornecimento Sulmetals.



PRESILHA PARA UNIÃO DOS PAINÉIS

Presilha utilizada para travamento dos conjuntos, sendo elas colocadas na parte interna e externa dos mesmos.

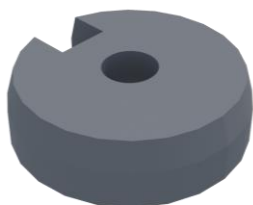
Fornecimento Sulmetals.



ADAPTADOR DE SEGURANÇA

Fabricado em aço, utilizado entre a arruela de segurança e o piton.

Fornecimento Sulmetals.



FIXADOR DO BAFFLE

Os canais do perfil de eixo são fechados, através do “fixador do forro baffle”, que veda os canais, e tornando-se o apoio para os conjuntos.

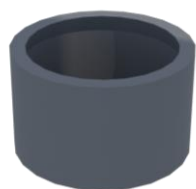
Fornecimento Sulmetals.



ARRUELA (ANTI VIBRAÇÃO)

Arruela de polímero, utilizada entre o perfil de paginação e o adaptador de segurança.

Fornecimento Sulmetals.



PONTEIRA DE ACABAMENTO

A ponteira de acabamento clica no fixador do baffle, finalizando a montagem.
Fornecimento Sulmetais.

EMENDA PERFIL DE PAGINAÇÃO

Perfil utilizado para junção dos perfis de paginação.
Fornecimento Sulmetais.

COMPONENTES DE ESTRUTURA E FIXAÇÃO



REGULADOR DE NÍVEL

Regulador de nível com mola dobrada, fixado no perfil de paginação do baffle. Tirante com elo, fixado no teto da edificação existente.

Orçado separadamente.

PARAFUSO

Parafuso sextavado com bucha S8 + arruela para fixação do tirante no teto e para fixação da cantoneira na parede.

Orçado separadamente.

PARAFUSO

Parafuso sextavado autobrocante Traxx 12x1" c/EPDM organometálico para fixação do regulador de nível no perfil de paginação.

Orçado separadamente.

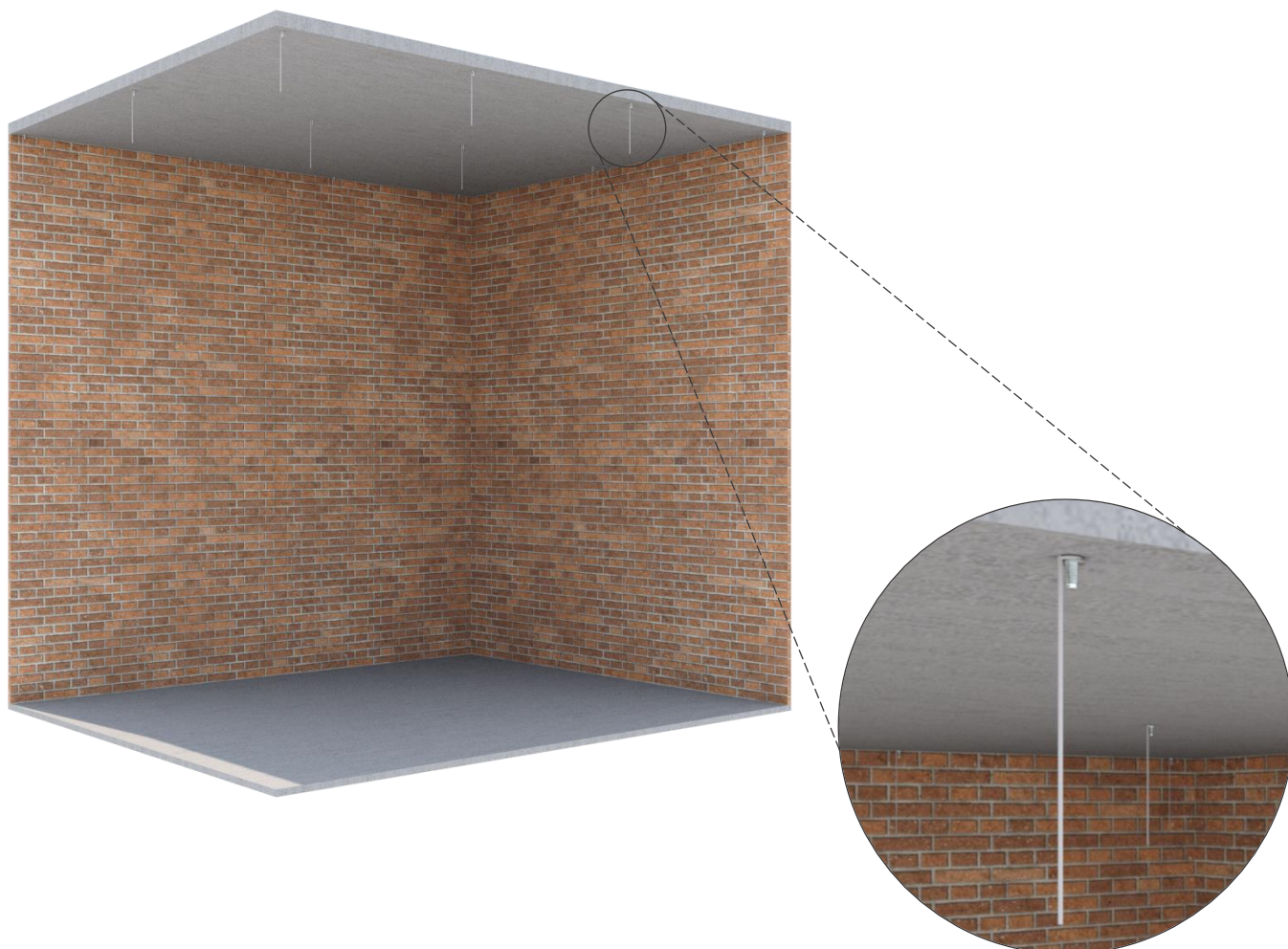


- As paredes devem estar com o revestimento executado.
- O revestimento, prumo e esquadro das paredes, bem como a colocação de elementos que venham a interferir no processo de aplicação do forro, devem ser averiguados.
- O sistema de impermeabilização do andar superior deve estar concluído e testado, assim como todas as instalações devem estar fixadas, concluídas e testadas. Os pontos onde haverá perfuração do forro devem estar definidos em projeto.
- Os fundos das lajes devem estar limpos, sem pedaços de madeira ou ferros expostos.
- Verificar o sistema de suspensão de modo a preservar a paginação prevista em projeto e o tipo de fixação de forma a garantir o desempenho do sistema.

EXECUÇÃO DO FORRO

INSTALAÇÃO DOS TIRANTES

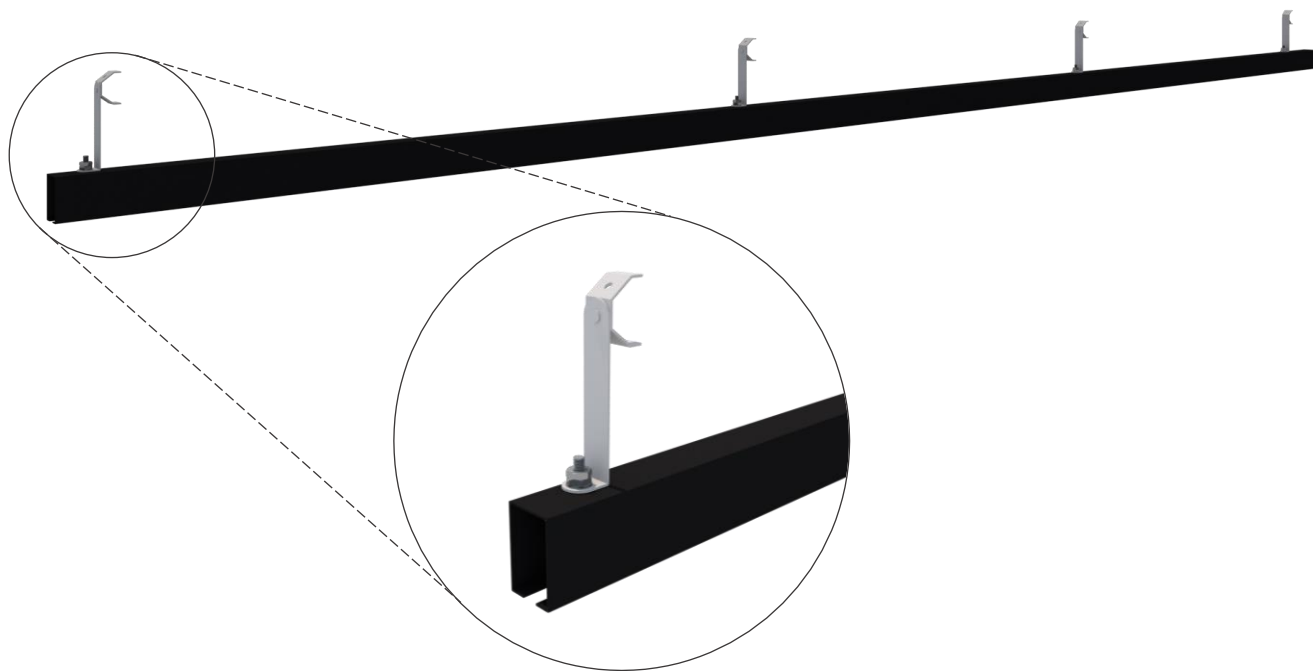
Marcar e realizar a fixação dos tirantes no teto (fundos das lajes) preferencialmente com prumo. Os tirantes deverão ficar a uma distância máxima de 1.200mm.





MONTAGEM DOS PERFIS DE PAGINAÇÃO

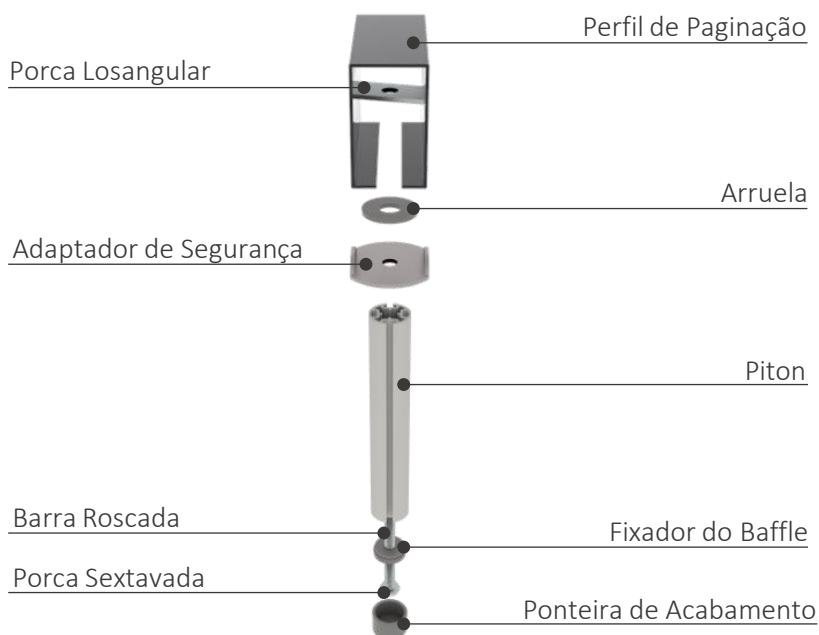
Fixe os reguladores de nível na parte superior dos perfis de paginação a cada 1.200mm, utilize parafusos sextavados autobrocantes traxx 12 x 1", com arruela de EPDM, e acabamento organometálico. Com os reguladores de nível parafusados aos perfis, devem ser montados os conjuntos de eixo nos perfis de paginação.



MONTAGEM DOS CONJUNTOS DE EIXO

A montagem do conjunto de eixo, é feita na barra rosqueada com porca fixa na extremidade, são inseridos fixador do baffle, perfil de eixo, adaptador de segurança, arruela anti vibração e castanha losangular.

Após a montagem, esse conjunto é inserido no canal do perfil de paginação.

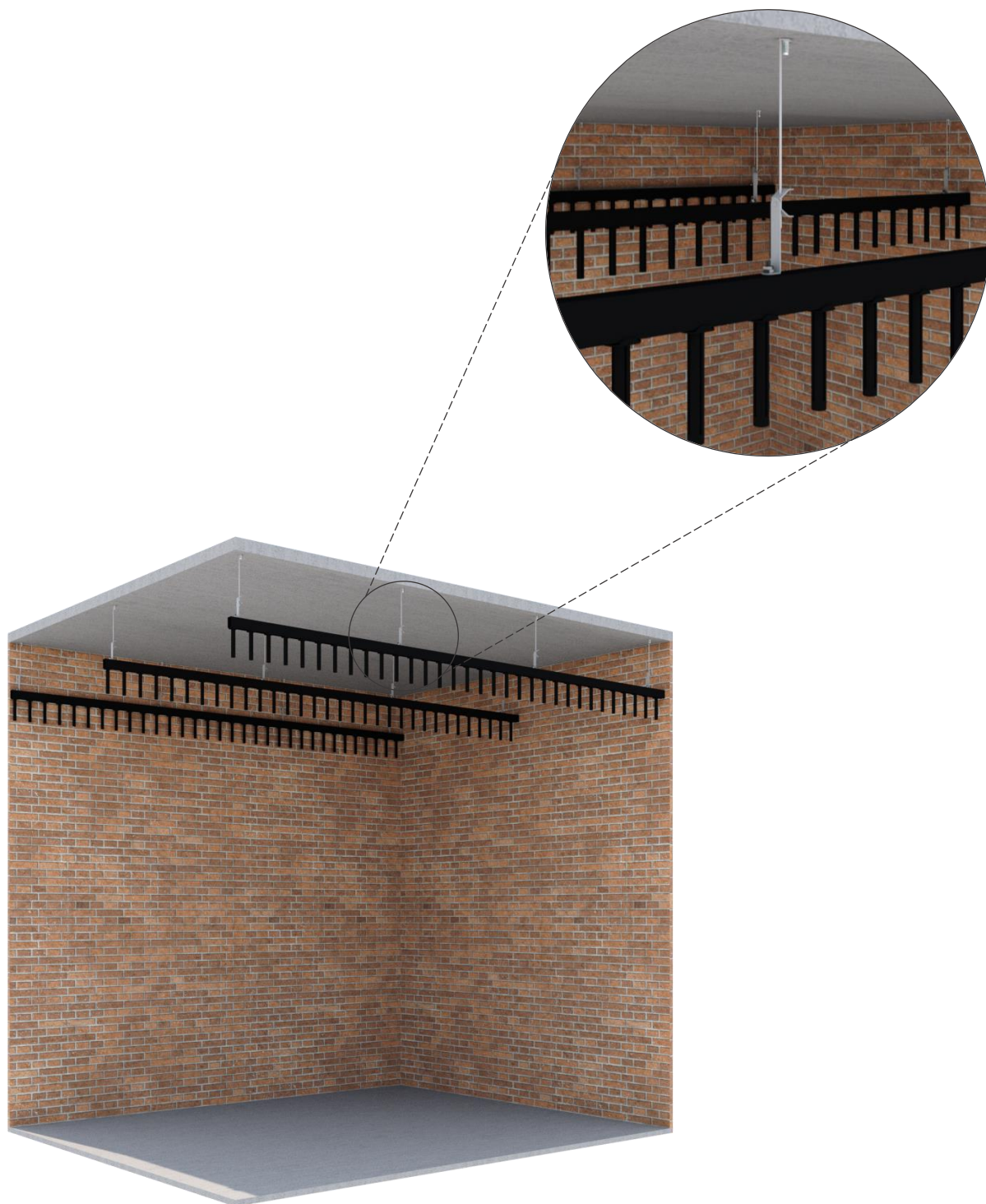




INSTALAÇÃO DOS PERFIS DE PAGINAÇÃO

Com os reguladores de nível e os conjuntos de eixo já fixos aos perfis de paginação, eles devem ser travados nos tirantes previamente instalados, utilizando a mola dos reguladores, para manter os perfis bem nivelados.

Instale a primeira seção dos perfis de paginação dispostos com seu comprimento no sentido longitudinal da área de aplicação do forro. Os demais perfis deverão ficar a uma distância máxima de 4.000mm do perfil instalado anteriormente, seguindo paginação de projeto.

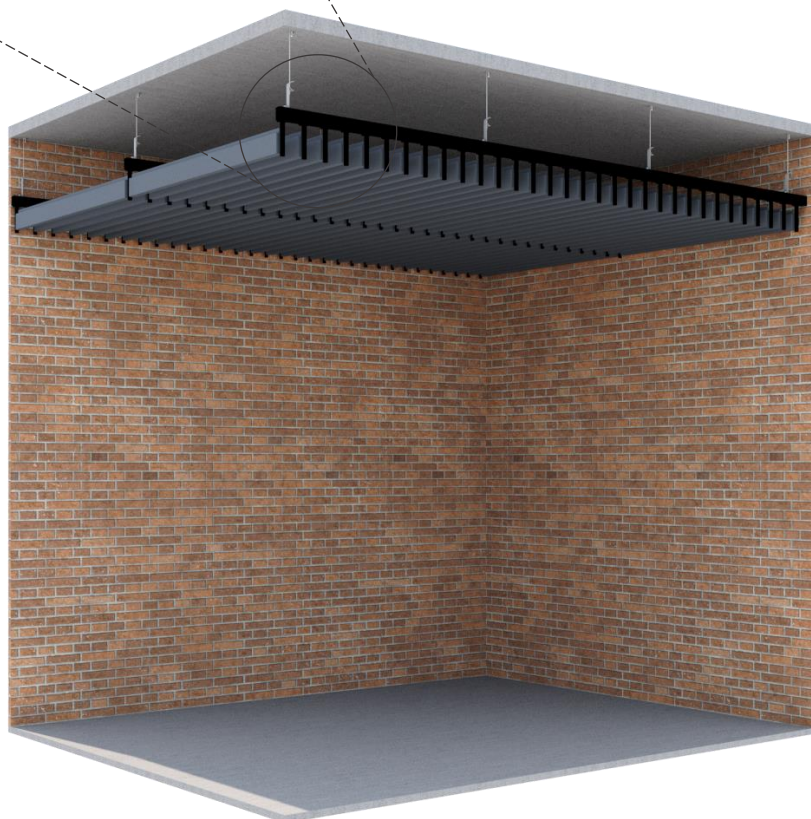
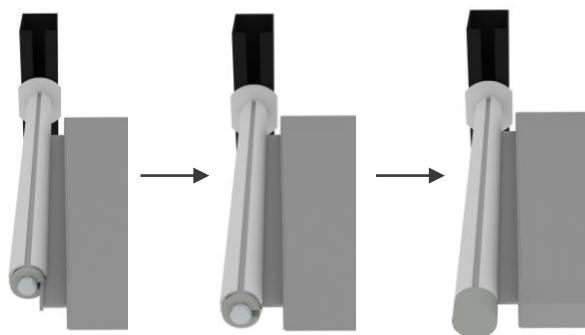




INSTALAÇÃO DOS CONJUNTOS DE PAINÉIS

A montagem dos conjuntos de painéis é feita encaixando os perfis de acabamento lateral dos conjuntos de painéis (perfis "T"), dentro dos canais guia dos perfis de eixo "pitons".

Após o encaixe efetivo e total do conjunto de painéis, o travamento é realizado através do fixador do baffle, que quando rotacionado, veda os canais do perfil pítion, para finalizar a montagem, as ponteiros de acabamento devem ser encaixadas por pressão, nos fixadores, conforme detalhe.





Av. Dep. Rubéns Granja, 451
Vila Vermelha | São Pulo – SP | 04298-000
Tel: (11) 2066-2800 | (11) 3389-7925
contato@sulmetais.com.br

F
O
R
R
O

L
I
N
E
A
R

SM 200BF



FERRAMENTAS PARA INSTALAÇÃO

ESMERILHADEIRA



PARAFUSADEIRA



FURADEIRA



ESQUADRO



TESOURA PARA METAL



ESCADA



LINHA DE MARCAR



EXTENSÃO



FERRAMENTAS PARA MEDIÇÃO

TRENA LASER



TRENA DE FITA



TRENA



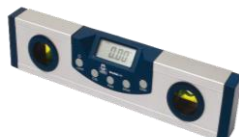
ESQUADRO LASER



NÍVEL LASER



NÍVEL



DADOS DE PESO

SM 200BF

ALUMÍNIO: 3,53 kg/m²

GALVALUME: 8,66 kg/m²

AÇO ZINCADO: 9,10 kg/m²

COMPONENTES DO SISTEMA DO FORRO



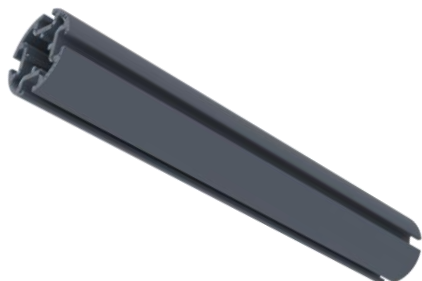
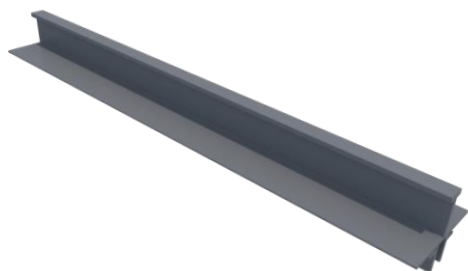
PAINEL DO FORRO

O modelo “Baffle”, é um forro linear, possui alta resistência e durabilidade; seus painéis podem ter acabamento liso ou perfurado.

O modelo SM 200BF tem altura de 200mm e passo de 230mm.



*peça fornecida com 2.990mm.



PERFIL DE PAGINAÇÃO

Perfil de aço onde os conjuntos do Baffle são fixados.

Fornecimento Sulmetais.

PERFIL DE FECHAMENTO "T"

A montagem dos conjuntos na estruturação é feita, encaixando as laterais do conjunto (perfis "T"), dentro dos canais guia do perfil de eixo "piton".

Fornecimento Sulmetais.

PERFIL DE EIXO PITON

Fabricado em alumínio, são perfis de eixo onde o conjunto é fixado.

Fornecimento Sulmetais.

BARRA ROSCADA

Barra roscada, leva uma porca sextavada à sua extremidade.

Fornecimento Sulmetais.

PORCA LOSANGULAR

Em aço galvanizado, com rosca de \emptyset de $\frac{1}{4}$ ".

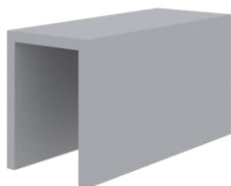
Fornecimento Sulmetais.



PORCA SEXTAVADA

Porca sextavada utilizada nas barras roscadas.

Fornecimento Sulmetals.



PRESILHA PARA UNIÃO DOS PAINÉIS

Presilha utilizada para travamento dos conjuntos, sendo elas colocadas na parte interna e externa dos mesmos.

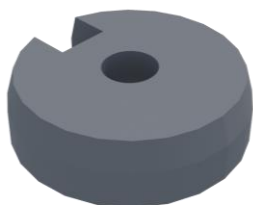
Fornecimento Sulmetals.



ADAPTADOR DE SEGURANÇA

Fabricado em aço, utilizado entre a arruela de segurança e o piton.

Fornecimento Sulmetals.



FIXADOR DO BAFFLE

Os canais do perfil de eixo são fechados, através do “fixador do forro baffle”, que veda os canais, e tornando-se o apoio para os conjuntos.

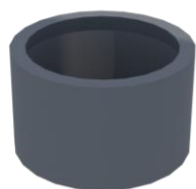
Fornecimento Sulmetals.



ARRUELA (ANTI VIBRAÇÃO)

Arruela de polímero, utilizada entre o perfil de paginação e o adaptador de segurança.

Fornecimento Sulmetals.



PONTEIRA DE ACABAMENTO

A ponteira de acabamento clica no fixador do baffle, finalizando a montagem.
Fornecimento Sulmetais.

EMENDA PERFIL DE PAGINAÇÃO

Perfil utilizado para junção dos perfis de paginação.
Fornecimento Sulmetais.

COMPONENTES DE ESTRUTURA E FIXAÇÃO



REGULADOR DE NÍVEL

Regulador de nível com mola dobrada, fixado no perfil de paginação do baffle. Tirante com elo, fixado no teto da edificação existente.

Orçado separadamente.

PARAFUSO

Parafuso sextavado com bucha S8 + arruela para fixação do tirante no teto e para fixação da cantoneira na parede.

Orçado separadamente.

PARAFUSO

Parafuso sextavado autobrocante Traxx 12x1" c/EPDM organometálico para fixação do regulador de nível no perfil de paginação.

Orçado separadamente.

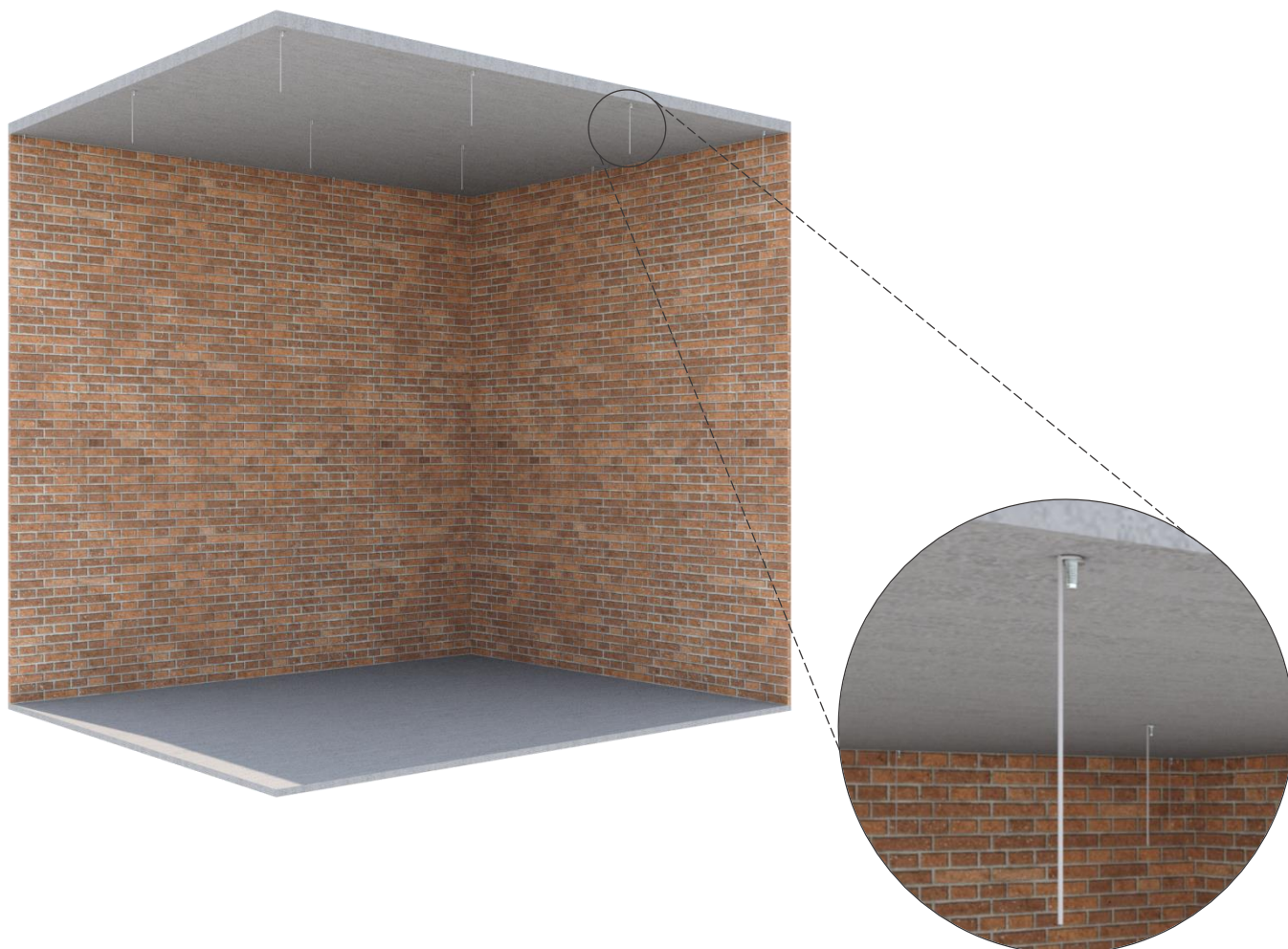


- As paredes devem estar com o revestimento executado.
- O revestimento, prumo e esquadro das paredes, bem como a colocação de elementos que venham a interferir no processo de aplicação do forro, devem ser averiguados.
- O sistema de impermeabilização do andar superior deve estar concluído e testado, assim como todas as instalações devem estar fixadas, concluídas e testadas. Os pontos onde haverá perfuração do forro devem estar definidos em projeto.
- Os fundos das lajes devem estar limpos, sem pedaços de madeira ou ferros expostos.
- Verificar o sistema de suspensão de modo a preservar a paginação prevista em projeto e o tipo de fixação de forma a garantir o desempenho do sistema.

EXECUÇÃO DO FORRO

INSTALAÇÃO DOS TIRANTES

Marcar e realizar a fixação dos tirantes no teto (fundos das lajes) preferencialmente com prumo. Os tirantes deverão ficar a uma distância máxima de 1.200mm.

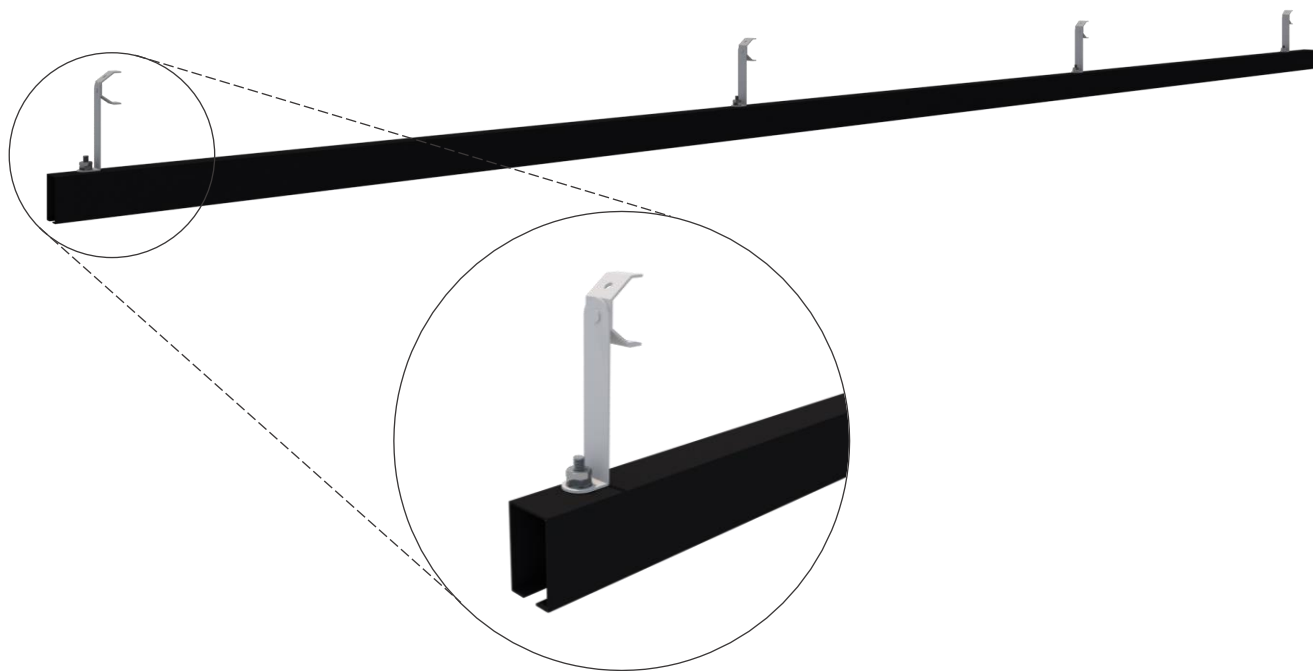




MONTAGEM DOS PERFIS DE PAGINAÇÃO

Fixe os reguladores de nível na parte superior dos perfis de paginação a cada 1.200mm, utilize parafusos sextavados autobrocantes traxx 12 x 1", com arruela de EPDM, e acabamento organometálico.

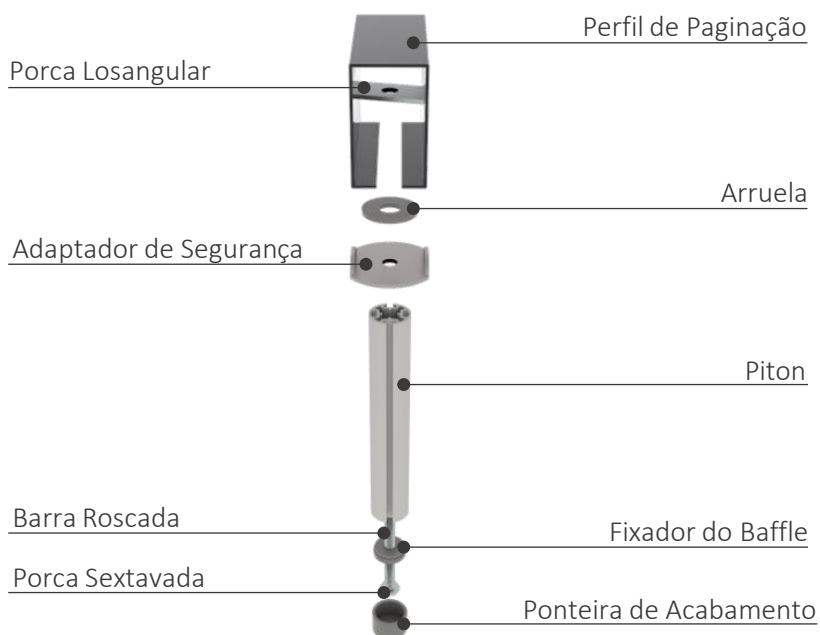
Com os reguladores de nível parafusados aos perfis, devem ser montados os conjuntos de eixo nos perfis de paginação.



MONTAGEM DOS CONJUNTOS DE EIXO

A montagem do conjunto de eixo, é feita na barra rosqueada com porca fixa na extremidade, são inseridos fixador do baffle, perfil de eixo, adaptador de segurança, arruela anti vibração e castanha losangular.

Após a montagem, esse conjunto é inserido no canal do perfil de paginação.

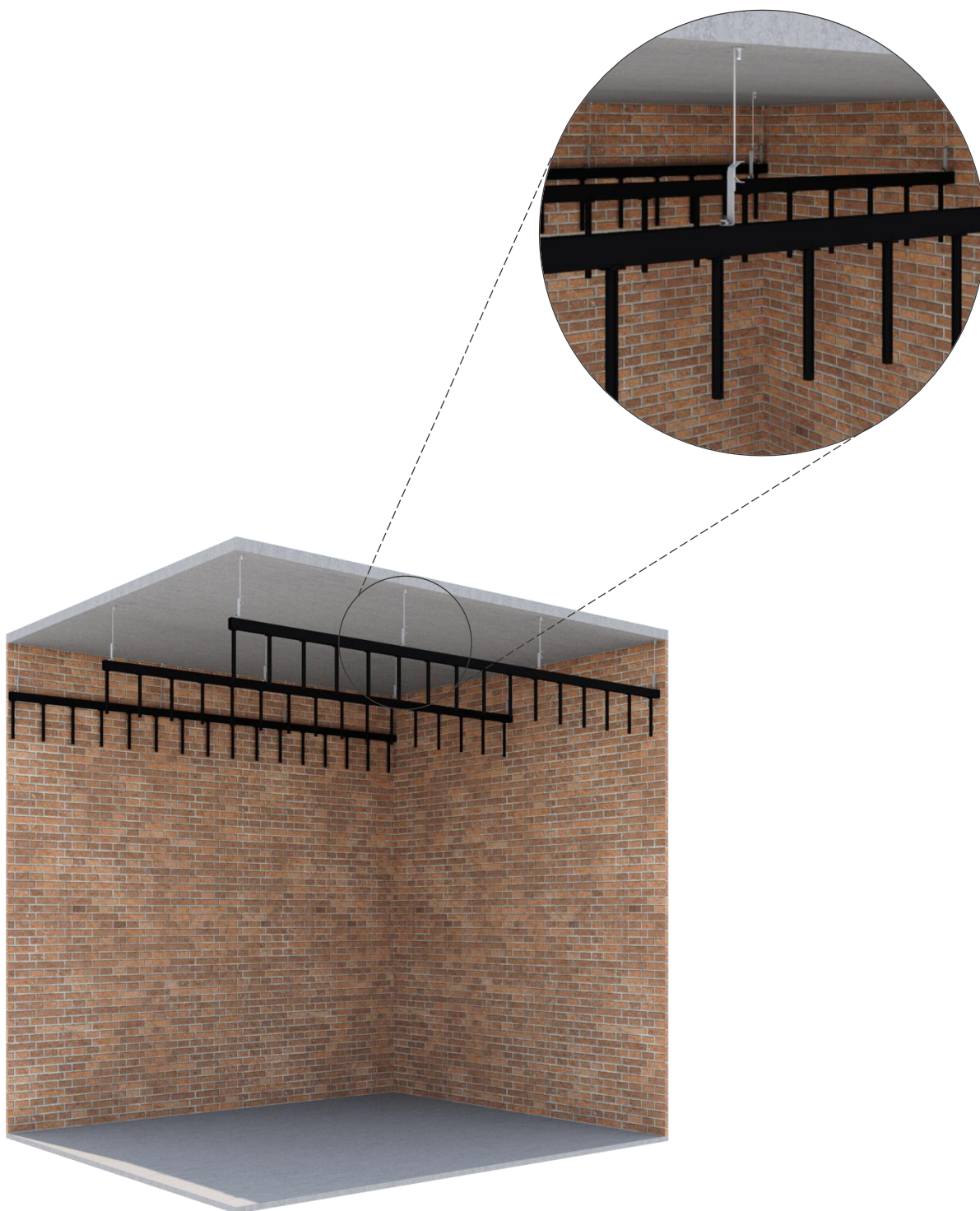




INSTALAÇÃO DOS PERFIS DE PAGINAÇÃO

Com os reguladores de nível e os conjuntos de eixo já fixos aos perfis de paginação, eles devem ser travados nos tirantes previamente instalados, utilizando a mola dos reguladores, para manter os perfis bem nivelados.

Instale a primeira seção dos perfis de paginação dispostos com seu comprimento no sentido longitudinal da área de aplicação do forro. Os demais perfis deverão ficar a uma distância máxima de 4.000mm do perfil instalado anteriormente, seguindo paginação de projeto.

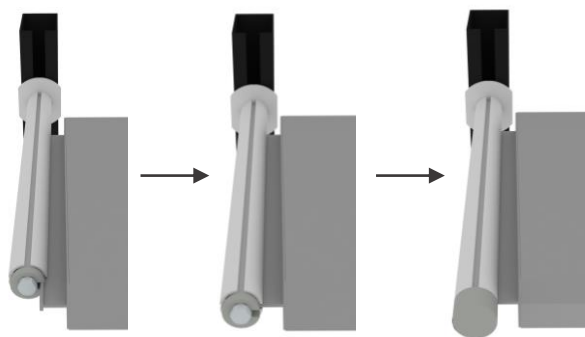




INSTALAÇÃO DOS CONJUNTOS DE PAINÉIS

A montagem dos conjuntos de painéis é feita encaixando os perfis de acabamento lateral dos conjuntos de painéis (perfis "T"), dentro dos canais guia dos perfis de eixo "pítons".

Após o encaixe efetivo e total do conjunto de painéis, o travamento é realizado através do fixador do baffle, que quando rotacionado, veda os canais do perfil piton, para finalizar a montagem, as ponteiros de acabamento devem ser encaixadas por pressão, nos fixadores, conforme detalhe.





Av. Dep. Rubéns Granja, 451
Vila Vermelha | São Pulo – SP | 04298-000
Tel: (11) 2066-2800 | (11) 3389-7925
contato@sulmetais.com.br

F
O
R
R
O

L
I
N
E
A
R



SM 300BF



FERRAMENTAS PARA INSTALAÇÃO

ESMERILHADEIRA



PARAFUSADEIRA



FURADEIRA



ESQUADRO



TESOURA PARA METAL



ESCADA



LINHA DE MARCAR



EXTENSÃO



FERRAMENTAS PARA MEDIÇÃO

TRENA LASER



TRENA DE FITA



TRENA



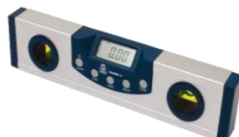
ESQUADRO LASER



NÍVEL LASER



NÍVEL



DADOS DE PESO

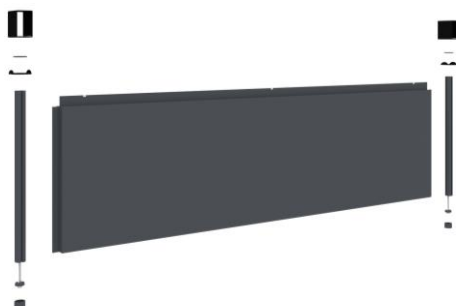
SM 300BF

ALUMÍNIO: 3,84 kg/m²

GALVALUME: 9,47 kg/m²

AÇO ZINCADO: 9,95 kg/m²

COMPONENTES DO SISTEMA DO FORRO



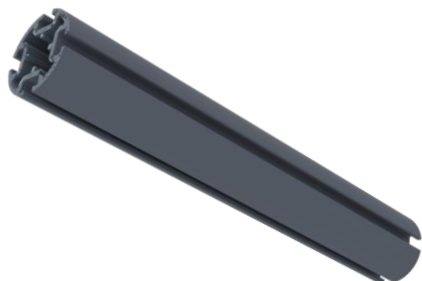
PAINEL DO FORRO

O modelo "Baffle", é um forro linear, possui alta resistência e durabilidade; seus painéis podem ter acabamento liso ou perfurado.

O modelo SM 300BF tem altura de 300mm e passo de 330mm.



*peça fornecida
com 2.990mm.



PERFIL DE PAGINAÇÃO

Perfil de aço onde os conjuntos do Baffle são fixados.

Fornecimento Sulmetais.

PERFIL DE FECHAMENTO "T"

A montagem dos conjuntos na estruturação é feita, encaixando as laterais do conjunto (perfis "T"), dentro dos canais guia do perfil de eixo "piton".

Fornecimento Sulmetais.

PERFIL DE EIXO PITON

Fabricado em alumínio, são perfis de eixo onde o conjunto é fixado.

Fornecimento Sulmetais.

BARRA ROSCADA

Barra roscada, leva uma porca sextavada à sua extremidade.

Fornecimento Sulmetais.

PORCA LOSANGULAR

Em aço galvanizado, com rosca de \varnothing de $\frac{1}{4}$ ".

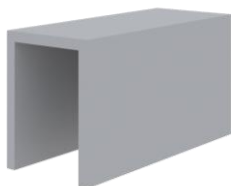
Fornecimento Sulmetais.



PORCA SEXTAVADA

Porca sextavada utilizada nas barras roscadas.

Fornecimento Sulmetals.



PRESILHA PARA UNIÃO DOS PAINÉIS

Presilha utilizada para travamento dos conjuntos, sendo elas colocadas na parte interna e externa dos mesmos.

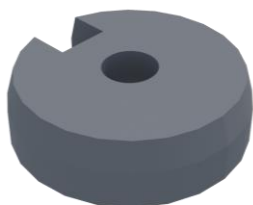
Fornecimento Sulmetals.



ADAPTADOR DE SEGURANÇA

Fabricado em aço, utilizado entre a arruela de segurança e o piton.

Fornecimento Sulmetals.



FIXADOR DO BAFFLE

Os canais do perfil de eixo são fechados, através do “fixador do forro baffle”, que veda os canais, e tornando-se o apoio para os conjuntos.

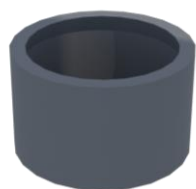
Fornecimento Sulmetals.



ARRUELA (ANTI VIBRAÇÃO)

Arruela de polímero, utilizada entre o perfil de paginação e o adaptador de segurança.

Fornecimento Sulmetals.



PONTEIRA DE ACABAMENTO

A ponteira de acabamento clica no fixador do baffle, finalizando a montagem.
Fornecimento Sulmetais.

EMENDA PERFIL DE PAGINAÇÃO

Perfil utilizado para junção dos perfis de paginação.
Fornecimento Sulmetais.

COMPONENTES DE ESTRUTURA E FIXAÇÃO



REGULADOR DE NÍVEL

Regulador de nível com mola dobrada, fixado no perfil de paginação do baffle. Tirante com elo, fixado no teto da edificação existente.

Orçado separadamente.

PARAFUSO

Parafuso sextavado com bucha S8 + arruela para fixação do tirante no teto e para fixação da cantoneira na parede.

Orçado separadamente.

PARAFUSO

Parafuso sextavado autobrocante Traxx 12x1" c/EPDM organometálico para fixação do regulador de nível no perfil de paginação.

Orçado separadamente.

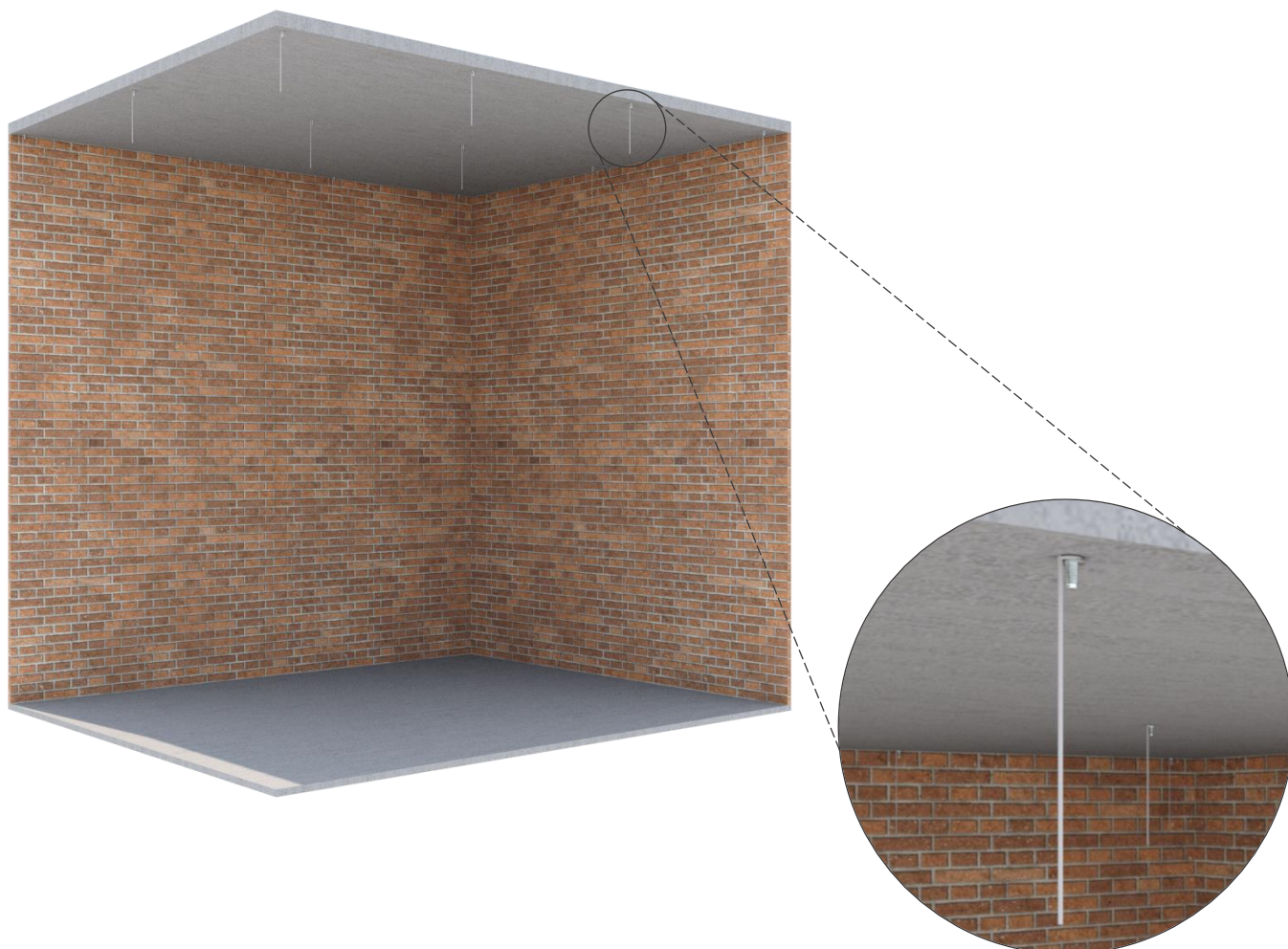


- As paredes devem estar com o revestimento executado.
- O revestimento, prumo e esquadro das paredes, bem como a colocação de elementos que venham a interferir no processo de aplicação do forro, devem ser averiguados.
- O sistema de impermeabilização do andar superior deve estar concluído e testado, assim como todas as instalações devem estar fixadas, concluídas e testadas. Os pontos onde haverá perfuração do forro devem estar definidos em projeto.
- Os fundos das lajes devem estar limpos, sem pedaços de madeira ou ferros expostos.
- Verificar o sistema de suspensão de modo a preservar a paginação prevista em projeto e o tipo de fixação de forma a garantir o desempenho do sistema.

EXECUÇÃO DO FORRO

INSTALAÇÃO DOS TIRANTES

Marcar e realizar a fixação dos tirantes no teto (fundos das lajes) preferencialmente com prumo. Os tirantes deverão ficar a uma distância máxima de 1.200mm.

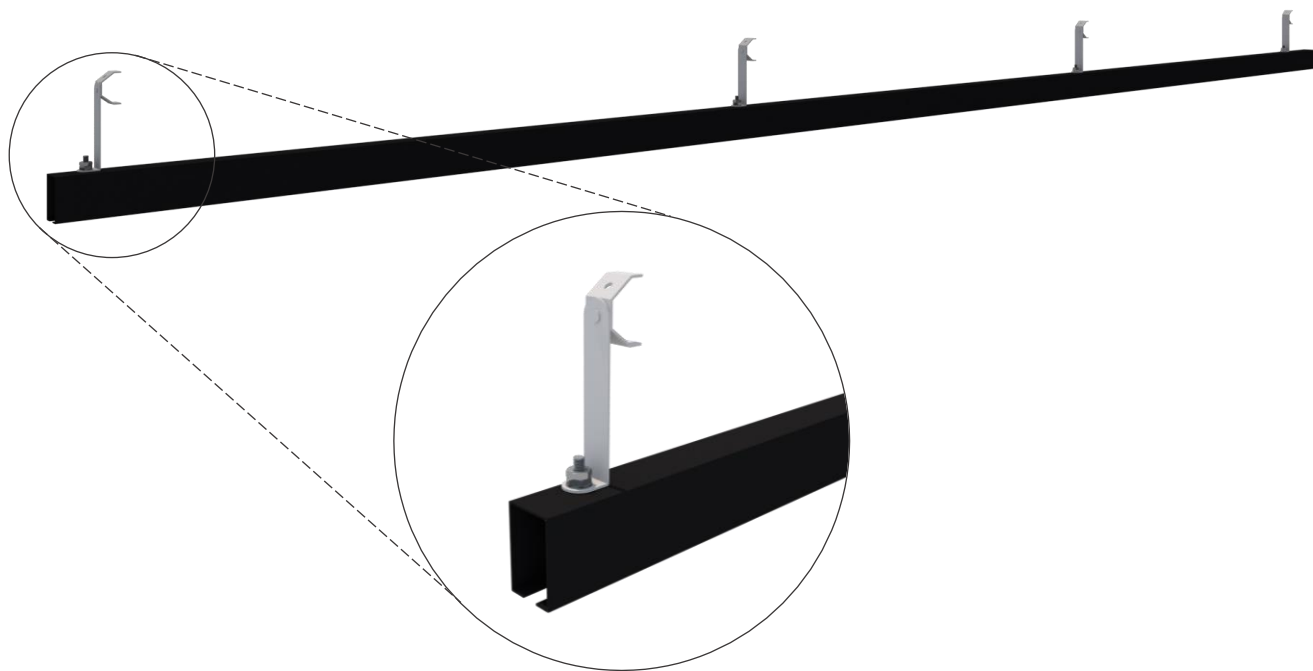




MONTAGEM DOS PERFIS DE PAGINAÇÃO

Fixe os reguladores de nível na parte superior dos perfis de paginação a cada 1.200mm, utilize parafusos sextavados autobrocantes traxx 12 x 1", com arruela de EPDM, e acabamento organometálico.

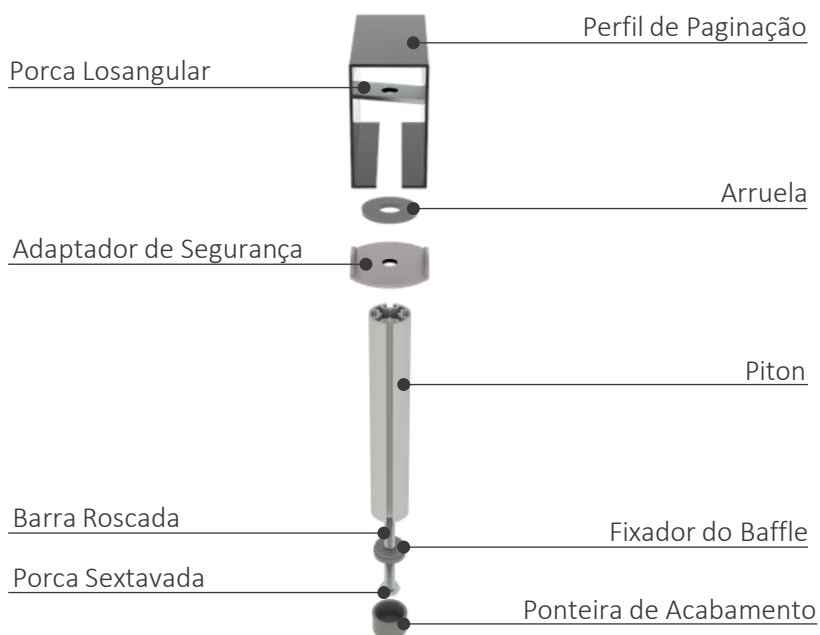
Com os reguladores de nível parafusados aos perfis, devem ser montados os conjuntos de eixo nos perfis de paginação.



MONTAGEM DOS CONJUNTOS DE EIXO

A montagem do conjunto de eixo, é feita na barra rosqueada com porca fixa na extremidade, são inseridos fixador do baffle, perfil de eixo, adaptador de segurança, arruela anti vibração e castanha losangular.

Após a montagem, esse conjunto é inserido no canal do perfil de paginação.

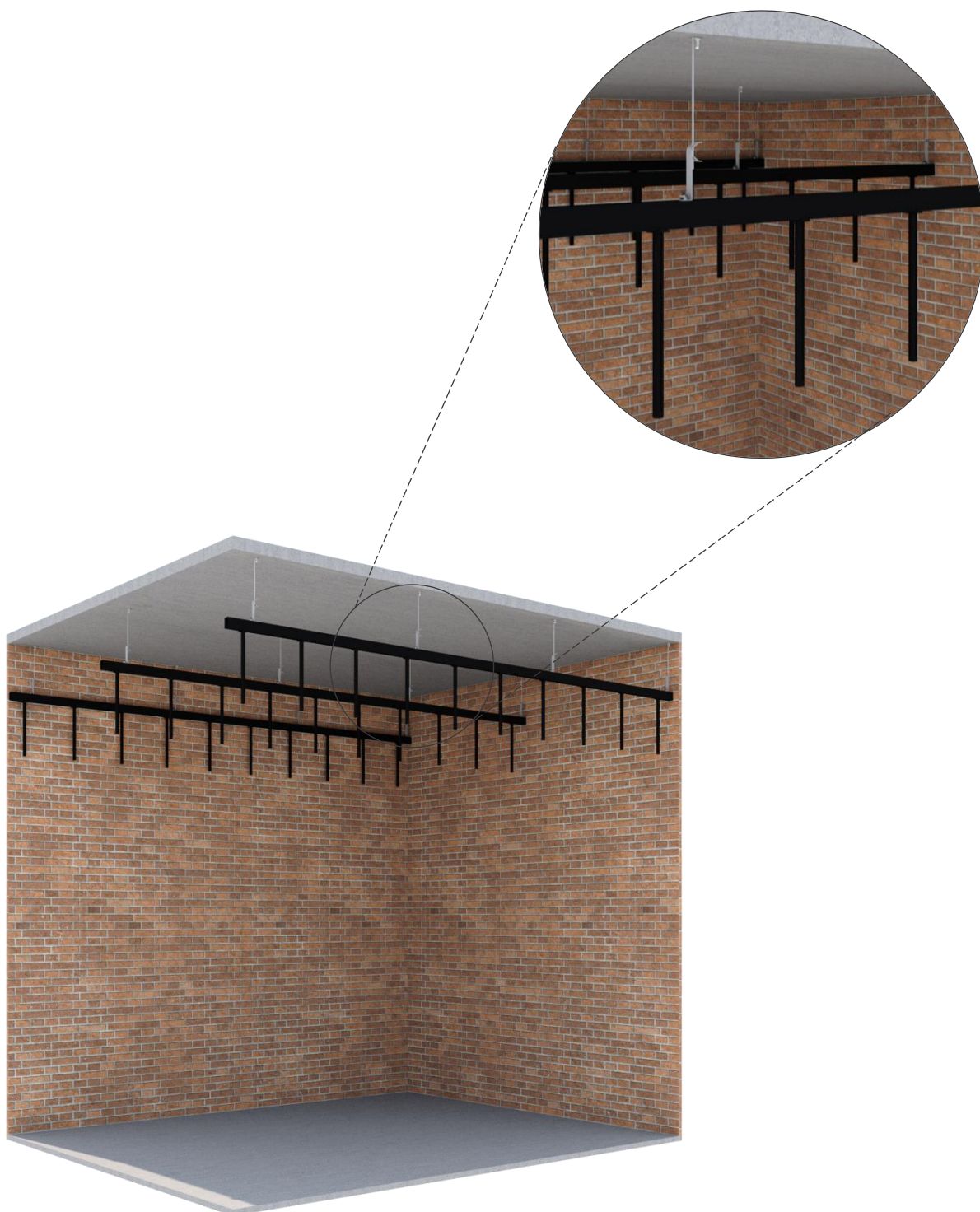




INSTALAÇÃO DOS PERFIS DE PAGINAÇÃO

Com os reguladores de nível e os conjuntos de eixo já fixos aos perfis de paginação, eles devem ser travados nos tirantes previamente instalados, utilizando a mola dos reguladores, para manter os perfis bem nivelados.

Instale a primeira seção dos perfis de paginação dispostos com seu comprimento no sentido longitudinal da área de aplicação do forro. Os demais perfis deverão ficar a uma distância máxima de 4.000mm do perfil instalado anteriormente, seguindo paginação de projeto.

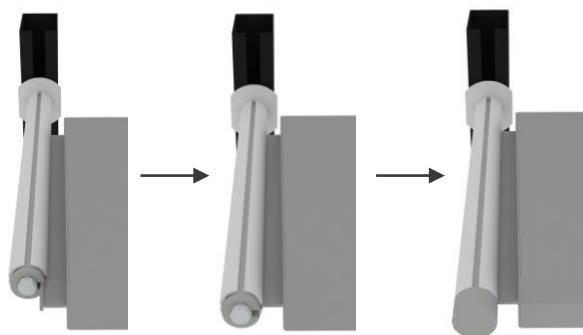




INSTALAÇÃO DOS CONJUNTOS DE PAINÉIS

A montagem dos conjuntos de painéis é feita encaixando os perfis de acabamento lateral dos conjuntos de painéis (perfis "T"), dentro dos canais guia dos perfis de eixo "píttons".

Após o encaixe efetivo e total do conjunto de painéis, o travamento é realizado através do fixador do baffle, que quando rotacionado, veda os canais do perfil piton, para finalizar a montagem, as ponteiros de acabamento devem ser encaixadas por pressão, nos fixadores, conforme detalhe.





Av. Dep. Rubéns Granja, 451
Vila Vermelha | São Pulo – SP | 04298-000
Tel: (11) 2066-2800 | (11) 3389-7925
contato@sulmetais.com.br

F
O
R
R
O

L
I
N
E
A
R



SM 400BF



FERRAMENTAS PARA INSTALAÇÃO

ESMERILHADEIRA



PARAFUSADEIRA



FURADEIRA



ESQUADRO



TESOURA PARA METAL



ESCADA



LINHA DE MARCAR



EXTENSÃO



FERRAMENTAS PARA MEDIÇÃO

TRENA LASER



TRENA DE FITA



TRENA



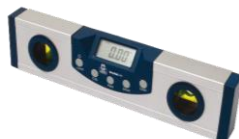
ESQUADRO LASER



NÍVEL LASER



NÍVEL



DADOS DE PESO

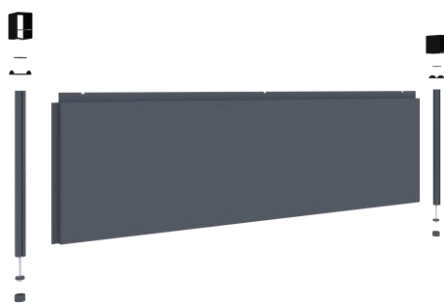
SM 400BF

ALUMÍNIO: 3,92 kg/m²

GALVALUME: 9,76 kg/m²

AÇO ZINCADO: 10,27 kg/m²

COMPONENTES DO SISTEMA DO FORRO



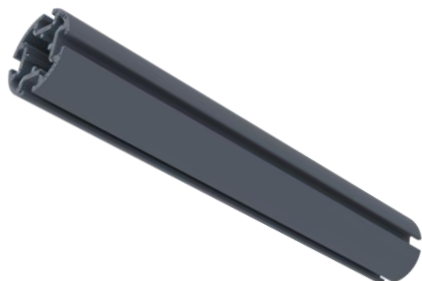
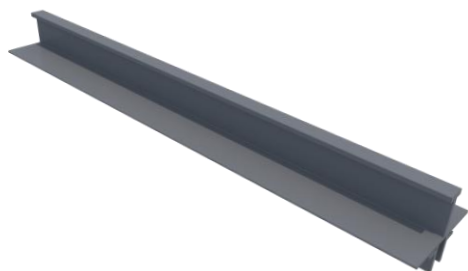
PAINEL DO FORRO

O modelo "Baffle", é um forro linear, possui alta resistência e durabilidade; seus painéis podem ter acabamento liso ou perfurado.

O modelo SM 400BF tem altura de 400mm e passo de 430mm.



*peça fornecida
com 2.990mm.



PERFIL DE PAGINAÇÃO

Perfil de aço onde os conjuntos do Baffle são fixados.

Fornecimento Sulmetais.

PERFIL DE FECHAMENTO "T"

A montagem dos conjuntos na estruturação é feita, encaixando as laterais do conjunto (perfis "T"), dentro dos canais guia do perfil de eixo "piton".

Fornecimento Sulmetais.

PERFIL DE EIXO PITON

Fabricado em alumínio, são perfis de eixo onde o conjunto é fixado.

Fornecimento Sulmetais.

BARRA ROSCADA

Barra roscada, leva uma porca sextavada à sua extremidade.

Fornecimento Sulmetais.

PORCA LOSANGULAR

Em aço galvanizado, com rosca de \emptyset de $\frac{1}{4}$ ".

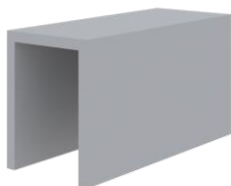
Fornecimento Sulmetais.



PORCA SEXTAVADA

Porca sextavada utilizada nas barras roscadas.

Fornecimento Sulmetals.



PRESILHA PARA UNIÃO DOS PAINÉIS

Presilha utilizada para travamento dos conjuntos, sendo elas colocadas na parte interna e externa dos mesmos.

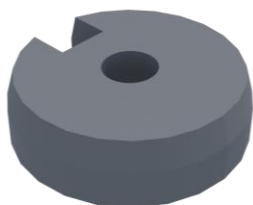
Fornecimento Sulmetals.



ADAPTADOR DE SEGURANÇA

Fabricado em aço, utilizado entre a arruela de segurança e o piton.

Fornecimento Sulmetals.



FIXADOR DO BAFFLE

Os canais do perfil de eixo são fechados, através do “fixador do forro baffle”, que veda os canais, e tornando-se o apoio para os conjuntos.

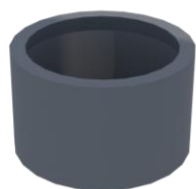
Fornecimento Sulmetals.



ARRUELA (ANTI VIBRAÇÃO)

Arruela de polímero, utilizada entre o perfil de paginação e o adaptador de segurança.

Fornecimento Sulmetals.



PONTEIRA DE ACABAMENTO

A ponteira de acabamento clica no fixador do baffle, finalizando a montagem.
Fornecimento Sulmetais.

EMENDA PERFIL DE PAGINAÇÃO

Perfil utilizado para junção dos perfis de paginação.
Fornecimento Sulmetais.

COMPONENTES DE ESTRUTURA E FIXAÇÃO



REGULADOR DE NÍVEL

Regulador de nível com mola dobrada, fixado no perfil de paginação do baffle. Tirante com elo, fixado no teto da edificação existente.

Orçado separadamente.

PARAFUSO

Parafuso sextavado com bucha S8 + arruela para fixação do tirante no teto e para fixação da cantoneira na parede.

Orçado separadamente.

PARAFUSO

Parafuso sextavado autobrocante Traxx 12x1" c/EPDM organometálico para fixação do regulador de nível no perfil de paginação.

Orçado separadamente.

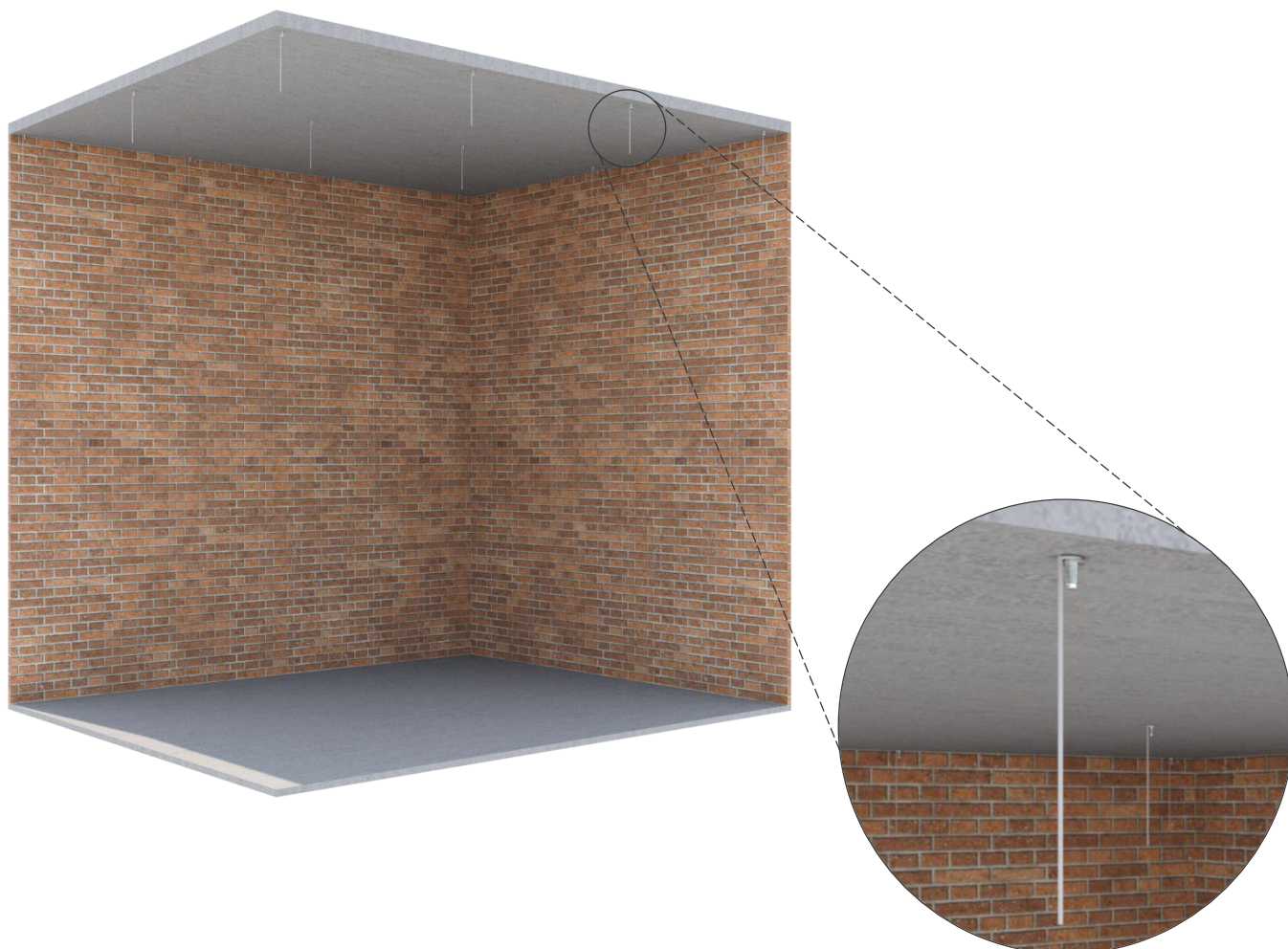


- As paredes devem estar com o revestimento executado.
- O revestimento, prumo e esquadro das paredes, bem como a colocação de elementos que venham a interferir no processo de aplicação do forro, devem ser averiguados.
- O sistema de impermeabilização do andar superior deve estar concluído e testado, assim como todas as instalações devem estar fixadas, concluídas e testadas. Os pontos onde haverá perfuração do forro devem estar definidos em projeto.
- Os fundos das lajes devem estar limpos, sem pedaços de madeira ou ferros expostos.
- Verificar o sistema de suspensão de modo a preservar a paginação prevista em projeto e o tipo de fixação de forma a garantir o desempenho do sistema.

EXECUÇÃO DO FORRO

INSTALAÇÃO DOS TIRANTES

Marcar e realizar a fixação dos tirantes no teto (fundos das lajes) preferencialmente com prumo. Os tirantes deverão ficar a uma distância máxima de 1.200mm.

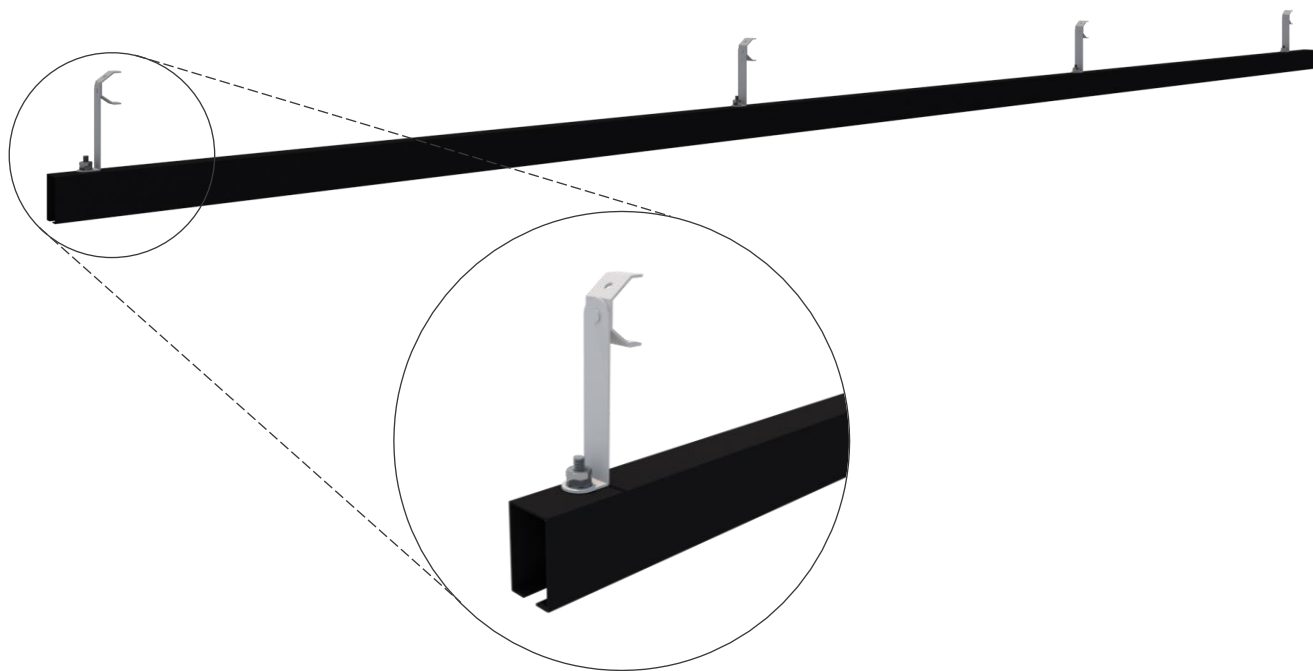




MONTAGEM DOS PERFIS DE PAGINAÇÃO

Fixe os reguladores de nível na parte superior dos perfis de paginação a cada 1.200mm, utilize parafusos sextavados autobrocantes traxx 12 x 1", com arruela de EPDM, e acabamento organometálico.

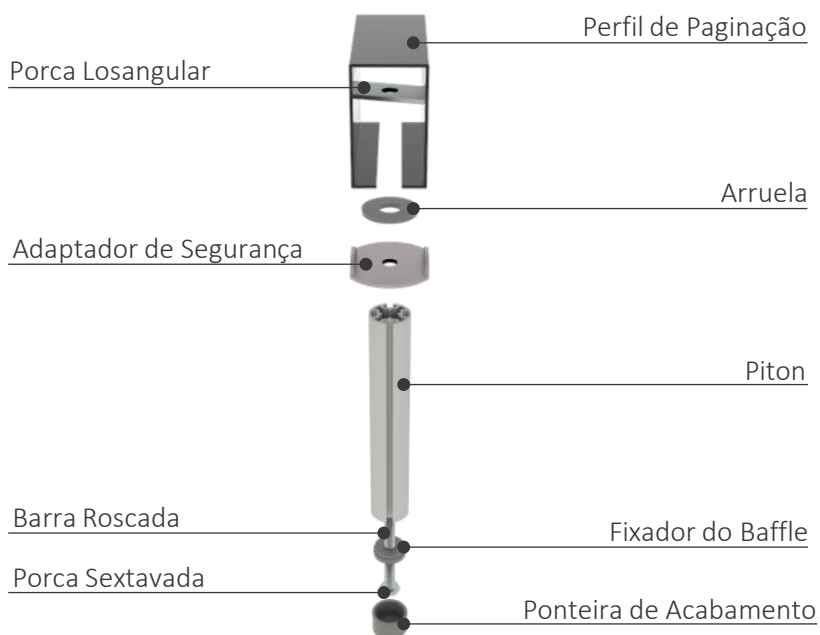
Com os reguladores de nível parafusados aos perfis, devem ser montados os conjuntos de eixo nos perfis de paginação.



MONTAGEM DOS CONJUNTOS DE EIXO

A montagem do conjunto de eixo, é feita na barra rosqueada com porca fixa na extremidade, são inseridos fixador do baffle, perfil de eixo, adaptador de segurança, arruela anti vibração e castanha losangular.

Após a montagem, esse conjunto é inserido no canal do perfil de paginação.

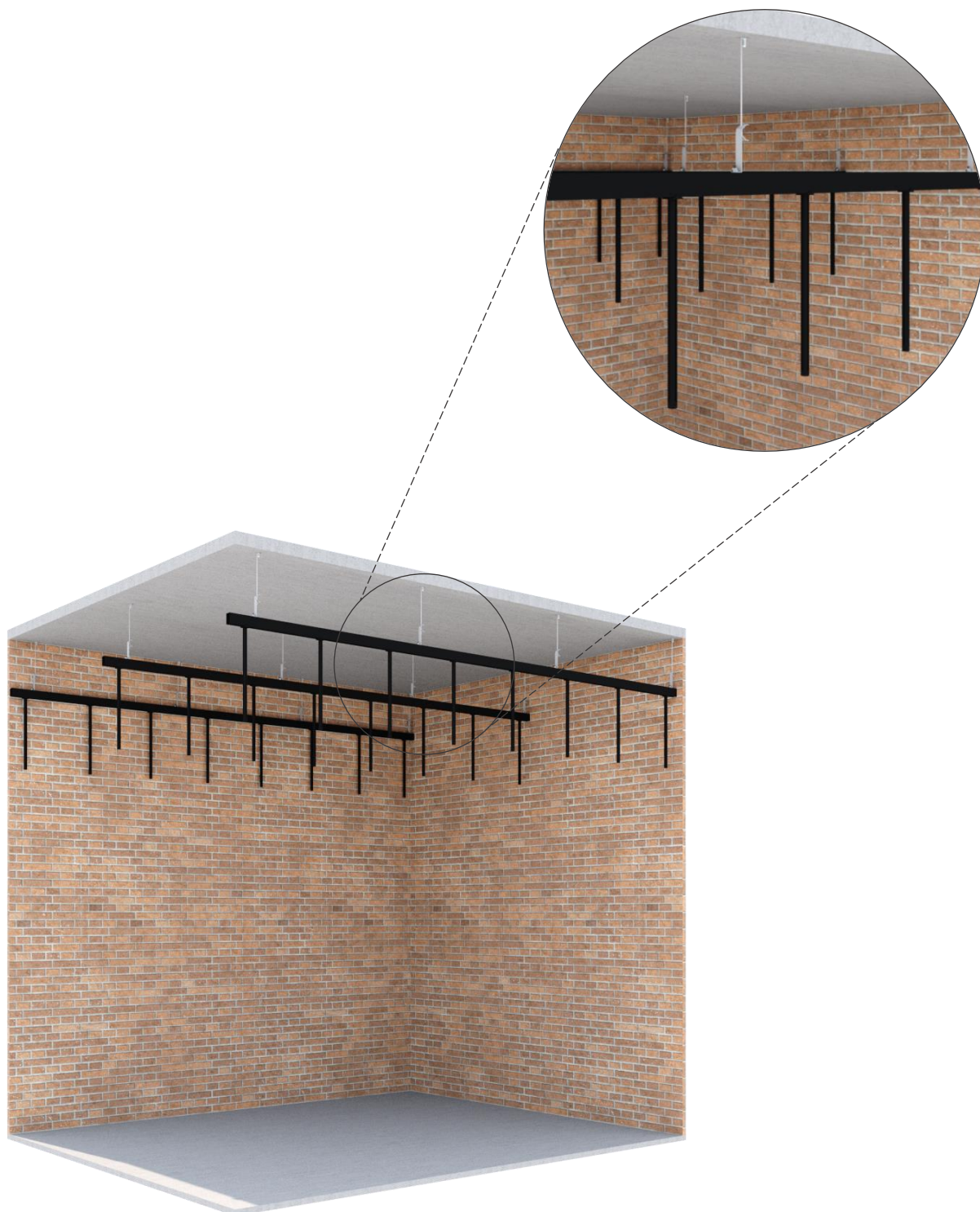




INSTALAÇÃO DOS PERFIS DE PAGINAÇÃO

Com os reguladores de nível e os conjuntos de eixo já fixos aos perfis de paginação, eles devem ser travados nos tirantes previamente instalados, utilizando a mola dos reguladores, para manter os perfis bem nivelados.

Instale a primeira seção dos perfis de paginação dispostos com seu comprimento no sentido longitudinal da área de aplicação do forro. Os demais perfis deverão ficar a uma distância máxima de 4.000mm do perfil instalado anteriormente, seguindo paginação de projeto.

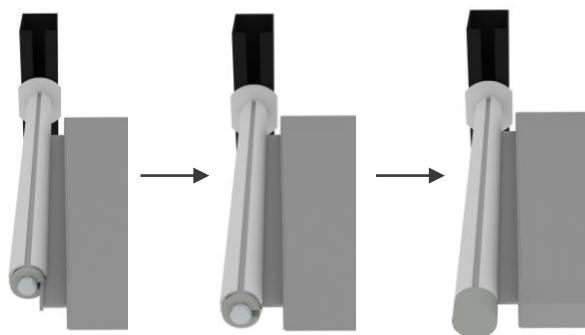




INSTALAÇÃO DOS CONJUNTOS DE PAINÉIS

A montagem dos conjuntos de painéis é feita encaixando os perfis de acabamento lateral dos conjuntos de painéis (perfis "T"), dentro dos canais guia dos perfis de eixo "píttons".

Após o encaixe efetivo e total do conjunto de painéis, o travamento é realizado através do fixador do baffle, que quando rotacionado, veda os canais do perfil piton, para finalizar a montagem, as ponteiros de acabamento devem ser encaixadas por pressão, nos fixadores, conforme detalhe.





Av. Dep. Rubéns Granja, 451
Vila Vermelha | São Pulo – SP | 04298-000
Tel: (11) 2066-2800 | (11) 3389-7925
contato@sulmetais.com.br