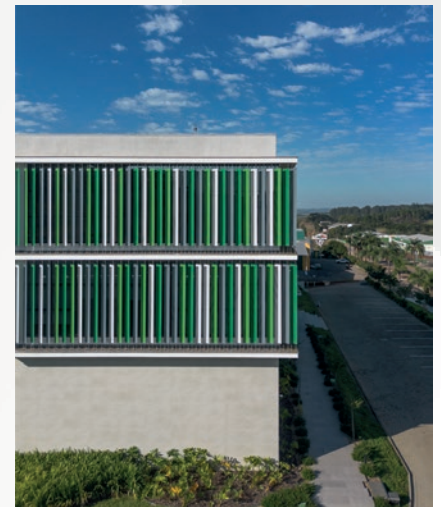
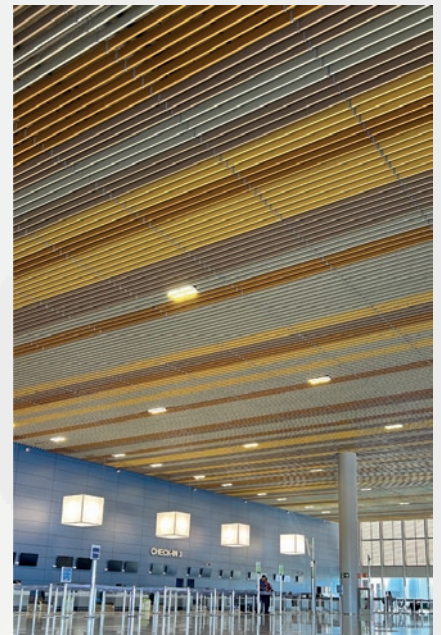
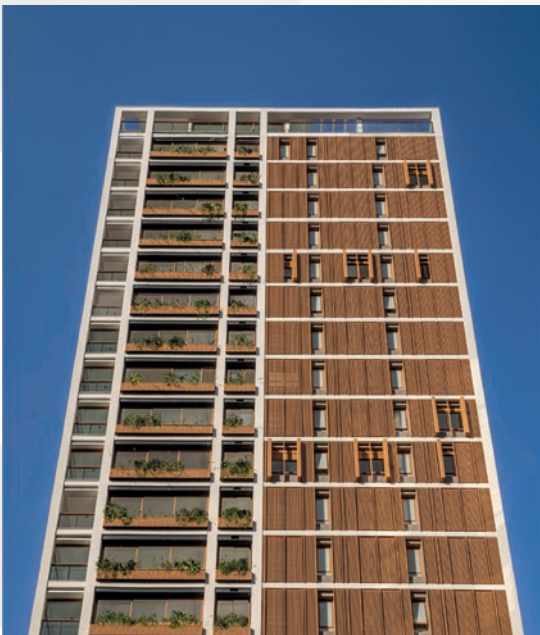




**SULMETALS**  
REVESTIMENTOS ARQUITETÔNICOS

# CATÁLOGO TÉCNICO



BRISES | REVESTIMENTOS | FORROS

## SOBRE NÓS

A **SULMETAIS** atua na fabricação de revestimentos metálicos, para uso em ambientes internos e externos, com foco em construção civil. Possui um departamento de desenvolvimento qualificado para estudos e elaboração de **projetos**.

Nos últimos 35 anos, estruturou-se, investiu em contratações, equipamentos e na consolidação da marca para atingir o status atual de uma das líderes de mercado na fabricação de brises, revestimentos e forros metálicos.

**Soluções em revestimentos metálicos**, com modelos desenvolvidos sob medida, personalizados para cada projeto, agregando valor e eficiência em todas as suas aplicações.

### MISSÃO

Atender com qualidade as demandas de nossos clientes a partir do desenvolvimento de soluções técnicas e arquitetônicas que contribuam para a qualidade de vida das pessoas, gerando progresso sustentável.

### VISÃO

Ser uma empresa competitiva que atue de forma abrangente no segmento de brises, forros e revestimentos metálicos. Ser reconhecida por sua qualidade em soluções arquitetônicas por clientes, fornecedores, colaboradores e parceiros.

### VALORES

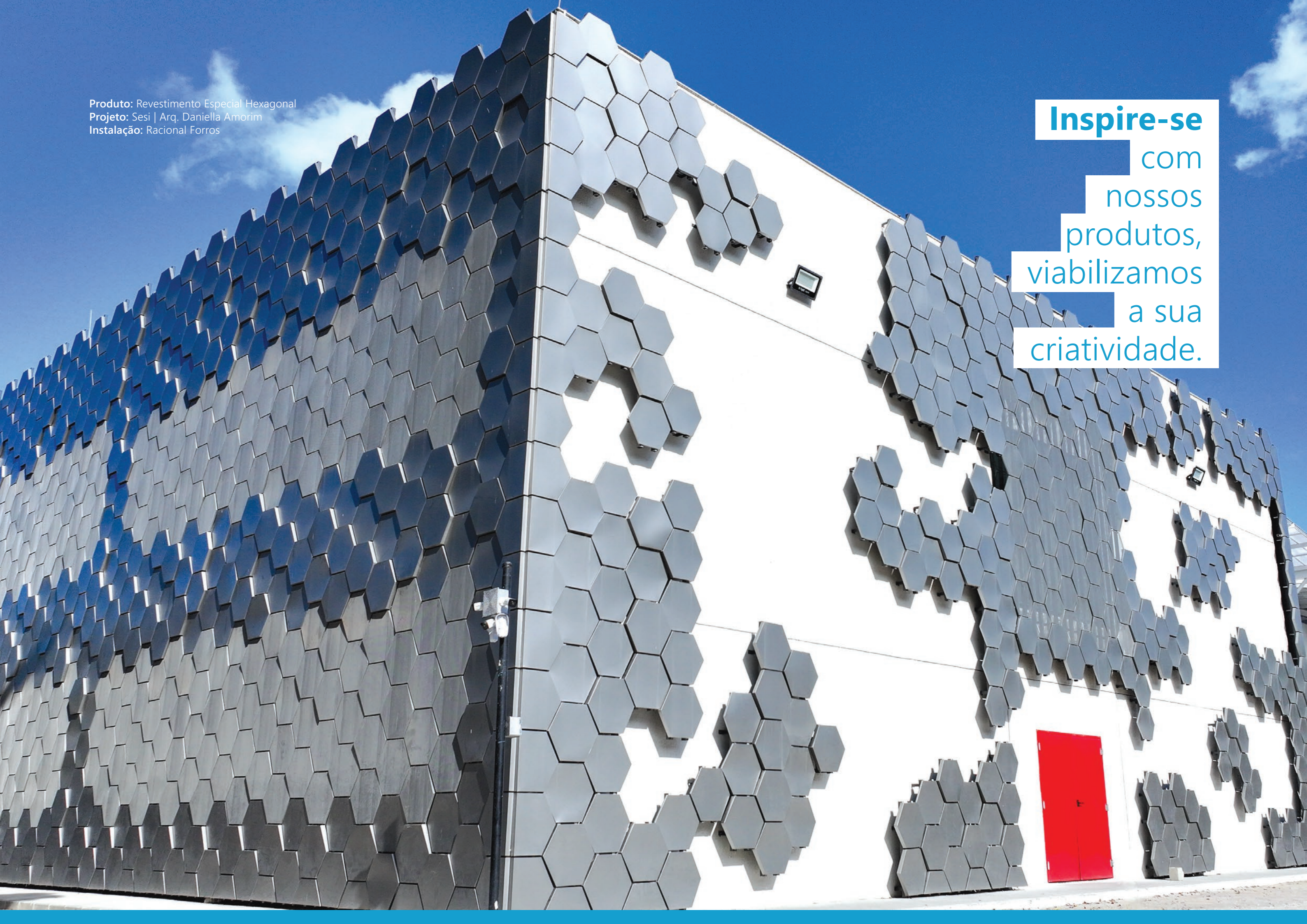
Credibilidade;  
Comprometimento;  
Valorização Humana;  
Responsabilidade;  
Competência;  
Ousadia.

## ÍNDICE

|  |           |
|--|-----------|
| <b>BRISES</b> .....                      | <b>7</b>  |
| <b>LINEARES</b>                          |           |
| SM B40.....                              | 8         |
| SM B30   SM B57   SM BC57   SM BT57..... | 10        |
| SM 84.....                               | 12        |
| SM C120   SM C150.....                   | 14        |
| SM C23   SM C23E   SM C40   SM C40E..... | 16        |
| SM A100   SM A200.....                   | 18        |
| SM PV10.....                             | 20        |
| <b>MODULARES</b>                         |           |
| SM BRISECELL.....                        | 22        |
| <b>ALETAS</b>                            |           |
| SM TERMOBRISE.....                       | 24        |
| SM A300.....                             | 26        |
| <b>REVESTIMENTOS</b> .....               | <b>31</b> |
| <b>LINEARES</b>                          |           |
| SM 230MW   SM 270MW.....                 | 32        |
| SM PR15.....                             | 34        |
| SM PR30.....                             | 36        |
| SM S104.....                             | 38        |
| <b>MODULARES</b>                         |           |
| SM 500R.....                             | 40        |
| SM 500V.....                             | 42        |
| <b>FORROS</b> .....                      | <b>47</b> |
| <b>LINEARES</b>                          |           |
| SM BAFFLE.....                           | 48        |
| SM BAFFLE SLIM.....                      | 50        |
| SM V100   SM V200.....                   | 52        |
| SM 300C   SM 375C   SM 450C.....         | 54        |
| SM M100.....                             | 56        |
| <b>MODULARES</b>                         |           |
| SM T15.....                              | 58        |
| SM 625D.....                             | 58        |
| SM 625T LAY IN.....                      | 58        |
| SM 625T TEGULAR.....                     | 58        |
| <b>SOLUÇÕES PERSONALIZADAS</b> .....     | <b>60</b> |
| <b>TABELA DE PERFURAÇÃO</b> .....        | <b>64</b> |
| <b>CATÁLOGO DE CORES</b> .....           | <b>65</b> |
| <b>NOTAS TÉCNICAS</b> .....              | <b>66</b> |
| <b>RECOMENDAÇÕES</b> .....               | <b>67</b> |
| <b>INSTALAÇÃO</b> .....                  | <b>67</b> |
| <b>GARANTIA</b> .....                    | <b>67</b> |

Produto: Revestimento Especial Hexagonal  
Projeto: Sesi | Arq. Daniella Amorim  
Instalação: Racional Forros

**Inspire-se**  
com  
nossos  
produtos,  
viabilizamos  
a sua  
criatividade.





Obra: Edifício Bravo Paulista  
Produto: SM A100  
Projeto: D&L Plan Arquitetos

## BRISES

Os brises metálicos representam uma solução arquitetônica engenhosa que visa atenuar a incidência direta dos raios solares sobre as **fachadas**. Projetados com afastamento calculado da superfície da edificação, esses elementos não apenas fornecem um toque estético elegante, mas também desempenham um papel fundamental na regulação térmica dos espaços internos.

Ao bloquear parte da luz solar, os Brises Metálicos minimizam o aquecimento indesejado, resultando em um ambiente interno mais confortável e na redução do consumo energético para resfriamento.

Além disso, sua configuração estratégica permite a ventilação natural, preservando a iluminação do ambiente e proporcionando uma harmonia perfeita entre eficiência energética e design arrojado.

Produzidos em alumínio ou galvalume (Aluzinc), podem ter acabamento liso ou perfurado, sistemas fixos ou móveis além de uma ampla variedade de cores e formatos.

Nossos produtos são fabricados de acordo com o projeto, reduzindo ajustes no local da obra, evitando desperdício de material e garantindo um acabamento perfeito.



## SM B40

Brise de modelo ripado com 40mm de largura e quatro variações de profundidade: 40mm - 60mm - 80mm e 100mm. Possui passo variável e ajustável de acordo com a necessidade do projeto. Sua função é atuar como revestimento, garantindo privacidade e proporcionando controle solar ao ambiente.

### Indicado para:

Revestimento de fachadas e fechamento de vãos. Excelente elemento decorativo. Ambientes externos e internos.

### Composição:

Painel.  
Porta painel.  
Tampas de arremate lateral, em polímero com proteção UV A/B (acessórios orçados de acordo com o projeto).

### Instalação:

Os painéis podem ser instalados no sentido vertical ou horizontal.

Para uma instalação assertiva, consulte nosso manual de montagem e **vídeos técnicos**, acessando o QRcode:



## ESPECIFICAÇÕES TÉCNICAS

| MODELO         | A Alumínio             | G Galvalume / Aço (Aluzinc) |
|----------------|------------------------|-----------------------------|
| SM B40 (40MM)  | 5,90 kg/m <sup>2</sup> | 14,00 kg/m <sup>2</sup>     |
| SM B40 (60MM)  | 4,99 kg/m <sup>2</sup> | 11,75 kg/m <sup>2</sup>     |
| SM B40 (80MM)  | 4,62 kg/m <sup>2</sup> | 10,76 kg/m <sup>2</sup>     |
| SM B40 (100MM) | 4,51 kg/m <sup>2</sup> | 10,54 kg/m <sup>2</sup>     |

**Comprimento Máximo do Painel:** 4000mm

**Entre eixo:** 60mm 80mm 100mm 120mm - Pode variar de acordo com a necessidade do projeto.

**Distanciamento máximo entre estrutura de fixação:** 2500mm

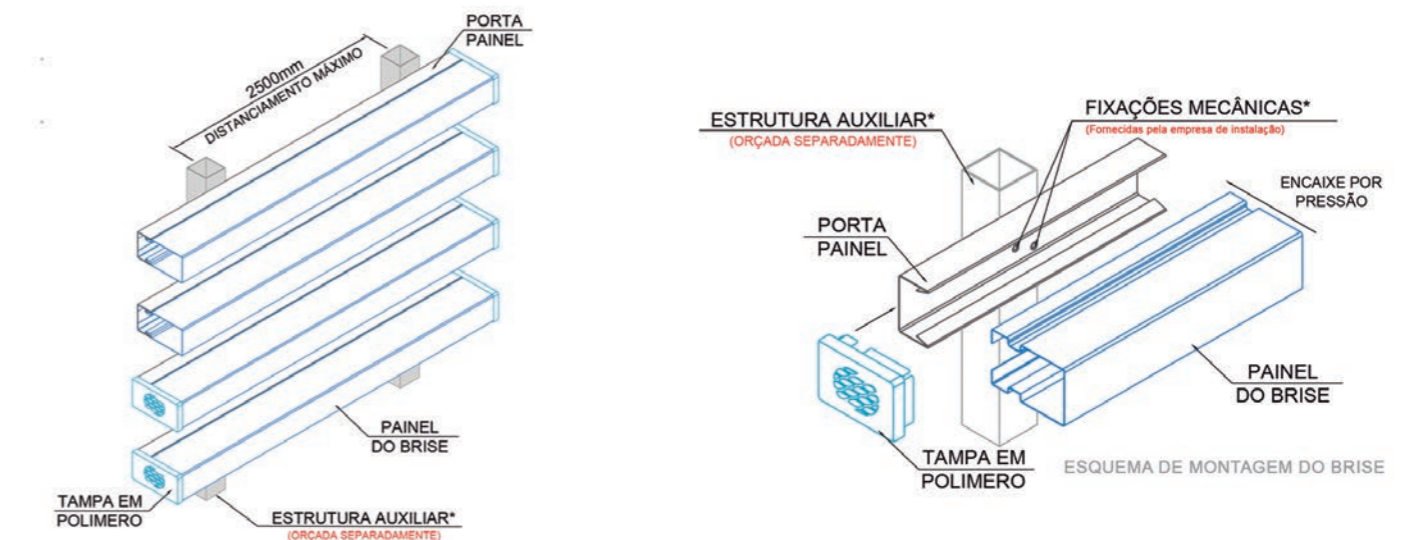
**Acabamento:** Liso

⚠ Para uma instalação assertiva, eficiente e rápida, o nível e prumo da estrutura auxiliar e do porta painel devem estar 100% alinhados. Para mais informações, consulte nosso **manual de instalação** no site.

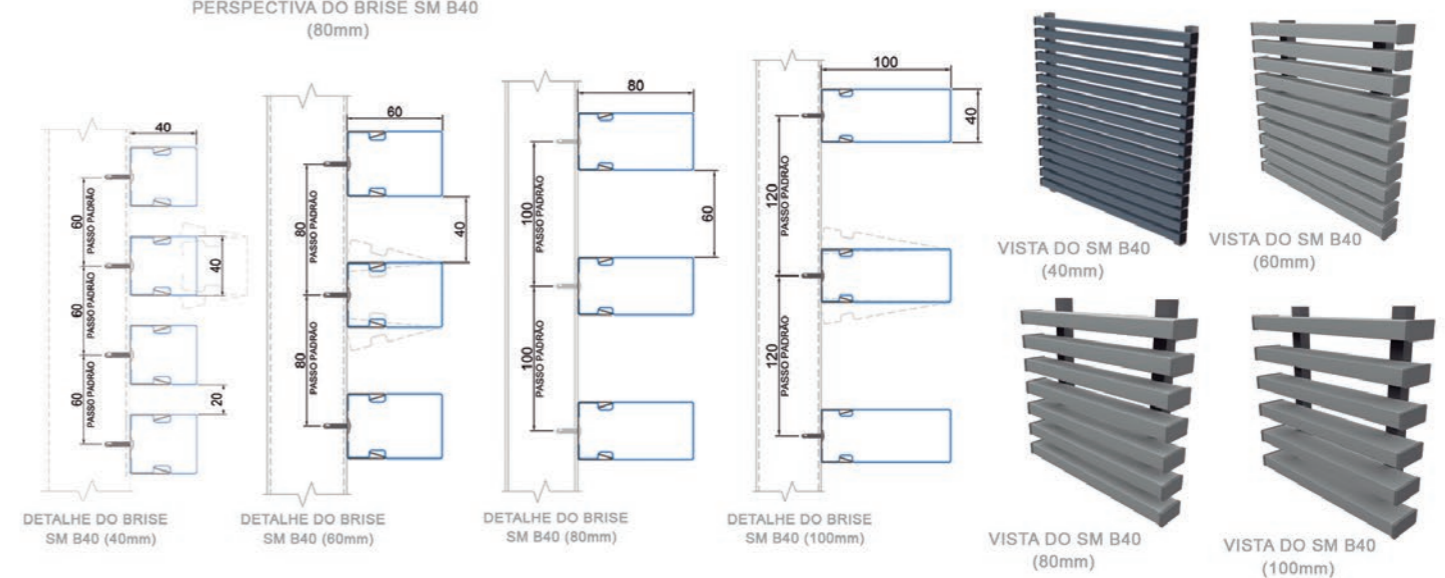
⚠ Resistência à carga de vento de até 162km/h – Produto testado, solicite o laudo (SM B40).

Tampa em polímero disponível nas cores: preto, cinza e branco. Para cores especiais consultar o setor comercial.

## FICHA TÉCNICA



PERSPECTIVA DO BRISE SM B40 (80mm)





Brises modelo linear (ripado) com quatro opções de painéis e espaçamento. O painel SM B30 tem 30mm de altura e distância entre eixos (passo) de 60mm. Os painéis SM B57 | SM BC57 e SM BT57 possuem 57mm de altura e distância entre eixos (passo) de 100mm. Sua função é atuar como revestimento, garantindo privacidade e proporcionando controle solar ao ambiente.

**Indicado para:**

Revestimento de fachadas, fechamento de vãos, isolamentos de maquinário e retrofit. Esses modelos também podem ser utilizados como forro e elemento decorativo.

Acabamento liso ou perfurado, com opção de flush (tapa canal) para os modelos SM B30 e SM B57.

Uso em ambientes externos e internos.

**Composição:**

- Painel.
- Porta painel.
- Flush (acessório orçado separadamente).

**Instalação:**

Os painéis podem ser instalados no sentido horizontal ou **vertical** (nessa opção se faz necessário um ponto de apoio).

Para uma instalação assertiva, consulte nosso manual de montagem e **vídeos técnicos**, acessando o QRcode:



**ESPECIFICAÇÕES TÉCNICAS**

| MODELO           | A Alumínio             | G Galvalume / Aço (Aluzinc) |
|------------------|------------------------|-----------------------------|
| SM B30 (s/flush) | 3,16 kg/m <sup>2</sup> | 7,47 kg/m <sup>2</sup>      |
| SM B30 (c/flush) | 4,34 kg/m <sup>2</sup> | 10,27 kg/m <sup>2</sup>     |
| SM B57 (s/flush) | 2,51 kg/m <sup>2</sup> | 5,92 kg/m <sup>2</sup>      |
| SM B57 (c/flush) | 3,29 kg/m <sup>2</sup> | 7,77 kg/m <sup>2</sup>      |
| SM BC57          | 2,51 kg/m <sup>2</sup> | -                           |
| SM BT57          | 1,84 kg/m <sup>2</sup> | 4,31 kg/m <sup>2</sup>      |

**Comprimento Máximo do Painel:** SM B30/SM B57/SM BC57 - 6000 mm / SM BT57 - 4000mm

**Entre eixo:** SM B30 - 60mm / SM B57/SM BC57/SM BT57 - 100mm

**Distanciamento máximo entre estrutura de fixação:** 1250mm

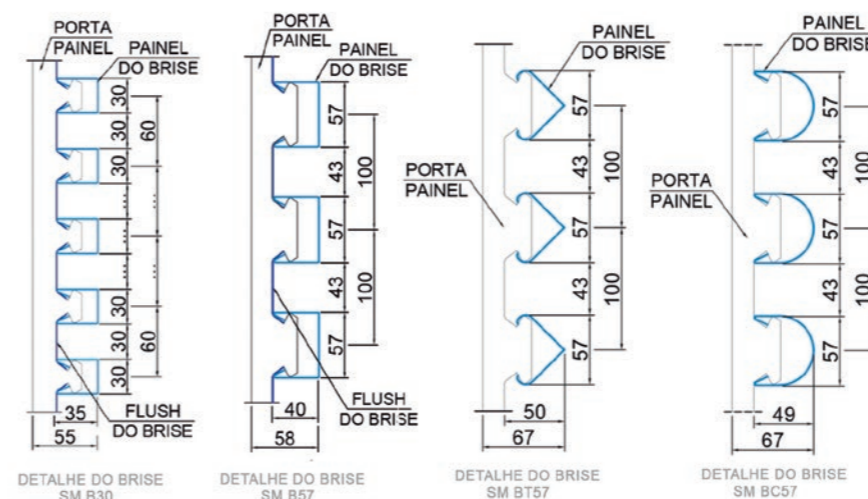
**Acabamento:** Liso ou perfurado T2 e T3

⚠ Para uma instalação assertiva, eficiente e rápida, o nível e prumo da estrutura e do porta painel devem estar 100% alinhados. Para mais informações, consulte nosso **manual de instalação** no site.

⚠ Resistência à carga de vento de até 126km/h – Produto testado, solicite o laudo (SM B30 e SM B57).

Para o entendimento completo, [consulte o vídeo técnico e manual de instalação](#) em nosso site.

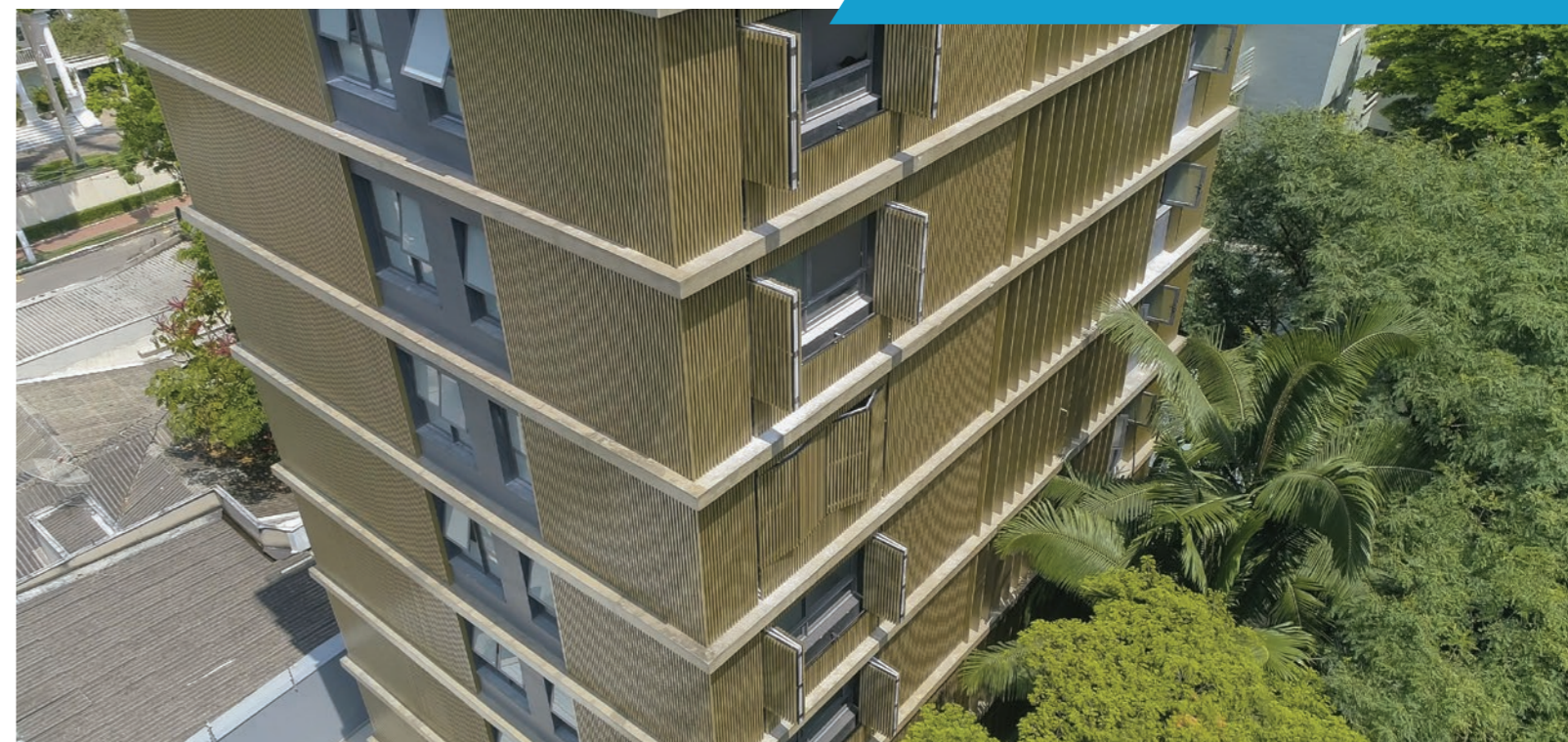
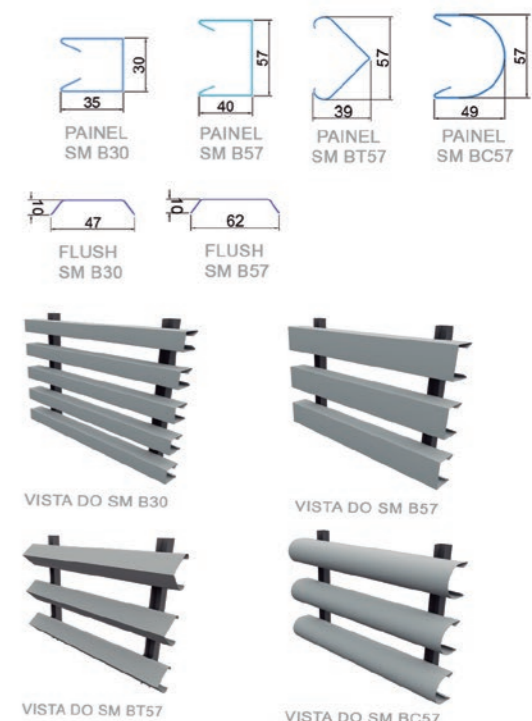
**FICHA TÉCNICA**



**PERFURAÇÕES DISPONÍVEIS:**



**Modelos**





SM 84

Brise de modelo linear com ângulo fixo de 30°, 45° ou 60° e borda arredondada. Sua função é atuar como revestimento, garantindo privacidade e proporcionando controle solar ao ambiente.

**Indicado para:**

Revestimento de fachadas, fechamento de vãos, isolamentos de maquinário e retrofit. Uso em ambientes externos.

**Composição:**

Painel.  
Porta painel.

**Instalação:**

Os painéis podem ser instalados no sentido horizontal ou **vertical** (nessa opção se faz necessário um ponto de apoio).

Para uma instalação assertiva, consulte nosso manual de montagem e **vídeos técnicos**, acessando o QRcode:



**ESPECIFICAÇÕES TÉCNICAS**

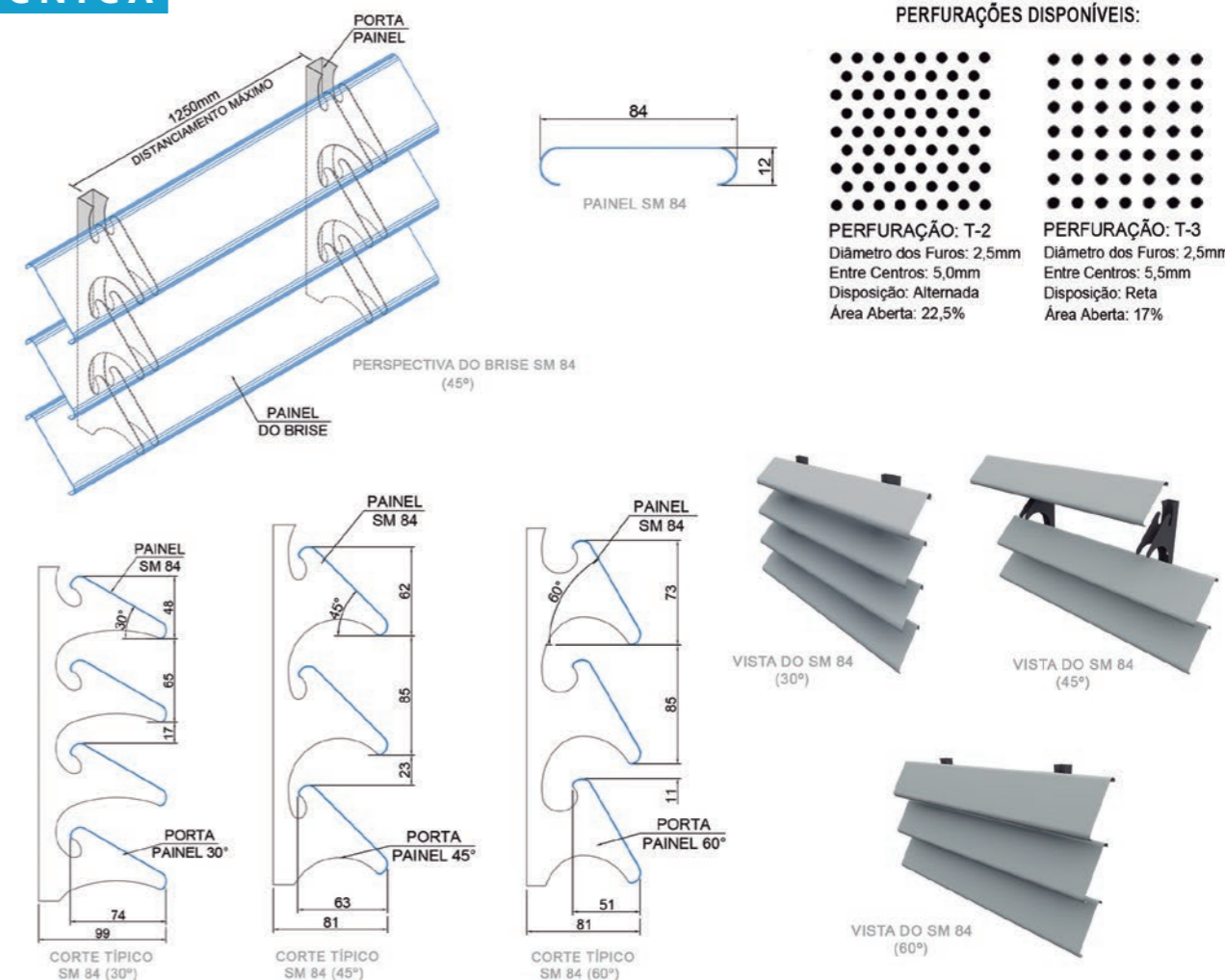
| MODELO            | A Alumínio             | G Galvalume / Aço (Aluzinc) |
|-------------------|------------------------|-----------------------------|
| SM 84 – 30°       | 3,31 kg/m <sup>2</sup> | 7,73 kg/m <sup>2</sup>      |
| SM 84 – 45° e 60° | 2,55 kg/m <sup>2</sup> | 6,00 kg/m <sup>2</sup>      |

- Comprimento Máximo do Painel:** 6000mm
- Entre eixo:** 30° - 65 mm | 45° e 60° - 85 mm
- Distanciamento entre estrutura de fixação:** 1250mm
- Acabamento:** Liso ou perfurado T2 e T3

**⚠** Para uma instalação assertiva, eficiente e rápida, o nível e prumo da estrutura e do porta painel devem estar 100% alinhados. Para mais informações, consulte nosso **manual de instalação** no site.

Para o entendimento completo, [consulte o vídeo técnico e manual de instalação](#) em nosso site.

**FICHA TÉCNICA**



# SM C120 | SM C150

Brise de modelo linear e aspecto côncavo. Sua função é atuar como revestimento, garantindo privacidade e proporcionando controle solar ao ambiente.

## Indicado para:

Revestimento de fachadas, fechamento de vãos e retrofit.

Uso em ambientes externos.

## Composição:

Painel.

Porta painel.

## Instalação:

Os painéis podem ser instalados no sentido horizontal ou **vertical** (nessa opção se faz necessário um ponto de apoio).

Para uma instalação assertiva, consulte nosso manual de montagem e **vídeos técnicos**, acessando o QRcode:



## ESPECIFICAÇÕES TÉCNICAS

| MODELO  | <b>A</b> Alumínio               | <b>G</b> Galvalume              |
|---------|---------------------------------|---------------------------------|
| SM C120 | <b>A</b> 3,22 kg/m <sup>2</sup> | <b>G</b> 7,54 kg/m <sup>2</sup> |
| SM C150 | <b>A</b> 2,69 kg/m <sup>2</sup> | <b>G</b> 6,27 kg/m <sup>2</sup> |

**Comprimento Máximo do Painel:** 6000mm

**Entre eixo:** 120mm | 150mm

**Distanciamento entre estrutura de fixação:** 1250mm

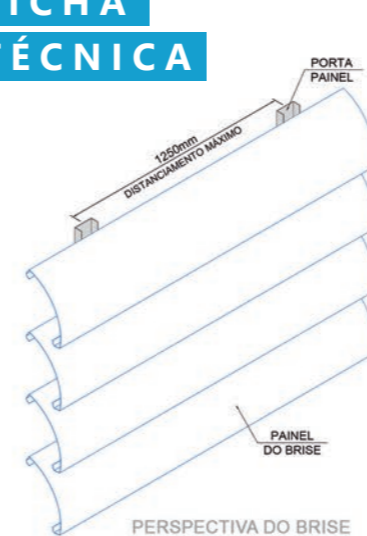
**Acabamento:** Liso ou perfurado T2 e T4

⚠ Para uma instalação assertiva, eficiente e rápida, o nível e prumo da estrutura e do porta painel devem estar 100% alinhados. Para mais informações, consulte nosso **manual de instalação** no site.

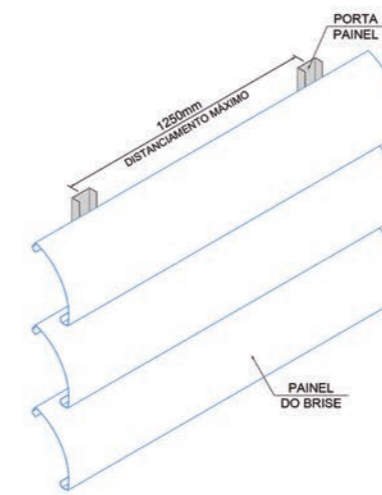
⚠ Resistência à carga de vento de até 108 km/h – Produto testado, solicite o laudo (SM C120).

Para o entendimento completo, [consulte o vídeo técnico e manual de instalação](#) em nosso site.

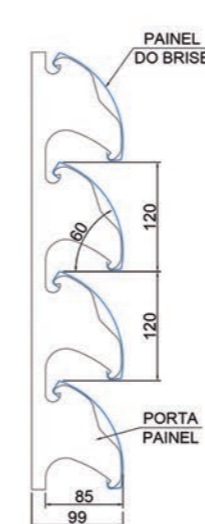
## FICHA TÉCNICA



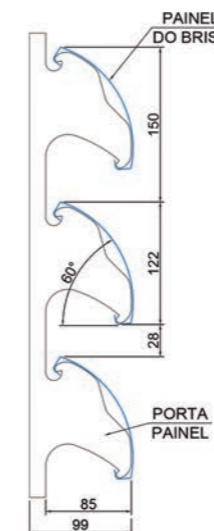
PERSPECTIVA DO BRISE SM C120



PERSPECTIVA DO BRISE SM C150



DETALHE DO BRISE SM C120



DETALHE DO BRISE SM C150

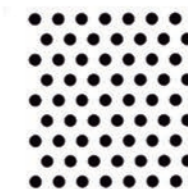


VISTA DO SM C120

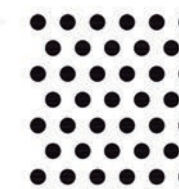


VISTA DO SM C150

## PERFURAÇÕES DISPONÍVEIS:



**PERFURAÇÃO: T-2**  
Diâmetro dos Furos: 2,5mm  
Entre Centros: 5,0mm  
Disposição: Alternada  
Área Aberta: 22,5%



**PERFURAÇÃO: T-4**  
Diâmetro dos Furos: 3,0mm  
Entre Centros: 6,5mm  
Disposição: Alternada  
Área Aberta: 20%





## SM C23 | SM C23E | SM C40 | SM C40E

Brise de modelo linear, os modelos SM C23 - SM C40 - SM C23E - SM C40E possuem passo variável, adequando-se a necessidade do projeto. Sua função é atuar como revestimento, garantindo privacidade e proporcionando controle solar ao ambiente.

### Indicado para:

Revestimento de fachadas, fechamento de vãos e retrofit.  
Uso em ambientes externos.

### Composição:

Painel.

### Instalação:

Os painéis devem ser instalados na horizontal.

Para uma instalação assertiva, consulte nosso manual de montagem e **vídeos técnicos**, acessando o QRcode:



## ESPECIFICAÇÕES TÉCNICAS

| MODELO  | A Alumínio               | G Galvalume / Aço (Aluzinc) |
|---------|--------------------------|-----------------------------|
| SM C23  | A 2,16 kg/m <sup>2</sup> | G 5,14 kg/m <sup>2</sup>    |
| SM C23E | A 3,29 kg/m <sup>2</sup> | G 7,82 kg/m <sup>2</sup>    |
| SM C40  | A 2,27 kg/m <sup>2</sup> | G 5,40 kg/m <sup>2</sup>    |
| SM C40E | A 3,37 kg/m <sup>2</sup> | G 8,03 kg/m <sup>2</sup>    |

**Comprimento Máximo do Painel:** SM C23 | SM C23E - 4000 mm | SM C40 | SM C40E - 5000mm

**Entre eixo:** SM C23 - 40mm | SM C23E - 35mm | SM C40 - 70mm | SM C40E - 60mm

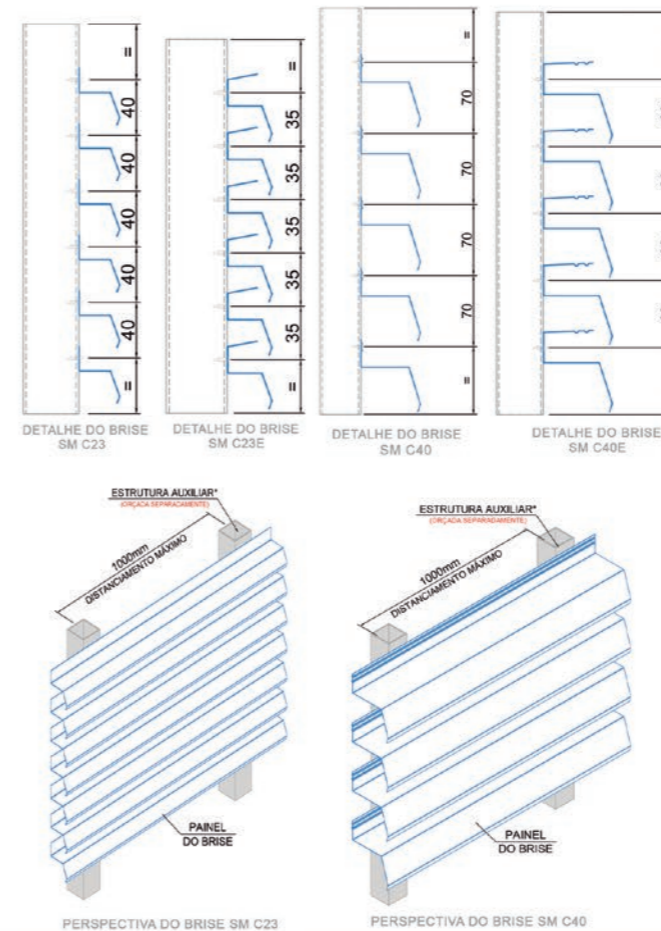
**Distanciamento entre estrutura de fixação:** 1000mm - Pode variar de acordo com a necessidade do projeto.

**Acabamento:** Liso ou perfurado T2 e T3

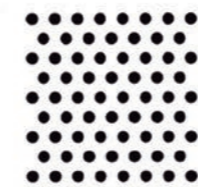
**⚠** Para uma instalação assertiva, eficiente e rápida, o nível e prumo da estrutura e do porta painel devem estar 100% alinhados. Para mais informações, consulte nosso **manual de instalação** no site.

Para o entendimento completo, [consulte o vídeo técnico e manual de instalação](#) em nosso site.

## FICHA TÉCNICA



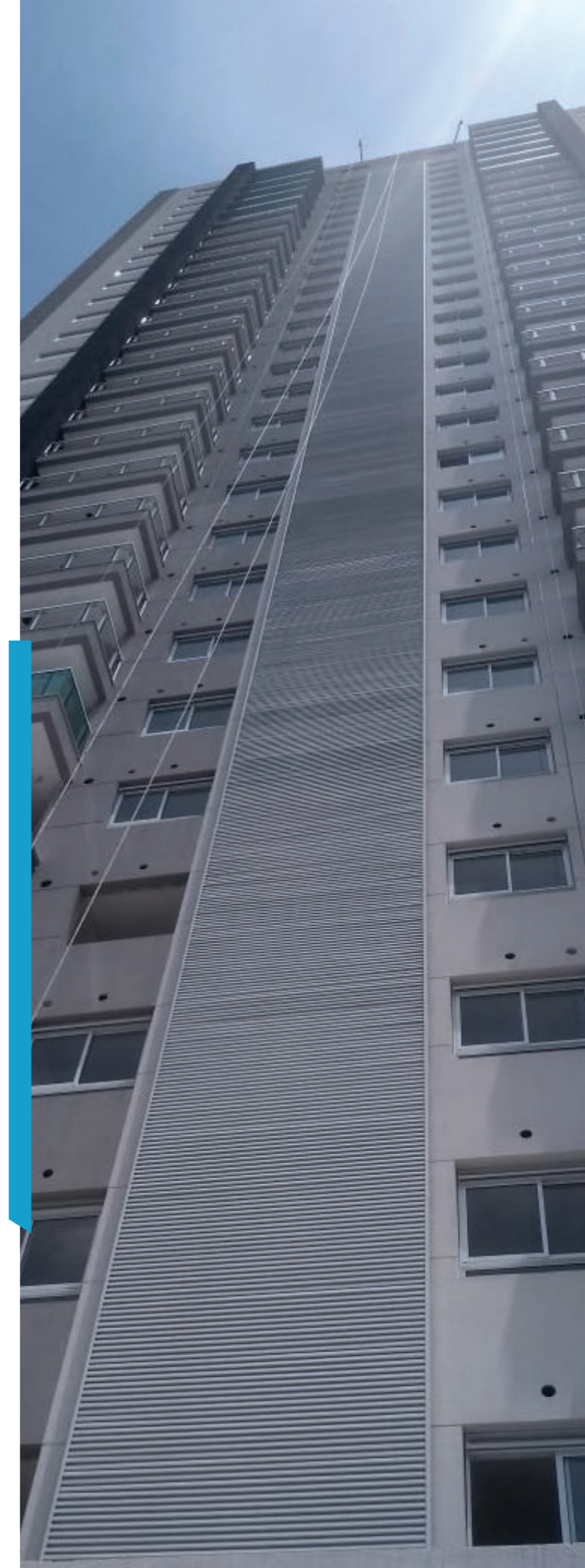
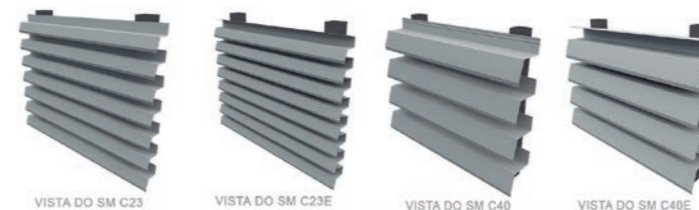
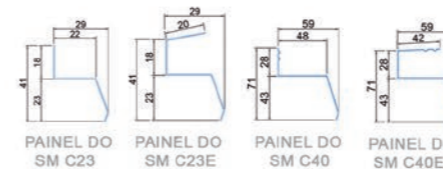
### PERFURAÇÕES DISPONÍVEIS:



**PERFURAÇÃO: T-2**  
Diâmetro dos Furos: 2,5mm  
Entre Centros: 5,0mm  
Disposição: Alternada  
Área Aberta: 22,5%



**PERFURAÇÃO: T-3**  
Diâmetro dos Furos: 2,5mm  
Entre Centros: 5,5mm  
Disposição: Retã  
Área Aberta: 17%





## SM A100 | SM A200

Brise com formato diferenciado, meia asa de avião. Possui largura de 100mm ou 200mm e aceita alteração no passo, podendo ajustá-lo de acordo com a necessidade do projeto. Sua função é atuar como revestimento, garantindo privacidade e proporcionando controle solar ao ambiente.

### Indicado para:

Revestimento de fachadas e elementos decorativos. Uso em ambientes externos.

### Composição:

Painel.  
Porta painel.  
Tampa injetada em polímero, com proteção UVA/B (acessórios orçados de acordo com o projeto).

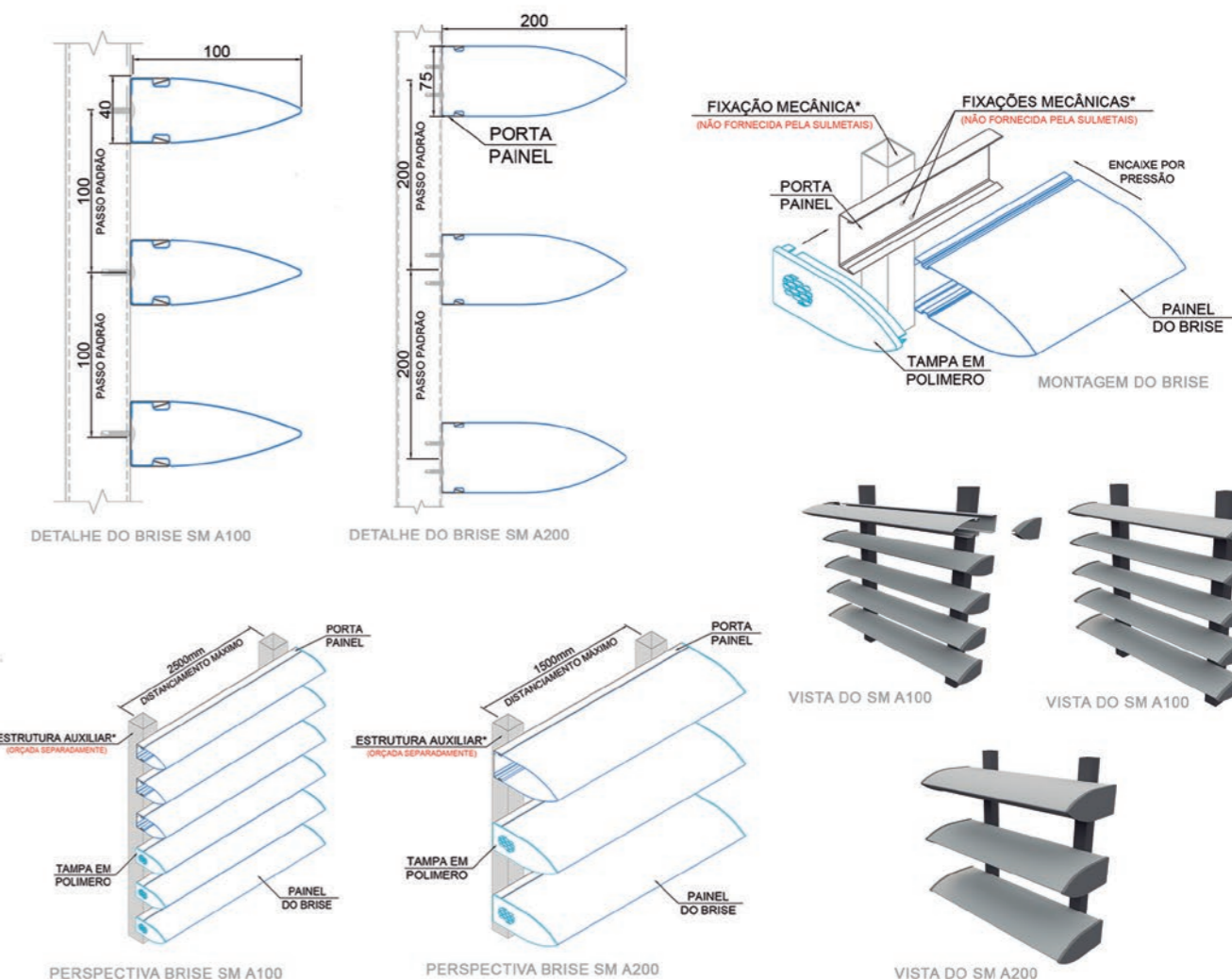
### Instalação:

Pode ser instalado na horizontal ou na vertical.

Para uma instalação assertiva, consulte nosso manual de montagem e **vídeos técnicos**, acessando o QRcode:



## FICHA TÉCNICA



## ESPECIFICAÇÕES TÉCNICAS

| MODELO  | A | Alumínio               | G | Galvalume / Aço (Aluzinc) |
|---------|---|------------------------|---|---------------------------|
| SM A100 | A | 4,99 kg/m <sup>2</sup> | G | 11,43 kg/m <sup>2</sup>   |
| SM A200 | A | 4,23 kg/m <sup>2</sup> | G | 9,72 kg/m <sup>2</sup>    |

**Comprimento Máximo do Painel:** 4000mm

**Entre eixo:** SM A100 - 100mm | SM A200 - 200mm

**Distanciamento entre estrutura de fixação:**  
A100 - 2500mm | A200 - 1500mm

**Acabamento:** Liso

⚠ Para uma instalação assertiva, eficiente e rápida, o nível e prumo da estrutura e do porta painel devem estar 100% alinhados. Para mais informações, consulte nosso **manual de instalação** no site.

⚠ Resistência à carga de vento de até 162 km/h para o SM A100 e até 103 km/h para o SM A200.

Para o entendimento completo, [consulte o vídeo técnico e manual de instalação](#) em nosso site.

Tampa em polímero disponível nas cores: preto, cinza e branco. Para cores especiais consultar o setor comercial.





## SM PV10

Brise arrojado com design diferenciado, o SM PV10 é uma excelente opção para edifícios ou obras com grande pé direito. Seu sistema construtivo permite uma infinidade de combinações criando diferentes layouts. Sua função é atuar como revestimento, garantindo privacidade e proporcionando controle solar ao ambiente.

Projetos com perfurações técnicas, artísticas, randômicas e pixelizadas, que enriquecem a estética da fachada. Para mais informações sobre o desenvolvimento desse produto, consulte nossa área técnica.

### Indicado para:

Revestimento de fachadas e elementos decorativos.  
Grandes obras comerciais e residenciais.  
Uso em ambientes externos.

### Composição:

Painel.  
Esticador.  
Manilha reta.  
Mola especial.

### Instalação:

Seus painéis devem ser instalados na vertical, em paralelos, perpendiculares, diagonais ou mistos,

o que possibilita a criação de fachadas dinâmicas com diferentes layouts.

Para uma instalação assertiva, consulte nosso manual de montagem e **vídeos técnicos**, acessando o QRcode:



## ESPECIFICAÇÕES TÉCNICAS

| MODELO      | A | Alumínio               | G | Galvalume / Aço (Aluzinc) |
|-------------|---|------------------------|---|---------------------------|
| SM PV10 300 | A | 0,65 kg/m <sup>2</sup> | G | 1,46 kg/m <sup>2</sup>    |
| 10 400      | A | 1,08 kg/m <sup>2</sup> | G | 2,39 kg/m <sup>2</sup>    |
| SM PV10 600 | A | 1,62 kg/m <sup>2</sup> | G | 3,59 kg/m <sup>2</sup>    |

**Comprimento Máximo do Painel:** 10.000mm (para comprimentos maiores do que 6.000mm, o setor técnico deve ser consultado)

**Entre:** 300mm | 400mm | 600mm

**Acabamento:** Liso - perfurado T3 | T7 | T8 ou pixelizado

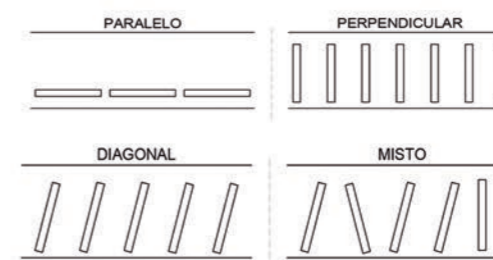
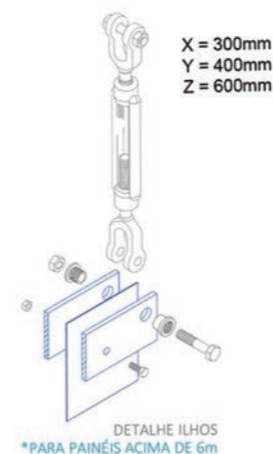
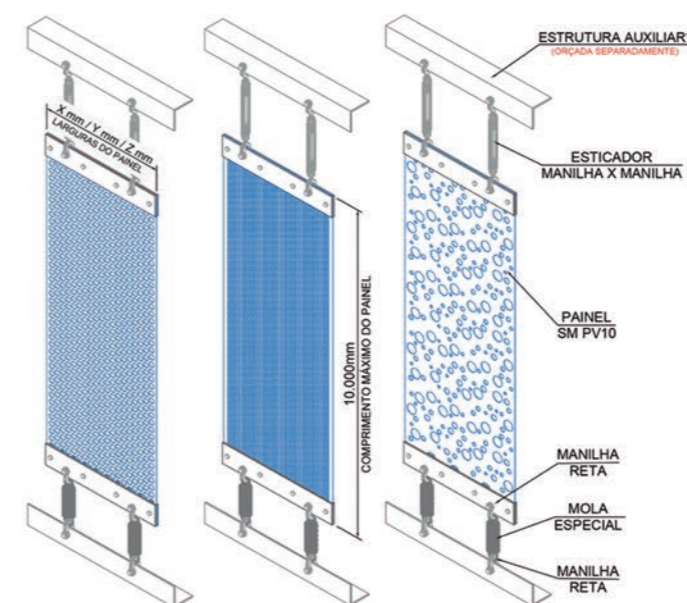
**⚠️ Peso variável conforme o dimensionamento do projeto.**

**⚠️** O produto SM PV10 é orçado por peça. É possível ajustar o passo de acordo com a necessidade do projeto.

**⚠️** Em projetos com instalação de altura superior a 40 metros na edificação, consultar o departamento técnico.

Para o entendimento completo, consulte o vídeo técnico e manual de instalação em nosso site.

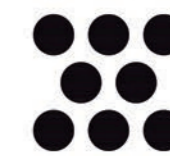
## FICHA TÉCNICA



### PERFURAÇÕES DISPONÍVEIS:



**PERFURAÇÃO: T-3**  
Diâmetro dos Furos: 2,5mm  
Entre Centros: 5,5mm  
Disposição: Reta  
Área Aberta: 17%



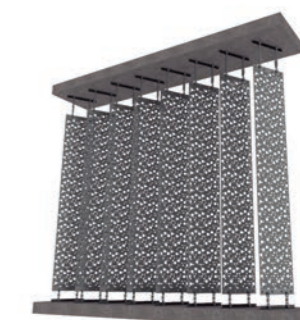
**PERFURAÇÃO: T-7**  
Diâmetro dos Furos: 12,7mm  
Entre Centros: 17,5mm  
Disposição: Alternada  
Área Aberta: 47%



**PERFURAÇÃO: T-8**  
Diâmetro dos Furos: 10,0mm; 13,0mm; 17,0mm; 22,0mm; 39,00  
Entre Centros: Variáveis  
Disposição: Randômica  
Área Aberta: 21,5%



**PERFURAÇÃO PIXELIZADA**  
Diâmetro dos Furos: Variável  
Entre Centros: Variável  
Disposição: Variável  
Área Aberta: Variável

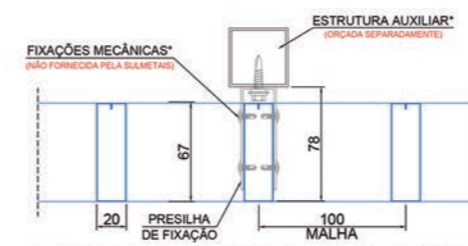


VISTA DO SM PV10

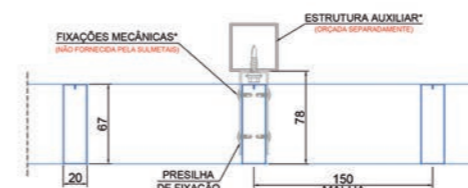




## FICHA TÉCNICA



DETALHE DO ENCONTRO ENTRE MÓDULOS SM 100CL

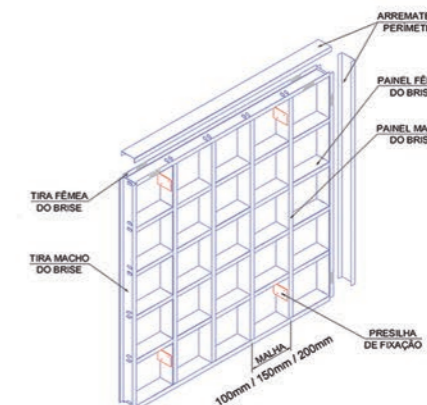
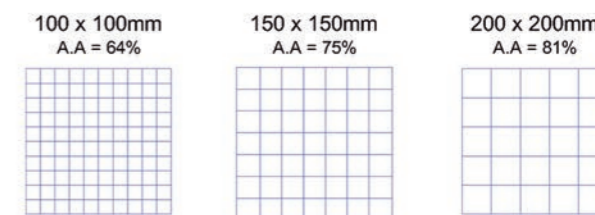


DETALHE DO ENCONTRO ENTRE MÓDULOS SM 150CL



DETALHE DO ENCONTRO ENTRE MÓDULOS SM 200CL

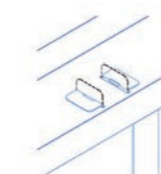
### LAYOUT DAS MALHAS



PERSPECTIVA DOS BRISES  
SM 100CL SM 150CL SM 200CL



PRESILHA DE FIXAÇÃO



SISTEMA DE TRAVAMENTO DOS MÓDULOS DO BRISE (ENCAIXE E FECHAMENTO)



VISTA DO SM 100CL



VISTA DO SM 150CL



VISTA DO SM 200CL

Brise modular composto por malhas quadriculadas, que resulta em um elemento no formato de grelha (cobogós). Nosso modelo não apresenta emendas entre os perfis, mantendo a estética homogênea e aspecto monolítico. Variedade de malhas que atendem diferentes demandas de projeto.

### Indicado para:

Revestimento de fachadas e elementos decorativos.  
Uso em ambientes externos.

### Composição:

Painel macho e painel fêmea.  
Tira macho e tira fêmea.  
Arremate.

### Instalação:

Para uma instalação assertiva, consulte nosso manual de montagem e **vídeos técnicos**, acessando o QRcode:



## ESPECIFICAÇÕES TÉCNICAS

| MODELO   | A Alumínio             | G Galvalume / Aço (Aluzinc) |
|----------|------------------------|-----------------------------|
| SM 100CL | 6,12 kg/m <sup>2</sup> | 14,48 kg/m <sup>2</sup>     |
| SM 150CL | 4,64 kg/m <sup>2</sup> | 10,96 kg/m <sup>2</sup>     |
| SM 200CL | 3,66 kg/m <sup>2</sup> | 8,62 kg/m <sup>2</sup>      |

**Malhas:** 100 x 100mm | 150 x 150mm | 200 x 200mm

⚠ Para o desenvolvimento de novas malhas, consulte o setor técnico.

⚠ Para uma instalação assertiva, eficiente e rápida, o nível e prumo da estrutura e do porta painel devem estar 100% alinhados. Para mais informações, consulte nosso **manual de instalação** no site.

Para o entendimento completo, [consulte o vídeo técnico e manual de instalação](#) em nosso site.





## SM TERMOBRISE

O Termobrise SM 150 | SM 335 é conhecido como modelo **asa de avião**, por seu design aerodinâmico. Modelo preenchido com injeção de poliuretano expandido, que confere ao produto rigidez e propriedades termoacústicas. Possui sistema basculante, feito através da barra de comando, permitindo a rotação dos painéis no eixo longitudinal. Essa movimentação pode ser feita manualmente ou através de sistema motorizado (serviço terceirizado). Sua função é atuar como revestimento, garantindo privacidade e proporcionando controle solar ao ambiente.

### Indicado para:

Revestimento de fachadas e elementos decorativos. Uso em ambientes externos.

### Composição:

Painel com tampa.  
Porta painel.  
Arruela.  
Bucha.  
Barra de comando.

### Instalação:

Para uma instalação assertiva, consulte nosso manual de montagem e **vídeos técnicos**, acessando o QRcode:



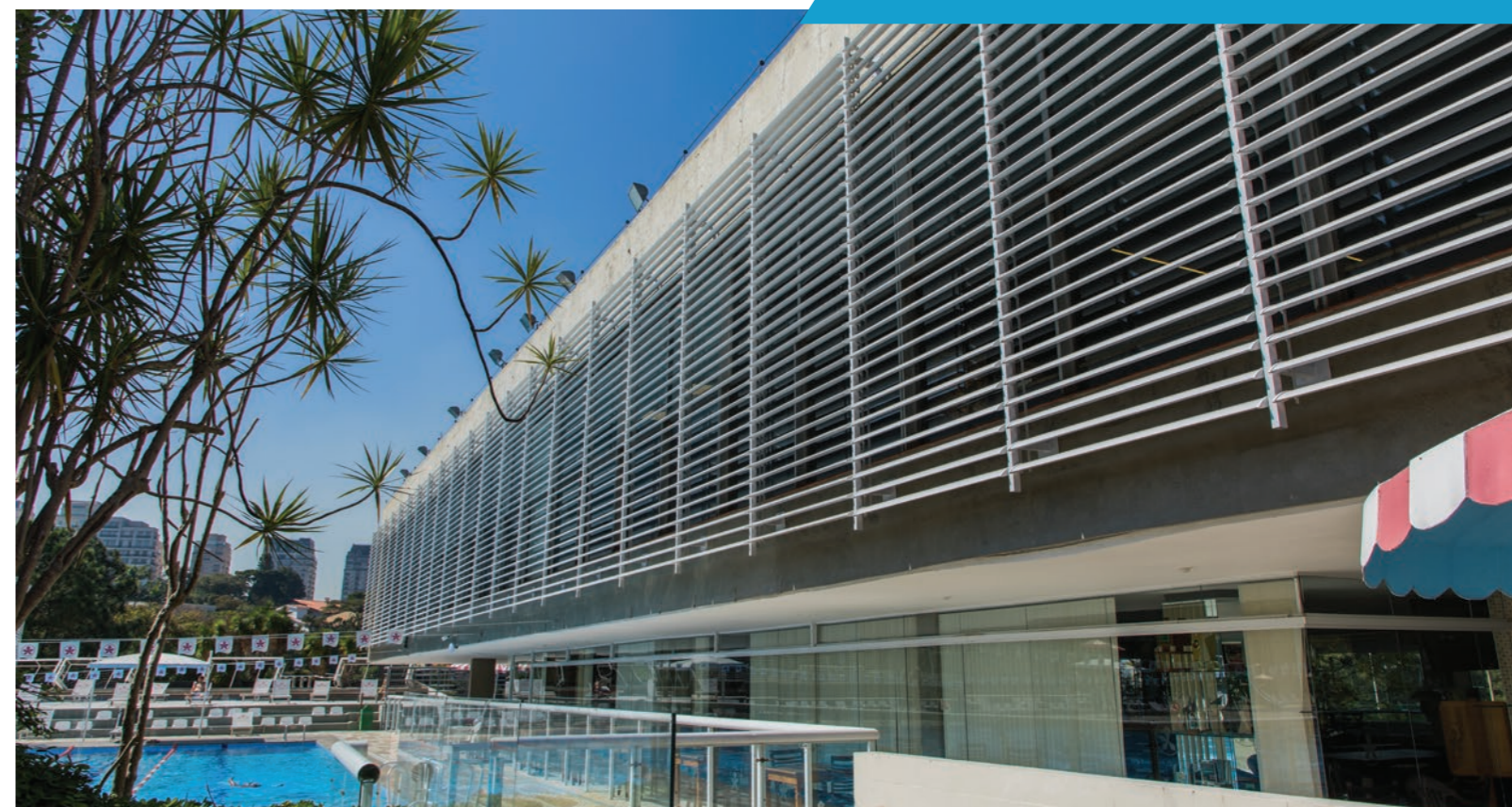
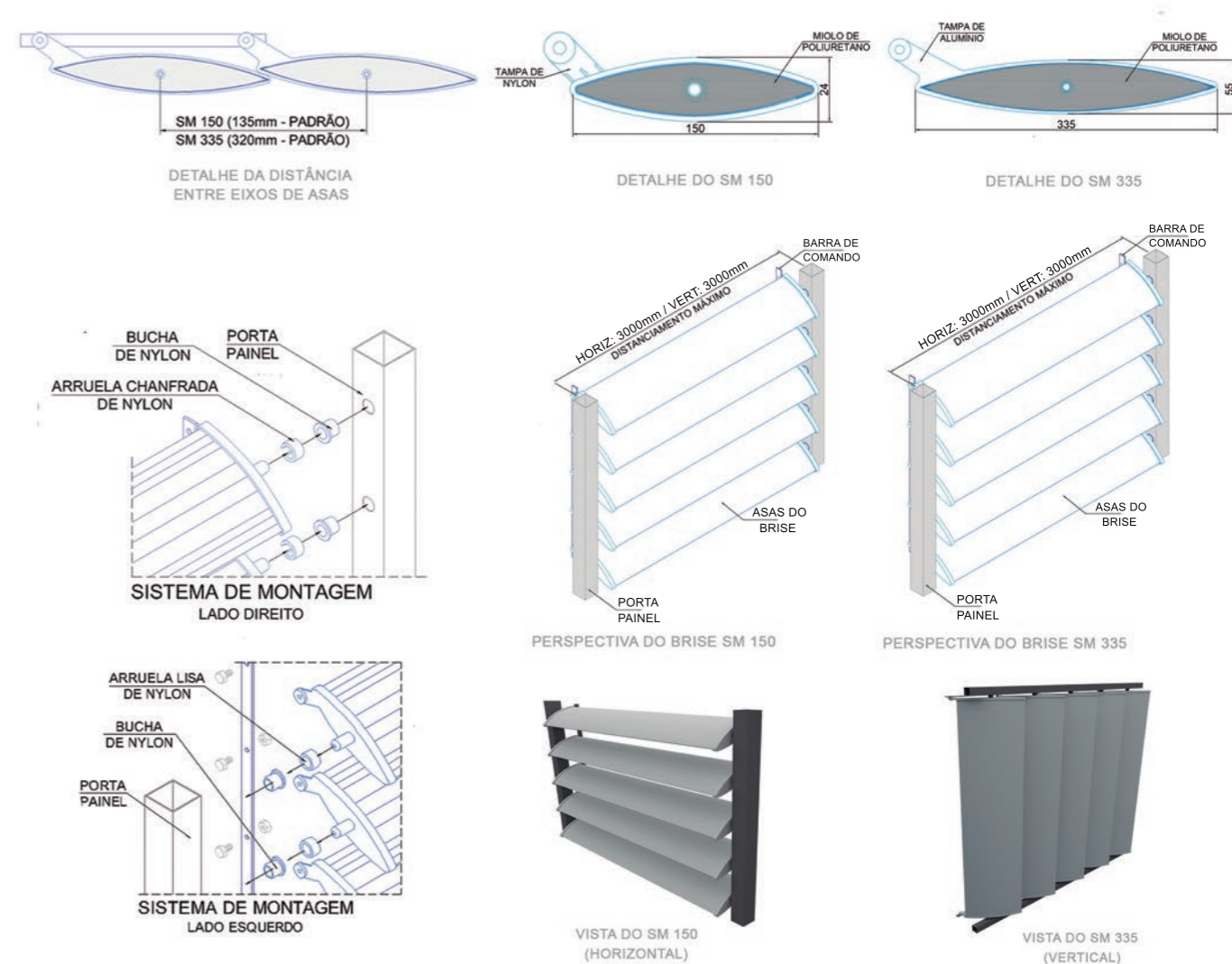
## ESPECIFICAÇÕES TÉCNICAS

| MODELO  | <b>A</b> Alumínio               | <b>G</b> Galvalume / Aço (Aluzinc) |
|---|---------------------------------|------------------------------------|
| SM 150 Termobrise   | <b>A</b> 4,84 kg/m <sup>2</sup> | <b>G</b> 9,43 kg/m <sup>2</sup>    |
| SM 335 Termobrise   | <b>A</b> 3,75 kg/m <sup>2</sup> | <b>G</b> 8,04 kg/m <sup>2</sup>    |
| <b>Comprimento Máximo do Painel:</b> SM 150 - 3000mm horizontal e vertical   SM 335 - 3000 horizontal e 4000mm vertical |                                 |                                    |
| <b>Entre eixo:</b> SM 150 - 135mm   SM 335 - 320mm  |                                 |                                    |
| <b>Acabamento:</b> Liso   |                                 |                                    |

Para o entendimento completo, [consulte o vídeo técnico e manual de instalação](#) em nosso site.

Tampa em polímero disponível nas cores: preto, cinza e branco. Para cores especiais consultar o setor comercial.

## FICHA TÉCNICA





## SM A300

O brise modelo SM A300C (curvo) e SM A300P possui sistema fixo e móvel. Seu suporte injetado em polímero com proteção UVA/B garante segurança e leveza para o conjunto, sem ressecar ou perder a cor com o passar do tempo. Sua função é atuar como revestimento, garantindo privacidade e proporcionando controle solar ao ambiente.

**FIXO:** com ângulo determinado a cada 15°, mediante ajuste do sistema.

**MÓVEL:** o painel pode ser acionado através do conjunto móvel, da barra de comando.

O painel ainda conta com a opção de perfuração para sombreamento, garantindo excelente desempenho na otimização energética da edificação.

### Indicado para:

Revestimento de fachadas.  
Uso em ambientes externos.

### Composição:

Painel.  
Porta painel.  
Tubo.  
Barra de comando.  
Acessórios (mencionados no desenho técnico ao lado)

### Instalação:

Instalado unicamente **na horizontal**.

Para uma instalação assertiva, consulte nosso manual de montagem e **vídeos técnicos**, acessando o QRcode:



## ESPECIFICAÇÕES TÉCNICAS

| MODELO      | <b>A</b> Alumínio               | <b>G</b> Galvalume / Aço (Aluzinc) |
|-------------|---------------------------------|------------------------------------|
| SM A300 C/P | <b>A</b> 1,60 kg/m <sup>2</sup> | <b>G</b> 3,82 kg/m <sup>2</sup>    |

**Comprimento máximo do painel:** 3000mm

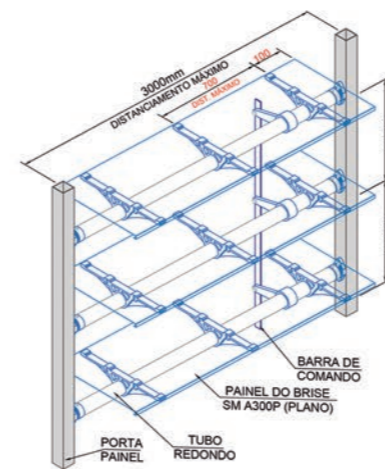
**Entre eixo:** espaçamento entre porta painéis

**Acabamento:** Liso ou perfurado T2, T3 e T4

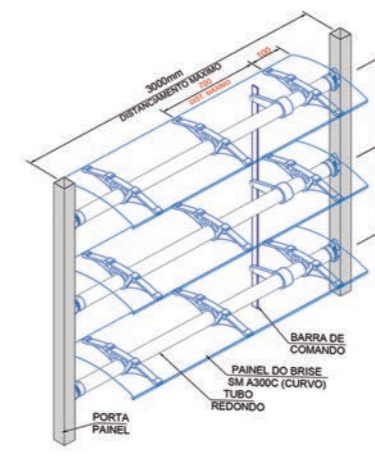
- ⚠️ Nosso sistema não deixa parafusos aparentes no painel do brise.
- ⚠️ Para uma instalação assertiva, eficiente e rápida, o nível e prumo da estrutura e do porta painel devem estar 100% alinhados. Para mais informações, consulte nosso **manual de instalação** no site.

Para o entendimento completo, **consulte o vídeo técnico e manual de instalação** em nosso site.

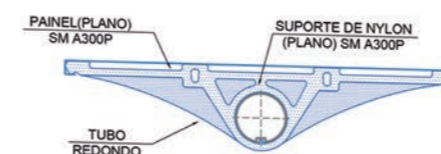
## FICHA TÉCNICA



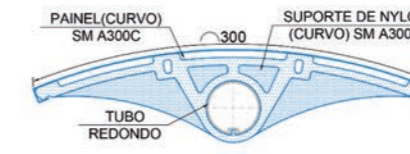
PERSPECTIVA DO BRISE SM A300P



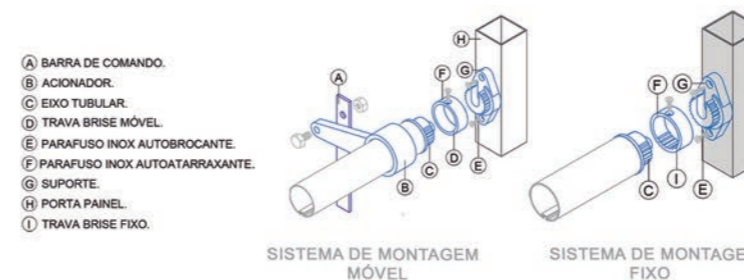
PERSPECTIVA DO BRISE SM A300C



DETALHE DO BRISE SM A300P

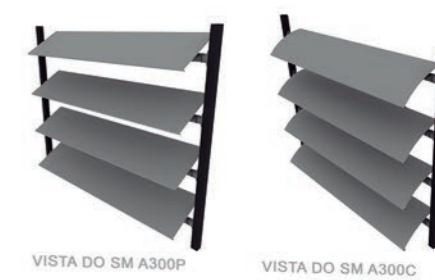


DETALHE DO BRISE SM A300C



SISTEMA DE MONTAGEM MÓVEL

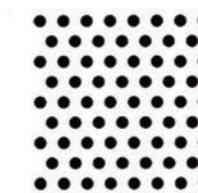
SISTEMA DE MONTAGEM FIXO



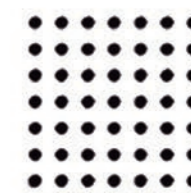
VISTA DO SM A300P

VISTA DO SM A300C

### PERFURAÇÕES DISPONÍVEIS:



**PERFURAÇÃO: T-2**  
Diâmetro dos Furos: 2,5mm  
Entre Centros: 5,0mm  
Disposição: Alternada  
Área Aberta: 22,5%



**PERFURAÇÃO: T-3**  
Diâmetro dos Furos: 2,5mm  
Entre Centros: 5,5mm  
Disposição: Retá  
Área Aberta: 17%



**PERFURAÇÃO: T-4**  
Diâmetro dos Furos: 3,0mm  
Entre Centros: 6,5mm  
Disposição: Alternada  
Área Aberta: 20%



Obra: BSP Fleury Morumbi  
Projeto: Dal Pian Arquitetos  
Produto: Revestimento randômico

Revestimentos  
metálicos,  
viabilizando  
**projetos  
emblemáticos**  
que enriquecem  
a arquitetura  
nacional.

Obra: Shopping da Bahia  
Projeto: Ácia Arquitetos  
Produto: SM SUNSHIELD



## REVESTIMENTOS

Os revestimentos metálicos da Sulmetais têm a finalidade de viabilizar projetos arquitetônicos. Elemento diferenciado por sua leveza, planicidade e durabilidade.

Fachadas personalizadas e funcionais. Para cada projeto, uma solução!

Aplicações como *retrófit*, fechamento de áreas técnicas, revitalização de fachadas e personalização de ambientes internos e externos.

Fabricados em alumínio e galvalume (Aluzinc), com várias opções de cores e perfurações para agregar exclusividade ao seu projeto.

Nossos produtos são fabricados de acordo com o projeto, reduzindo ajustes no local da obra, evitando desperdício de material e garantindo um acabamento perfeito.



## SM 230MW | SM 270MW

Painéis lineares que possuem design com ondulação e relevo, proporcionando excelente acabamento na fachada. O modelo perfurado, instalado na fachada, exerce a função de brise, mantendo a ventilação e visibilidade interna. Quando perfurado e instalado internamente, associado a manta acústica, promove a otimização sonora no ambiente.

### Indicado para:

Revestimento de fachadas.  
Uso externo e internos.

### Composição:

Painel

### Instalação:

Os painéis **SM 230MW** são sobrepostos entre si, no sentido transversal e longitudinal. O modelo **SM 270MW** possui encaixe entre os painéis e sua fixação é feita direto na estrutura, otimizando a mão de obra.

Recomenda-se a utilização de parafuso auto brocante.

Pode ser instalado na horizontal ou na vertical.

Para uma instalação assertiva, consulte nosso manual de montagem e **vídeos técnicos**, acessando o QRcode:



## ESPECIFICAÇÕES TÉCNICAS

| MODELO   | A Alumínio             | G Galvalume / Aço (Aluzinc) |
|----------|------------------------|-----------------------------|
| SM 230MW | 1,85 kg/m <sup>2</sup> | 4,40 kg/m <sup>2</sup>      |
| SM 270MW | 1,94 kg/m <sup>2</sup> |                             |

**Comprimento Máximo do Painel:**  
SM 230MW - 4000mm / SM 270MW - 5000mm

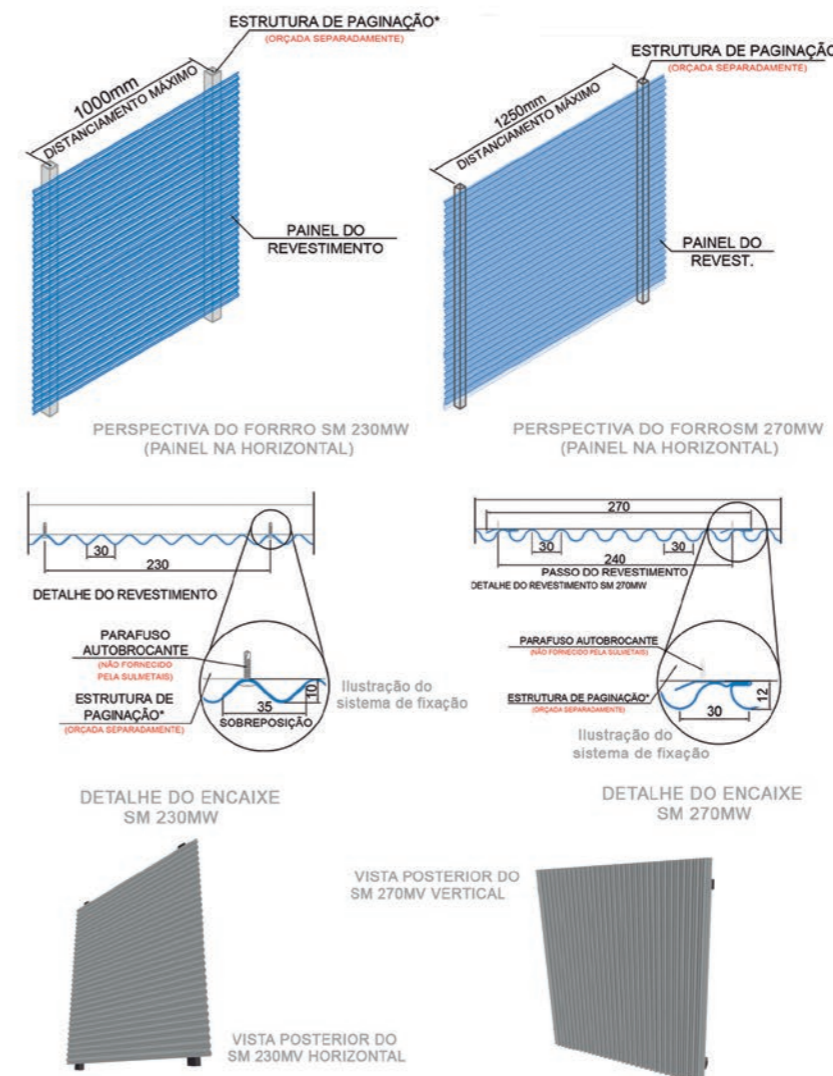
**Distanciamento entre estrutura de fixação:**  
SM 230 MW - 1000mm / SM 270MW - 1250mm

**Acabamento:** Liso ou perfurado T2, T3 e T6

**⚠** Para uma instalação assertiva, eficiente e rápida, o nível e prumo da estrutura e do porta painel devem estar 100% alinhados. Para mais informações, consulte nosso **manual de instalação** no site.

Para o entendimento completo, **consulte o vídeo técnico e manual de instalação** em nosso site.

## FICHA TÉCNICA



### PERFURAÇÕES DISPONÍVEIS:





## SM PR15

Painéis lineares com características ripadas e design em relevos retangulares, excelente elemento para sombreamento. O modelo perfurado assume função de brise, mantendo a ventilação e visibilidade interna.

### Indicado para:

Revestimento de fachadas.  
Uso externo e internos.

### Composição:

Painel.

### Instalação:

Acabamento - junta de dilatação - junta seca - Arremate T - Arremate T invertido.

Pode ser instalado na horizontal ou na vertical.

Para uma instalação assertiva, consulte nosso manual de montagem e **vídeos técnicos**, acessando o QRcode:



## ESPECIFICAÇÕES TÉCNICAS

| MODELO  | A Alumínio               | G Galvalume / Aço (Aluzinc) |
|---------|--------------------------|-----------------------------|
| SM PR15 | A 2,22 kg/m <sup>2</sup> | G 5,29 kg/m <sup>2</sup>    |

**Comprimento Máximo do Painel:** SM PR15 - 5000mm

**Distanciamento entre estrutura de fixação:** 1500mm

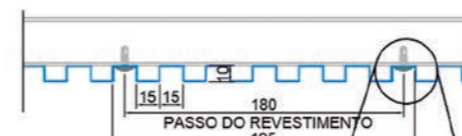
**Acabamento:** Liso ou perfurado T2, T3, T4 e T6

**⚠** Para uma instalação assertiva, eficiente e rápida, o nível e prumo da estrutura e do porta painel devem estar 100% alinhados. Para mais informações, consulte nosso **manual de instalação** no site.

Para o entendimento completo, **consulte o vídeo técnico e manual de instalação** em nosso site.

O SM 270MW possui 3 tipos de acabamento: junta de dilatação, "arremate T invertido" e junta seca.

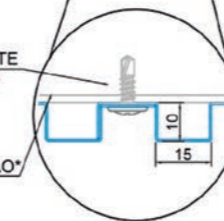
## FICHA TÉCNICA



DETALHE DO REVESTIMENTO

PARAFUSO AUTOBROCANTE  
(NÃO FORNECIDO PELA SULMETALIS)

ESTRUTURA DE PAGINAÇÃO\*  
(ORÇADA SEPARADAMENTE)



ESQUEMA DE MONTAGEM

ESTRUTURA DE PAGINAÇÃO\*  
(ORÇADA SEPARADAMENTE)

1500mm  
DISTÂNCIAMENTO MÁXIMO

ESTRUTURA DE PAGINAÇÃO\*  
(ORÇADA SEPARADAMENTE)

PAINEL DO REVESTIMENTO

PERSPECTIVA PAINEL NA HORIZONTAL

PERSPECTIVA PAINEL NA VERTICAL

ESTRUTURA DE PAGINAÇÃO\*  
(ORÇADA SEPARADAMENTE)

PAINEL DO REVESTIMENTO

1500mm  
DISTÂNCIAMENTO MÁXIMO

PAINEL DO REVESTIMENTO

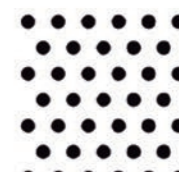
### PERFURAÇÕES DISPONÍVEIS:



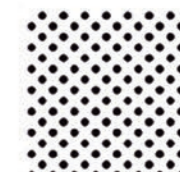
**PERFURAÇÃO: T-2**  
Diâmetro dos Furos: 2,5mm  
Entre Centros: 5,0mm  
Disposição: Alternada  
Área Aberta: 22,5%



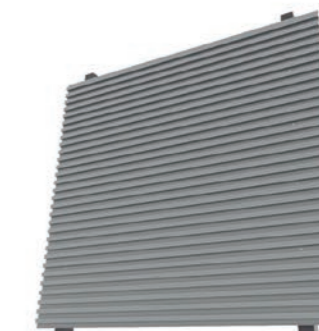
**PERFURAÇÃO: T-3**  
Diâmetro dos Furos: 2,5mm  
Entre Centros: 5,5mm  
Disposição: Reta  
Área Aberta: 17%



**PERFURAÇÃO: T-4**  
Diâmetro dos Furos: 3,0mm  
Entre Centros: 6,5mm  
Disposição: Alternada  
Área Aberta: 20%



**PERFURAÇÃO: T-6**  
Diâmetro dos Furos: 1,8mm  
Entre Centros: 3,5mm  
Disposição: Diagonal  
Área Aberta: 21%



VISTA DO SM PR15





## SM PR30

Painéis lineares com características ripadas e design em relevos retangulares, com encaixe superior e inferior, e com fixação através de presilha que permite fixação oclusa. O modelo perfurado assume função de brise mantendo a ventilação e visibilidade interna. Excelente elemento para sombreamento.

### Indicado para:

Revestimento de fachadas.  
Uso externo e interno.

### Composição:

Painel

### Instalação:

Acabamento - junta de dilatação - junta seca - Arremate T - Arremate T invertido.

Pode ser instalado na horizontal ou na vertical.

Para uma instalação assertiva, consulte nosso manual de montagem e **vídeos técnicos**, acessando o QRcode:



## ESPECIFICAÇÕES TÉCNICAS

|         |                                 |                                    |
|---------|---------------------------------|------------------------------------|
| MODELO  | <b>A</b> Alumínio               | <b>G</b> Galvalume / Aço (Aluzinc) |
| SM PR30 | <b>A</b> 2,28 kg/m <sup>2</sup> | <b>G</b> 5,43 kg/m <sup>2</sup>    |

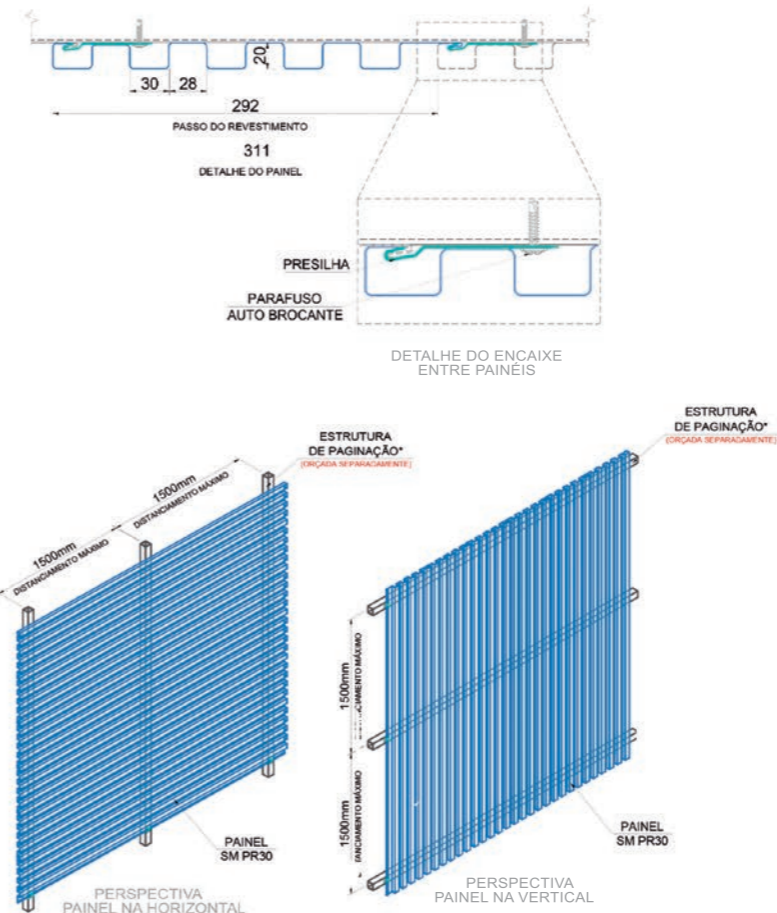
**Comprimento Máximo do Painel:** 3000mm

**Distanciamento entre estrutura de fixação:** 1500mm

**Acabamento:** Liso ou perfurado T2, T3, T4 e T6

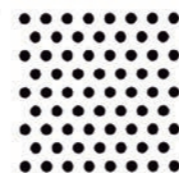
**⚠** Para uma instalação assertiva, eficiente e rápida, o nível e prumo da estrutura e do porta painel devem estar 100% alinhados. Para mais informações, consulte nosso **manual de instalação** no site.

## FICHA TÉCNICA



VISTA DO SM PR30

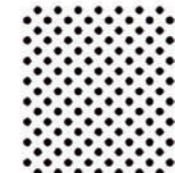
### PERFURAÇÕES DISPONÍVEIS:



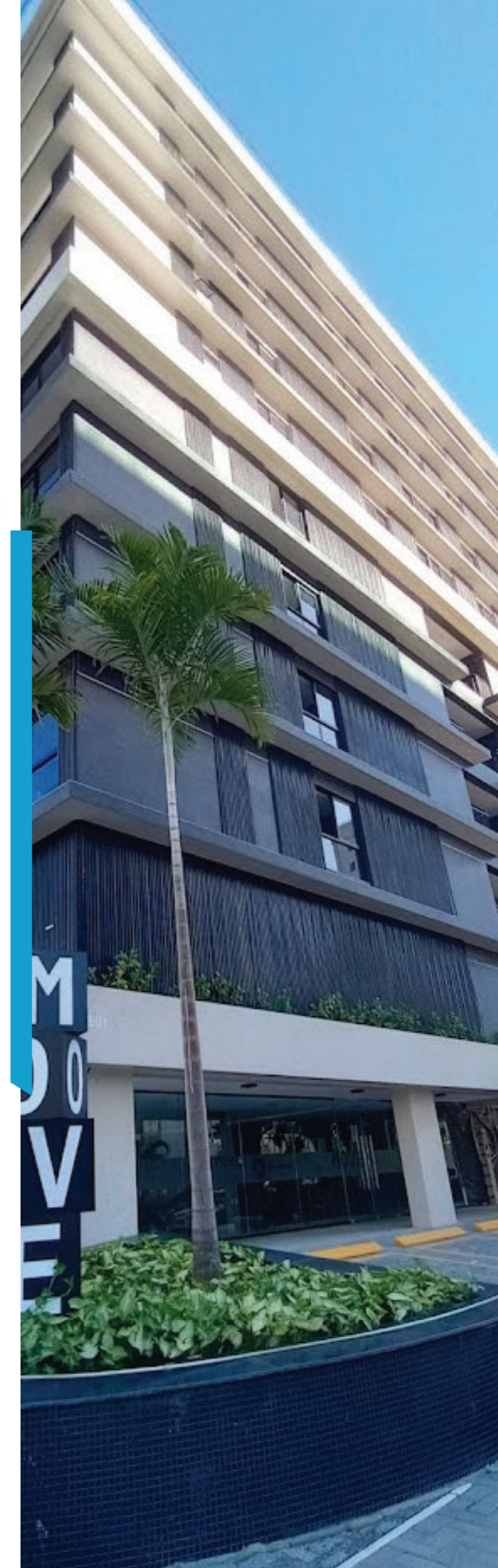
**PERFURAÇÃO: T-2**  
Diâmetro dos Furos: 2,5mm  
Entre Centros: 5,0mm  
Disposição: Alternada  
Área Aberta: 22,5%



**PERFURAÇÃO: T-3**  
Diâmetro dos Furos: 2,5mm  
Entre Centros: 5,5mm  
Disposição: Reta  
Área Aberta: 17%



**PERFURAÇÃO: T-6**  
Diâmetro dos Furos: 1,8mm  
Entre Centros: 3,5mm  
Disposição: Diagonal  
Área Aberta: 21%





## SM S104

Revestimento linear composto por painéis de borda reta com 84 mm de largura e espaçamento de 16 mm. O espaço entre os painéis pode ser fechado com a utilização do flush (tapa canal). Excelente estética e fácil manutenção.

### Indicado para:

Revestimento de fachadas e forro.  
Uso externo e internos.

### Composição:

Painel.  
Porta painel.

### Instalação:

Pode ser instalado na horizontal ou na vertical.

Para uma instalação assertiva, consulte nosso manual de montagem e **vídeos técnicos**, acessando o QRcode:



## ESPECIFICAÇÕES TÉCNICAS

| MODELO             | A                            | G                            |
|--------------------|------------------------------|------------------------------|
| SM S104 (s/ flush) | Alumínio                     | Galvalume / Aço (Aluzinc)    |
|                    | <b>1,85 kg/m<sup>2</sup></b> | <b>4,35 kg/m<sup>2</sup></b> |
| SM 104 (c/ flush)  | Alumínio                     | Galvalume / Aço (Aluzinc)    |
|                    | <b>2,40 kg/m<sup>2</sup></b> | <b>5,65 kg/m<sup>2</sup></b> |

**Comprimento Máximo do Painel:** 6000mm

**Distanciamento entre estrutura de fixação:** 1250mm

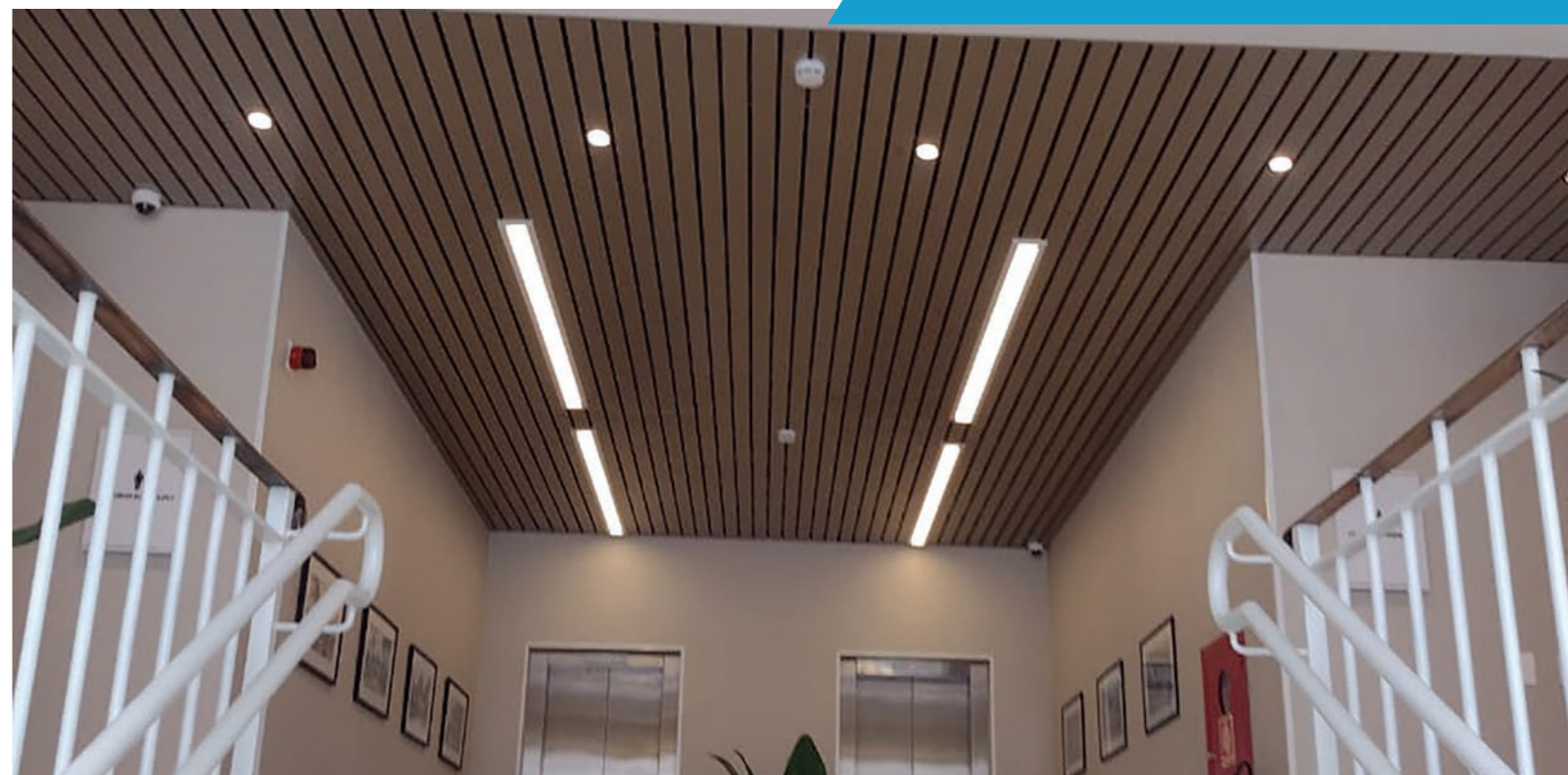
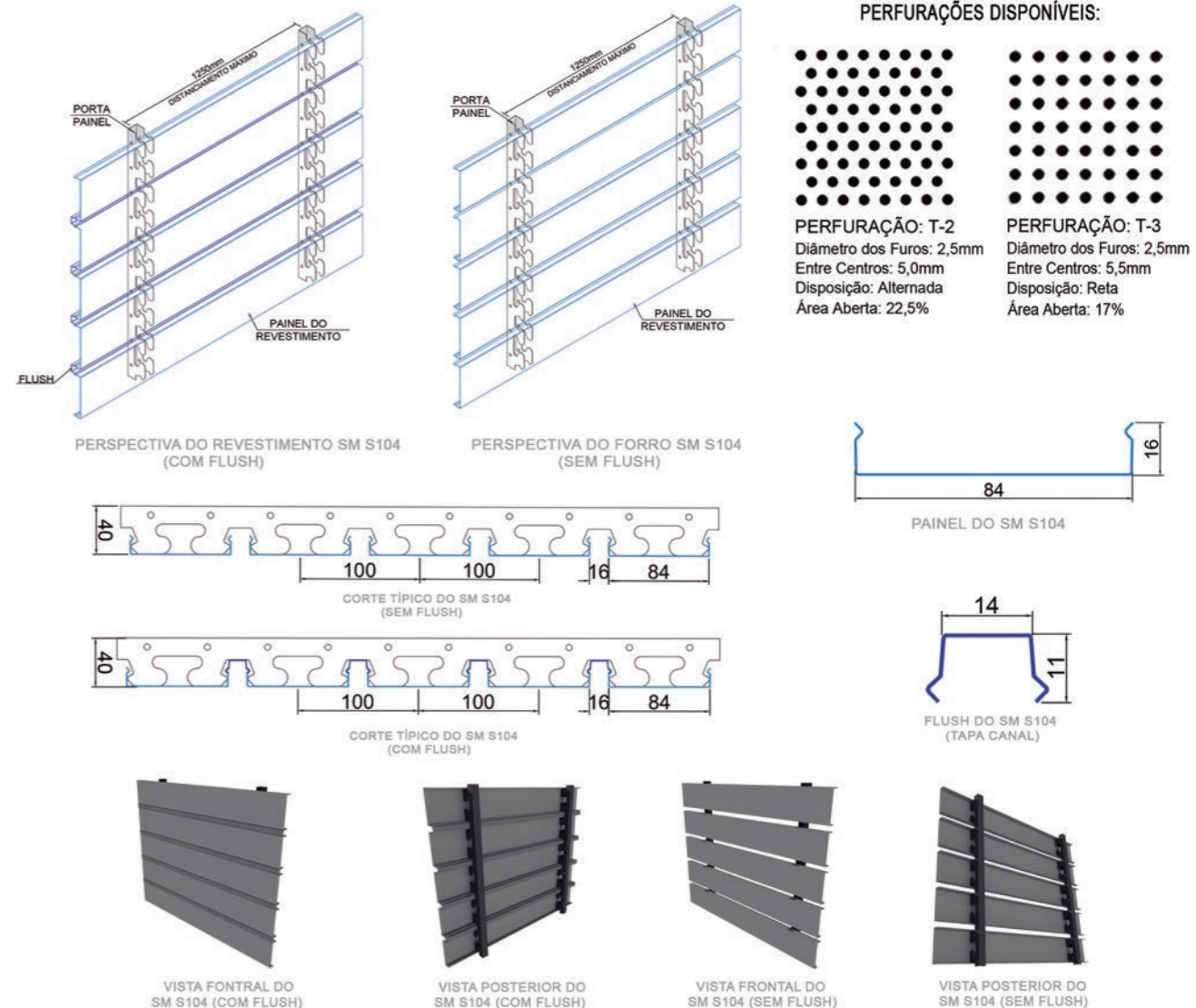
**Acabamento:** Liso ou perfurado T2, T3

⚠ O flush "tapa canal" do SM 104 é produzido somente em alumínio.

⚠ Modelos lineares encaixados por pressão ao porta painel, **quando instalados na vertical**, necessitam de apoio inferior ou fixação mecânica no painel para evitar o **desalinhamento** dos painéis. Para mais informações consulte o Departamento Técnico da Sulmetals.

Para o entendimento completo, [consulte o vídeo técnico e manual de instalação em nosso site.](#)

## FICHA TÉCNICA





## SM 500R

Painel robusto e versátil, que agrega valor estético e personalidade às fachadas. Quando perfurado e aplicado em ambiente externo, o painel faz a função de brise, mantendo a ventilação e visibilidade interna. O revestimento comporta perfurações técnica, artística, randômica e pixelizada.

### Indicado para:

Revestimento de fachadas.  
Uso externo e interno.

### Composição:

Painel.  
Porta painel.

### Instalação:

Pode ser instalado na horizontal.

Para uma instalação assertiva, consulte nosso manual de montagem e **vídeos técnicos**, acessando o QRcode:



## ESPECIFICAÇÕES TÉCNICAS

| MODELO  | A Alumínio               | G Galvalume / Aço (Aluzinc) |
|---------|--------------------------|-----------------------------|
| SM 500R | A 5,44 kg/m <sup>2</sup> | G 10,17 kg/m <sup>2</sup>   |

**Comprimento Máximo do Painel:** 2950mm

**Distanciamento entre estrutura de fixação:** 1500mm

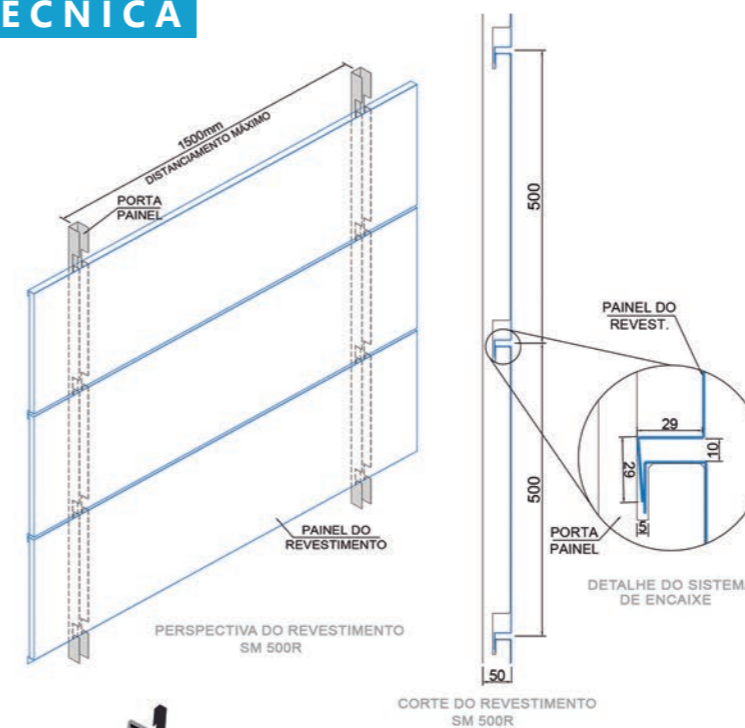
### Acabamento:

Liso - perfurado T4 | T7 | T8 | T10 ou pixelizado

**⚠** Para uma instalação assertiva, eficiente e rápida, o nível e prumo da estrutura e do porta painel devem estar 100% alinhados. Para mais informações, consulte nosso **manual de instalação** no site.

Para o entendimento completo, [consulte o vídeo técnico e manual de instalação](#) em nosso site.

## FICHA TÉCNICA

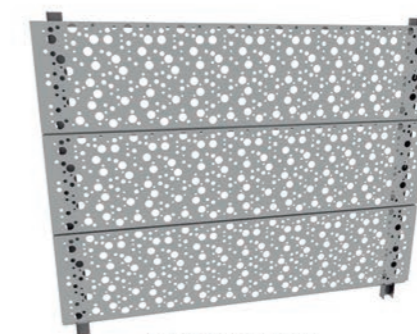


PERSPECTIVA DO REVESTIMENTO SM 500R

CORTE DO REVESTIMENTO SM 500R



VISTA POSTERIOR DO SM 500R

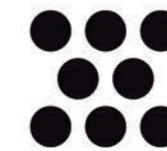


VISTA DO SM 500R

### PERFURAÇÕES DISPONÍVEIS:



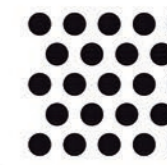
**PERFURAÇÃO: T-4**  
Diâmetro dos Furos: 3,0mm  
Entre Centros: 6,5mm  
Disposição: Alternada  
Área Aberta: 20%



**PERFURAÇÃO: T-7**  
Diâmetro dos Furos: 12,7mm  
Entre Centros: 17,5mm  
Disposição: Alternada  
Área Aberta: 47%



**PERFURAÇÃO: T-8**  
Diâmetro dos Furos: 10,0mm; 13,0mm; 17,0mm; 22,0mm; 39,00  
Entre Centros: Variáveis  
Disposição: Randômica  
Área Aberta: 21,5%



**PERFURAÇÃO: T-10**  
Diâmetro dos Furos: 5,0mm  
Entre Centros: 8,0mm  
Disposição: Alternada  
Área Aberta: 35,15%



**PERFURAÇÃO PIXELIZADA**  
Diâmetro dos Furos: Variável  
Entre Centros: Variável  
Disposição: Variável  
Área Aberta: Variável





## SM 500V

Painel vertical, fabricado com três padrões de largura: 280mm; 380mm e 480mm. Disponível em perfurações técnicas, artísticas, randômicas ou pixelizadas. Seu sistema construtivo dispensa a utilização de porta painel, podendo ser instalado diretamente no perfil da estrutura auxiliar. O revestimento ideal para grandes projetos arquitetônicos.

### Indicado para:

Revestimento de fachadas e elemento decorativo. Uso externo.

### Composição:

Painel.

### Instalação:

Pode ser instalado na vertical.

Para uma instalação assertiva, consulte nosso manual de montagem e **vídeos técnicos**, acessando o QRcode:



## ESPECIFICAÇÕES TÉCNICAS

| MODELO          | A Alumínio               | G Galvalume / Aço (Aluzinc) |
|-----------------|--------------------------|-----------------------------|
| SM 500V (280mm) | A 4,60 kg/m <sup>2</sup> | G 8,48 kg/m <sup>2</sup>    |
| SM 500V (380mm) | A 5,30 kg/m <sup>2</sup> | G 9,29 kg/m <sup>2</sup>    |
| SM 500V (480mm) | A 5,05 kg/m <sup>2</sup> | G 8,85 kg/m <sup>2</sup>    |

**Comprimento Máximo do Painel:** 4000mm

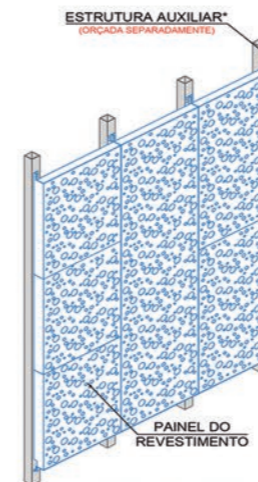
### Acabamento:

Liso - perfurado T4 | T7 | T8 | T10 ou pixelizado

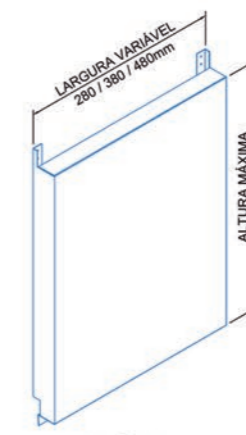
**⚠** Para uma instalação assertiva, eficiente e rápida, o nível e prumo da estrutura e do porta painel devem estar 100% alinhados. Para mais informações, consulte nosso **manual de instalação** no site.

Para o entendimento completo, **consulte o vídeo técnico e manual de instalação** em nosso site.

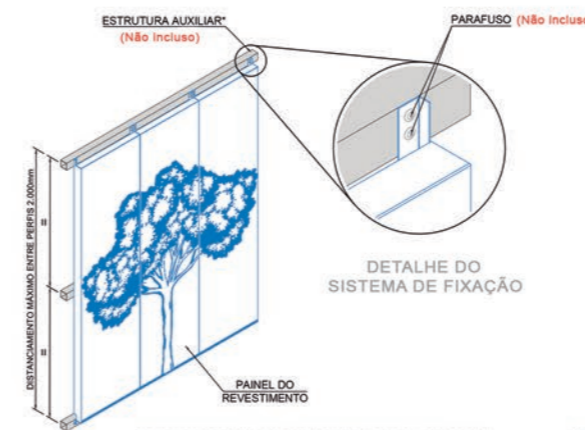
## FICHA TÉCNICA



PERSPECTIVA DO REVESTIMENTO SM 500V (ESTRUTURA AUXILIAR VERTICAL)



DIMENSÕES DO PAINEL



PERSPECTIVA DO REVESTIMENTO SM 500V (ESTRUTURA AUXILIAR HORIZONTAL)

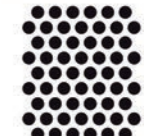


VISTA DO SM 500V VERTICAL

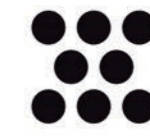
### PERFURAÇÕES DISPONÍVEIS:



**PERFURAÇÃO: T-4**  
Diâmetro dos Furos: 3,0mm  
Entre Centros: 6,5mm  
Disposição: Alternada  
Área Aberta: 20%



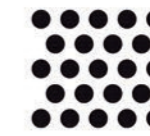
**PERFURAÇÃO: T-5**  
Diâmetro dos Furos: 4,0mm  
Entre Centros: 6,0mm  
Disposição: Alternada  
Área Aberta: 40%



**PERFURAÇÃO: T-7**  
Diâmetro dos Furos: 12,7mm  
Entre Centros: 17,5mm  
Disposição: Alternada  
Área Aberta: 47%



**PERFURAÇÃO: T-8**  
Diâmetro dos Furos: 10,0mm; 13,0mm; 17,0mm; 22,0mm; 39,00  
Entre Centros: Variáveis  
Disposição: Randômica  
Área Aberta: 21,5%



**PERFURAÇÃO: T-10**  
Diâmetro dos Furos: 5,0mm  
Entre Centros: 8,0mm  
Disposição: Alternada  
Área Aberta: 35,15%



**PERFURAÇÃO PIXELIZADA**  
Diâmetro dos Furos: Variável  
Entre Centros: Variável  
Disposição: Variável  
Área Aberta: Variável



Obra: Centro Comercial Capem  
Projeto: Ferraz Sá Engenharia  
Instalação: Rtec

Projetos  
arquitetônicos  
que fazem parte  
da **Arquitetura  
Brasileira.**



Obra: Aeroporto de Confins  
Projeto: Bacco Arquitetos  
Produto: SM Baffle

## FORROS

Os forros metálicos são leves, resistentes e duráveis. Produzidos em diferentes medidas, no padrão modular ou linear. Possuem excelente efeito estético e potencial acústico, quando associados às mantas absorvivas.

Revitalizam e valorizam o ambiente. Se adequam à utilização de sistemas de combate a incêndio (sprinkler) sonofletores, comunicação visual, sistemas de luminárias, dutos de ar-condicionado, entre outros elementos.

Indicados para ambientes externos e internos, incluindo áreas úmidas.

Nossos produtos são fabricados de acordo com o projeto, reduzindo ajustes no local da obra, evitando desperdício de material e garantindo um acabamento perfeito.



## SM BAFFLE

Forro modelo linear de alta resistência, durabilidade e versátil em suas aplicações. Os espaçamentos entre os painéis podem ser ajustados conforme a necessidade e criatividade de cada projeto. Quando associado à utilização de manta de lã de vidro, lã de rocha ou pet (feita de material reciclável), conferem ao ambiente maior potencial de otimização acústica. Possui perfil de paginação que permite a instalação prévia dos perfis de eixo, facilitando e agilizando a instalação.

Compatível com diversos tipos de luminárias, sistemas de ar-condicionado, sprinklers e sonorização.

### Indicado para:

Aeroportos, terminais rodoviários, salas de convenções, grandes halls, espaços de circulação e shopping centers, com perfeito aproveitamento do pé direito. Pode ser instalado interna e externamente (neste caso, consultar a equipe técnica).

### Composição:

Painel.  
Perfil de paginação.  
Porca losangular | arruela | adaptador de segurança | barra roscada | perfil de eixo (pito) | fixador do baffle e ponteira de acabamento.

### Instalação:

Para uma instalação assertiva, consulte nosso manual de montagem e **vídeos técnicos**, acessando o QRcode:



## ESPECIFICAÇÕES TÉCNICAS

| MODELO   | A Alumínio             | G Galvalume / Aço (Aluzinc) |
|----------|------------------------|-----------------------------|
| SM 100BF | 3,47 kg/m <sup>2</sup> | 8,47 kg/m <sup>2</sup>      |
| SM 200BF | 3,53 kg/m <sup>2</sup> | 8,66 kg/m <sup>2</sup>      |
| SM 300BF | 3,84 kg/m <sup>2</sup> | 9,47 kg/m <sup>2</sup>      |
| SM 400BF | 3,92 kg/m <sup>2</sup> | 9,76 kg/m <sup>2</sup>      |

**Comprimento Máximo do Painel:** 3000mm

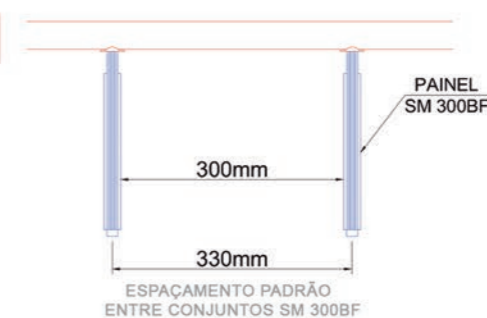
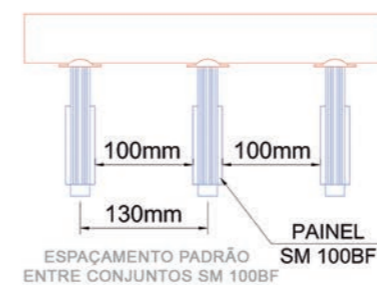
**Entre eixo:** 130mm | 230mm | 330mm | 430mm

**Acabamento:** Liso ou perfurado T2, T3 e T6

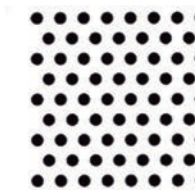
**⚠** Para uma instalação assertiva, eficiente e rápida, o nível e prumo da estrutura e do porta painel devem estar 100% alinhados. Para mais informações, consulte nosso **manual de instalação** no site.

Para garantir a correta instalação deste produto, os passos seguintes devem ser seguidos de acordo com **vídeo técnico de instalação** disponível em nosso site.

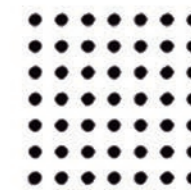
## FICHA TÉCNICA



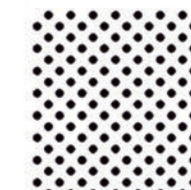
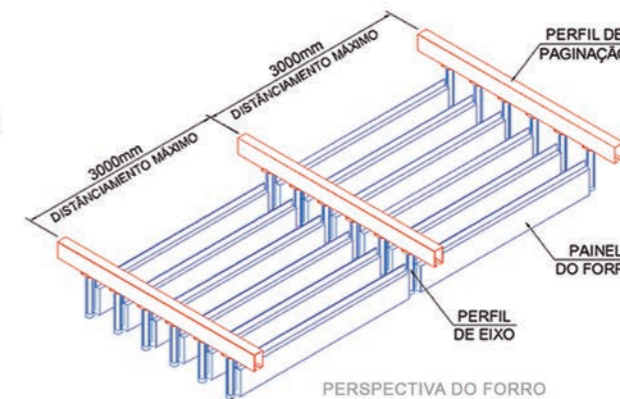
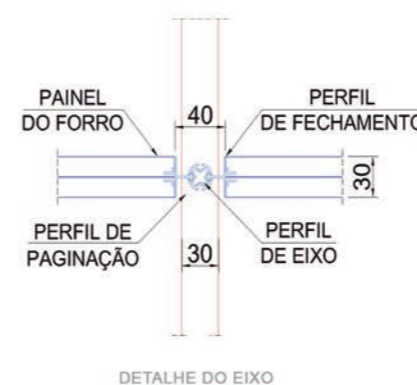
### PERFURAÇÕES DISPONÍVEIS:



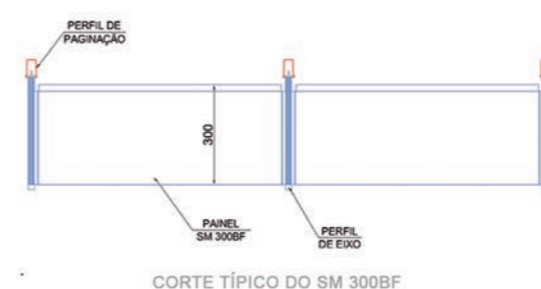
**PERFURAÇÃO: T-2**  
Diâmetro dos Furos: 2,5mm  
Entre Centros: 5,0mm  
Disposição: Alternada  
Área Aberta: 22,5%



**PERFURAÇÃO: T-3**  
Diâmetro dos Furos: 2,5mm  
Entre Centros: 5,5mm  
Disposição: Retá  
Área Aberta: 17%



**PERFURAÇÃO: T-6**  
Diâmetro dos Furos: 1,8mm  
Entre Centros: 3,5mm  
Disposição: Diagonal  
Área Aberta: 21%





## SM BAFFLE SLIM

O modelo SM Baffle Slim é um forro de característica linear que cria a sensação de continuidade quando instalado em grandes áreas longitudinais.

Aceita alteração do passo e composição com as duas variações de painéis, atendendo a necessidade de cada projeto.

### Indicado para:

Ambientes comerciais, obras públicas, estações de metrô, terminais e rodoviárias.

### Composição:

Painel.  
Porta painel.  
Trava de segurança.

### Instalação:

Para uma instalação assertiva, consulte nosso manual de montagem e **vídeos técnicos**, acessando o QRcode:



## ESPECIFICAÇÕES TÉCNICAS

| MODELO      | A                                  | G   |
|-------------|------------------------------------|---|
| SLIM BF 100 | Alumínio<br>3,00 kg/m <sup>2</sup> | Galvalume / Aço (Aluzinc)<br>7,33 kg/m <sup>2</sup> |
| SLIM BF 200 | Alumínio<br>3,19 kg/m <sup>2</sup> | Galvalume / Aço (Aluzinc)<br>7,53 kg/m <sup>2</sup> |

**Comprimento Máximo do Painel:** 4000mm

**Entre eixo:** 130mm | 230mm

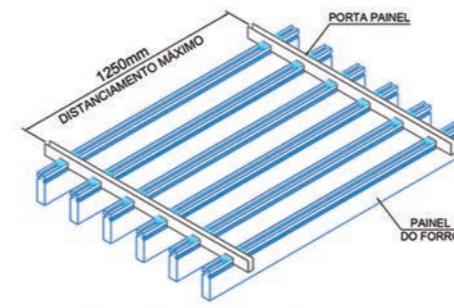
**Distanciamento entre estrutura de fixação:** 1250mm

**Acabamento:** Liso e perfurado T2,T3 e T6

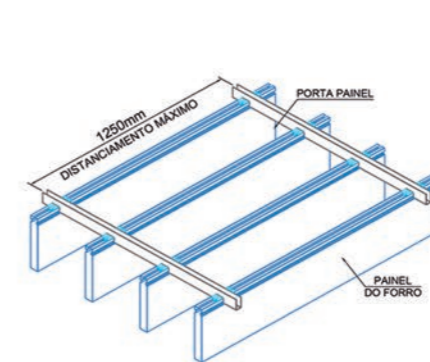
**⚠** Para uma instalação assertiva, eficiente e rápida, o nível e prumo da estrutura e do porta painel devem estar 100% alinhados. Para mais informações, consulte nosso **manual de instalação** no site.

Para o entendimento completo, [consulte o vídeo técnico e manual de instalação](#) em nosso site.

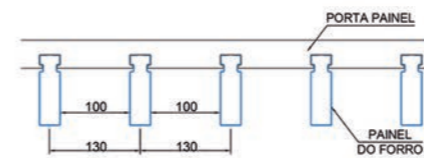
## FICHA TÉCNICA



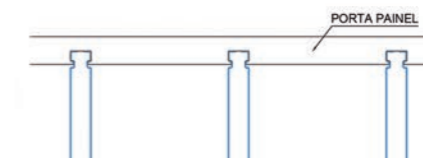
PERSPECTIVA DO FORRO SM SLIMBF 100



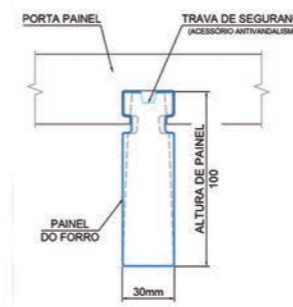
PERSPECTIVA DO FORRO SM SLIMBF 200



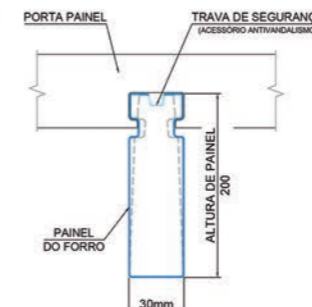
ESPAÇAMENTO PADRÃO ENTRE OS PAINÉIS SLIMBF 100



ESPAÇAMENTO PADRÃO ENTRE OS PAINÉIS SLIMBF 200



DETALHE DO FORRO SM SLIMBF 100



DETALHE DO FORRO SM SLIMBF 200

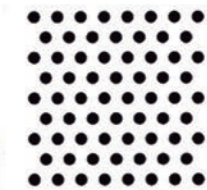


VISTA DO SM SLIMBF 100

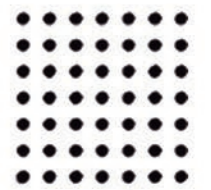


VISTA DO SM SLIMBF 200

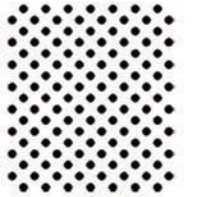
### PERFURAÇÕES DISPONÍVEIS:



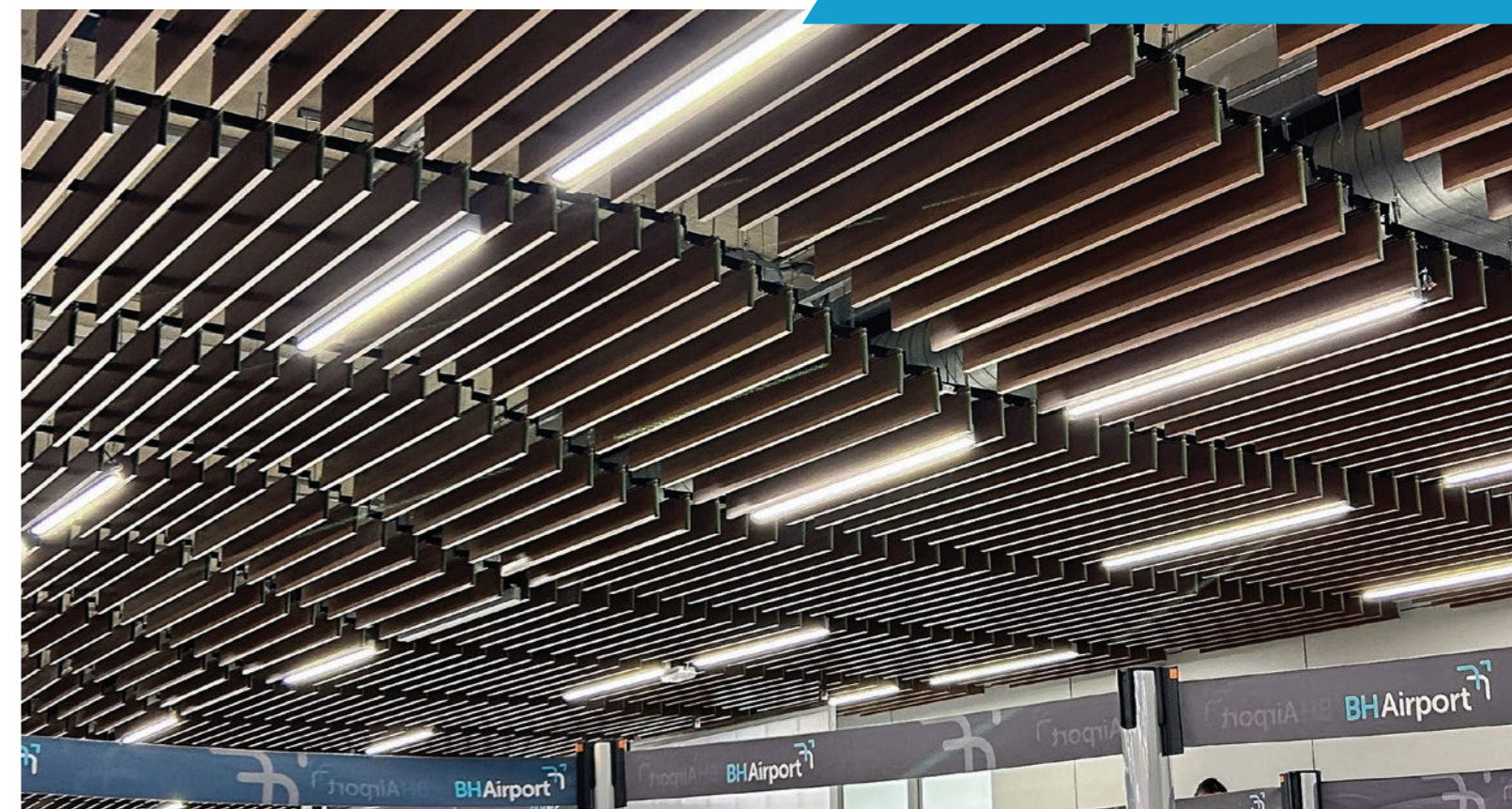
**PERFURAÇÃO: T-2**  
Diâmetro dos Furos: 2,5mm  
Entre Centros: 5,0mm  
Disposição: Alternada  
Área Aberta: 22,5%



**PERFURAÇÃO: T-3**  
Diâmetro dos Furos: 2,5mm  
Entre Centros: 5,5mm  
Disposição: Retã  
Área Aberta: 17%



**PERFURAÇÃO: T-6**  
Diâmetro dos Furos: 1,8mm  
Entre Centros: 3,5mm  
Disposição: Diagonal  
Área Aberta: 21%





## SM V100 | SM V200

Forro modelo linear, também conhecido como forro vertical. Solução prática, versátil e econômica que confere bom acabamento visual. Seu sistema construtivo permite a combinação dos modelos SM V100 e V200 no mesmo porta painel, aumentando as possibilidades criativas e personalização dos ambientes.

### Indicado para:

Ambientes comerciais, shoppings centers, estacionamentos.  
Uso interno.

### Composição:

Painel.  
Porta painel.

### Instalação:

Para uma instalação assertiva, consulte nosso manual de montagem e **vídeos técnicos**, acessando o QRcode:



## ESPECIFICAÇÕES TÉCNICAS

| MODELO  | A Alumínio             | G Galvalume / Aço (Aluzinc) |
|---------|------------------------|-----------------------------|
| SM V100 | 2,08 kg/m <sup>2</sup> | 4,89 kg/m <sup>2</sup>      |
| SM V200 | 1,97 kg/m <sup>2</sup> | 4,63 kg/m <sup>2</sup>      |

**Comprimento Máximo do Painel:** 4000mm

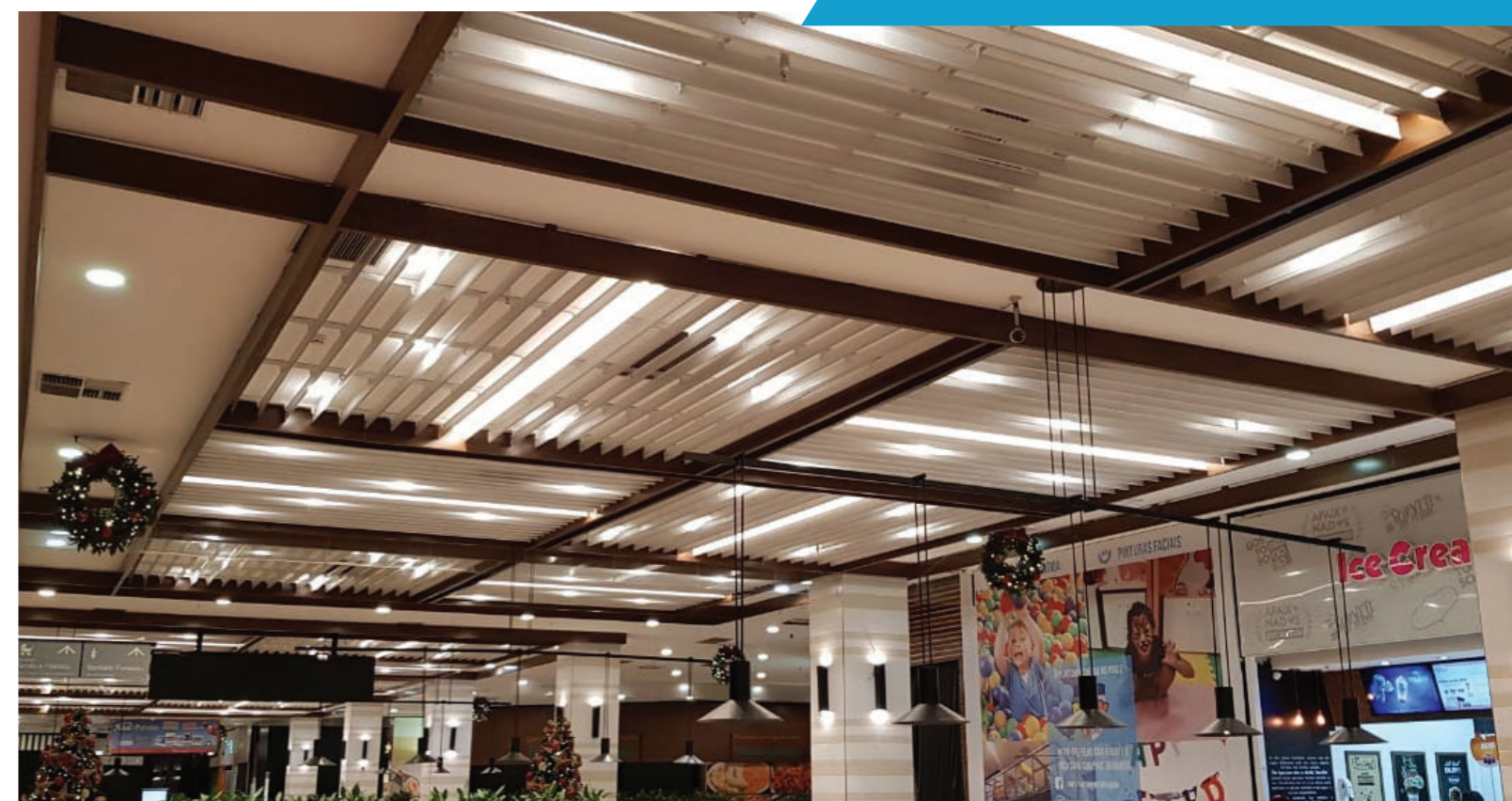
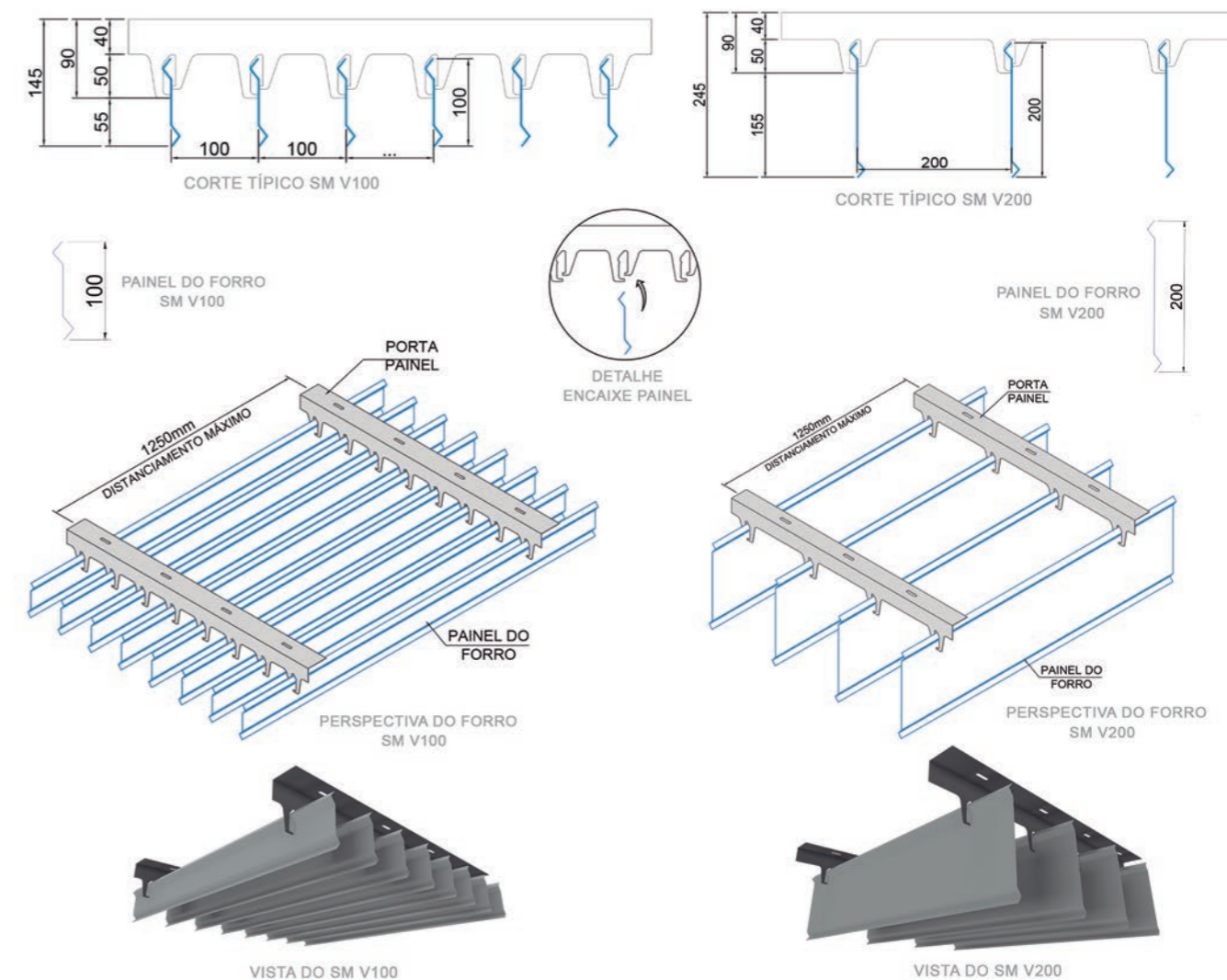
**Distanciamento entre estrutura de fixação:** 1250mm

**Acabamento:** Liso

**!** Para uma instalação assertiva, eficiente e rápida, o nível e prumo da estrutura e do porta painel devem estar 100% alinhados. Para mais informações, consulte nosso **manual de instalação** no site.

Para o entendimento completo, **consulte o manual de instalação** em nosso site.

## FICHA TÉCNICA





## SM 300C | SM 375C | SM 450C

Forro de modelo linear, composto por painéis encaixados sob pressão ao porta painel, resultando em um forro de junta seca, aspecto limpo, sem interrupções e com módulos removíveis. Ideal para compatibilizar interferências, como: sistema de iluminação, sprinklers, difusores de ar-condicionado, sonofletos e demais interferências. Excelente para áreas onde será necessária a vista do plenum ou entre forro. Permite a aplicação de manta acústica, com a mesma modulação do forro, auxiliando na melhoria acústica do ambiente. Fabricado em três grandes larguras: 300mm, 375mm e 450mm.

### Indicado para:

Ambientes comerciais, aeroportos, shoppings centers, estacionamentos.  
Uso interno e externo.

### Composição:

Painel.  
Porta painel.

### Instalação:

Para uma instalação assertiva, consulte nosso manual de montagem e **vídeos técnicos**, acessando o QRcode:



## ESPECIFICAÇÕES TÉCNICAS

| MODELO  | A Alumínio             | G Galvalume / Aço (Aluzinc) |
|---------|------------------------|-----------------------------|
| SM 300C | 3,24 kg/m <sup>2</sup> | 7,30 kg/m <sup>2</sup>      |
| SM 375C | 3,12 kg/m <sup>2</sup> | 7,04 kg/m <sup>2</sup>      |
| SM 450C | 3,20 kg/m <sup>2</sup> | 7,18 kg/m <sup>2</sup>      |

**Comprimento Máximo do Painel:** 6000mm

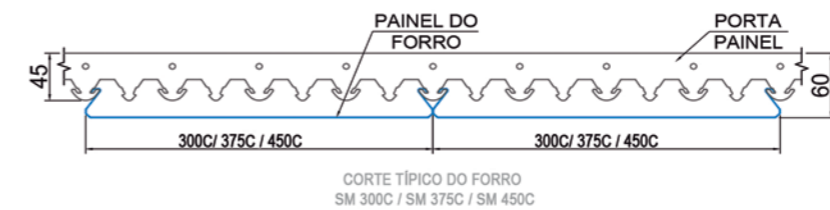
**Distanciamento entre estrutura de fixação:** 1250mm

**Acabamento:** Liso e perfurado T2, T3 e T4

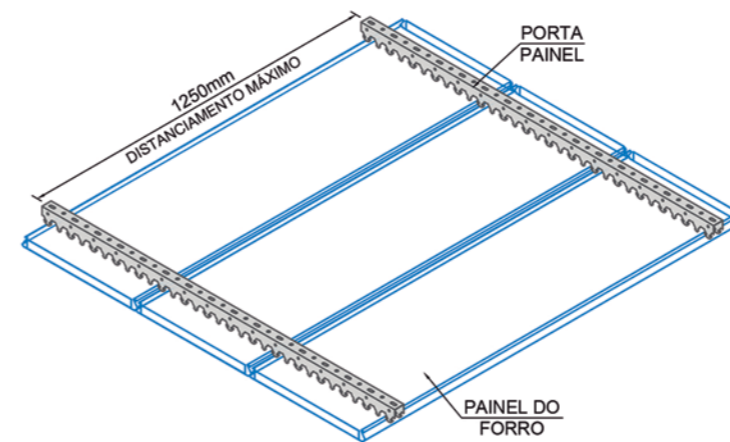
**!** Para uma instalação assertiva, eficiente e rápida, o nível e prumo da estrutura e do porta painel devem estar 100% alinhados. Para mais informações, consulte nosso **manual de instalação** no site.

Para o entendimento completo, **consulte o manual de instalação** em nosso site.

## FICHA TÉCNICA



CORTE TÍPICO DO FORRO  
SM 300C / SM 375C / SM 450C



PERSPECTIVA DO FORRO  
SM 375C



VISTA SM 300C



VISTA SM 375C



VISTA SM 450C

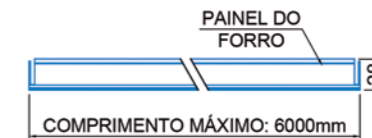
### PERFURAÇÕES DISPONÍVEIS:



**PERFURAÇÃO: T-2**  
Diâmetro dos Furos: 2,5mm  
Entre Centros: 5,0mm  
Disposição: Alternada  
Área Aberta: 22,5%



**PERFURAÇÃO: T-3**  
Diâmetro dos Furos: 2,5mm  
Entre Centros: 5,5mm  
Disposição: Reta  
Área Aberta: 17%



COMPRIMENTO MÁXIMO: 6000mm



**PERFURAÇÃO: T-4**  
Diâmetro dos Furos: 3,0mm  
Entre Centros: 6,5mm  
Disposição: Alternada  
Área Aberta: 20%





## SM M100

Forro modelo linear, composto por painéis com 84mm de largura. Possui sistema de flush (tapa canal) opcional, que fecha a abertura dos painéis, vedando a visão do sistema de fixação. Quando associado por mantas acústicas, contribui com a otimização sonora do ambiente. Compatível com interfaces inerentes como: luminotécnica, sonofletores, comunicação visual, saídas de ar, dutos de ar-condicionado, entre outros.

### Indicado para:

Ambientes comerciais, obras públicas e estações de metrô e terminais.

### Composição:

Painel.  
Porta painel.  
Flush (acessório orçado separadamente).

### Instalação:

Para uma instalação assertiva, consulte nosso manual de montagem e **vídeos técnicos**, acessando o QRcode:



## ESPECIFICAÇÕES TÉCNICAS

| MODELO             | A Alumínio             | G Galvalume / Aço (Aluzinc) |
|--------------------|------------------------|-----------------------------|
| SM M100 (s/ flush) | 1,85 kg/m <sup>2</sup> | 4,35 kg/m <sup>2</sup>      |
| SM M100 (c/ flush) | 2,25 kg/m <sup>2</sup> | 5,94 kg/m <sup>2</sup>      |

**Comprimento Máximo do Painel:** 6000mm

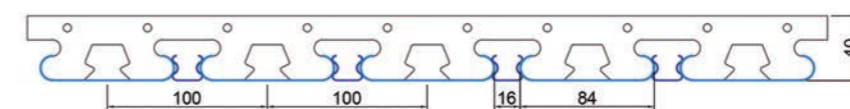
**Distanciamento entre estrutura de fixação:** 1250mm

**Acabamento:** Liso e perfurado T2 e T3

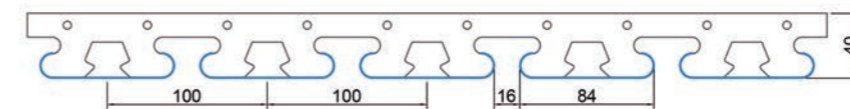
**⚠** Para uma instalação assertiva, eficiente e rápida, o nível e prumo da estrutura e do porta painel devem estar 100% alinhados. Para mais informações, consulte nosso **manual de instalação** no site.

Para o entendimento completo, **consulte o manual de instalação** em nosso site.

## FICHA TÉCNICA



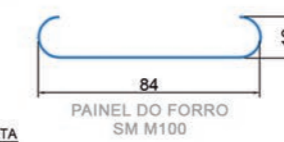
CORTE TÍPICO DO SM M100 (COM FLUSH)



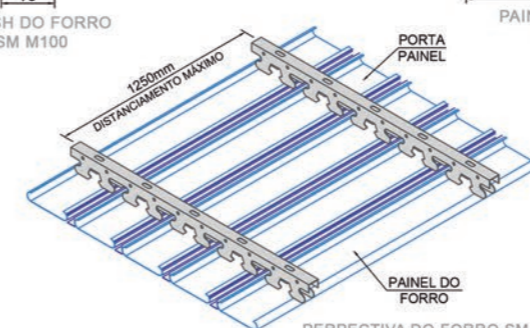
CORTE TÍPICO DO SM M100 (SEM FLUSH)



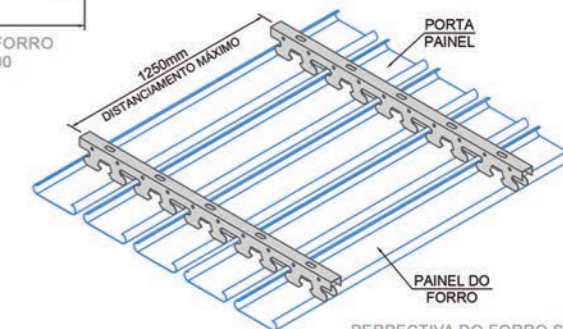
FLUSH DO FORRO SM M100



PAINEL DO FORRO SM M100



PERPECTIVA DO FORRO SM M100 (COM FLUSH)



PERPECTIVA DO FORRO SM M100 (SEM FLUSH)



VISTA SM M100 (COM FLUSH)

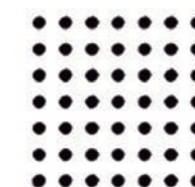


VISTA SM M100 (SEM FLUSH)

### PERFURAÇÕES DISPONÍVEIS:



**PERFURAÇÃO: T-2**  
Diâmetro dos Furos: 2,5mm  
Entre Centros: 5,0mm  
Disposição: Alternada  
Área Aberta: 22,5%



**PERFURAÇÃO: T-3**  
Diâmetro dos Furos: 2,5mm  
Entre Centros: 5,5mm  
Disposição: Reta  
Área Aberta: 17%





## FORROS MODULARES



### SM T15

Forro composto por grelhas quadriculares, instalado em perfil tipo U e apoiado sobre perfil T invertido, resultando em um acabamento de visual monolítico e maior rigidez. Fácil instalação.



### SM 625D

Forro modular composto por grelhas quadriculares, instalado em perfil tipo U, resultando em acabamentos com aspecto monolítico.

Obra: Shopping Center 3



### SM 625T LAY IN

### SM 625T TEGULAR

Forro modular composto por bandejas quadradas. Pelo sistema construtivo, é possível removê-las de forma independente, facilitando a manutenção.

Obra: Puc São Paulo



**Obra:** Faculdade Rudolf Steiner  
**Projeto:** Biselli Katchborian  
**Produto:** SM 500V perfurado

## SOLUÇÕES PERSONALIZADAS



Soluções personalizadas para o seu projeto

**Obra:** Brookfield  
**Projeto:** Fernanda Marques Arquitetos Associados.  
**Produto:** SM B30



**Obra:** Shopping da Bahia  
**Projeto:** ACIA  
**Produto:** SM 500V



**Obra:** Fleury Morumbi  
**Projeto:** Dal Pian Arquitetos  
**Produto:** SM 625PK

Ao serem utilizados como forros, os **revestimentos** conferem ao ambiente um **acabamento sofisticado**.

REVESTIMENTOS QUE  
**ENGRANDECEM**  
A ARQUITETURA

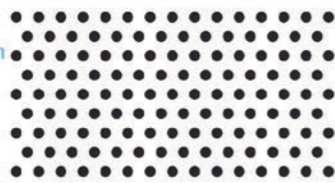


NO DESIGN  
E NA FUNCIONALIDADE.

# TABELA DE PERFURAÇÃO

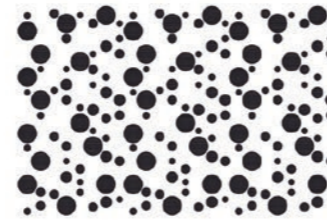
## PERFURAÇÃO: T-1

Diâmetro dos Furos: 2,0mm  
Entre Centros: 5,0mm  
Disposição: Alternada  
Área Aberta: 15%



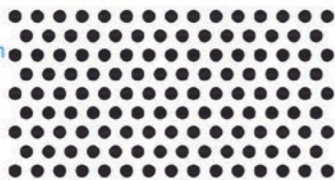
## PERFURAÇÃO: T-8

Diâmetro dos Furos: 10,0mm; 13,0mm; 17,0mm; 22,0mm; 39,00  
Entre Centros: Variáveis  
Disposição: Randômica  
Área Aberta: 21,5%



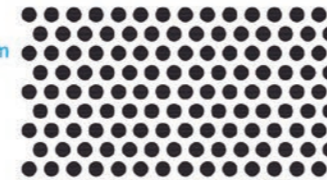
## PERFURAÇÃO: T-2

Diâmetro dos Furos: 2,5mm  
Entre Centros: 5,0mm  
Disposição: Alternada  
Área Aberta: 22,5%



## PERFURAÇÃO: T-9

Diâmetro dos Furos: 3,0mm  
Entre Centros: 5,0mm  
Disposição: Alternada  
Área Aberta: 32,5%



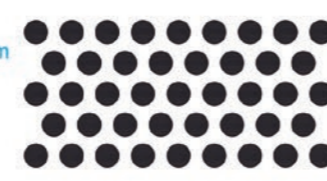
## PERFURAÇÃO: T-3

Diâmetro dos Furos: 2,5mm  
Entre Centros: 5,5mm  
Disposição: Reta  
Área Aberta: 17%



## PERFURAÇÃO: T-10

Diâmetro dos Furos: 5,0mm  
Entre Centros: 8,0mm  
Disposição: Alternada  
Área Aberta: 35,15%



## PERFURAÇÃO: T-4

Diâmetro dos Furos: 3,0mm  
Entre Centros: 6,5mm  
Disposição: Alternada  
Área Aberta: 20%



## PERFURAÇÃO: T-11

Diâmetro dos Furos: 3,0mm; 4,0mm; 5,0mm; 8,0mm; 10,0mm  
Entre Centros: 15mm  
Disposição: Reta  
Área Aberta: 14,2%



## PERFURAÇÃO: T-5

Diâmetro dos Furos: 4,0mm  
Entre Centros: 6,0mm  
Disposição: Alternada  
Área Aberta: 40%



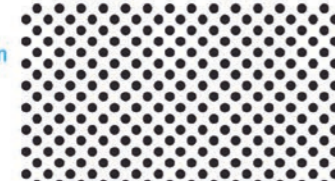
## PERFURAÇÃO: T-12

Diâmetro dos Furos: 3,0mm; 5,0mm; 8,0mm; 10,0mm; 17,0mm  
Entre Centros: Variável  
Disposição: Alternada  
Área Aberta: 19,1%



## PERFURAÇÃO: T-6

Diâmetro dos Furos: 1,8mm  
Entre Centros: 3,5mm  
Disposição: Diagonal  
Área Aberta: 21%



## PERFURAÇÃO PERSONALIZADA:

Diâmetro dos Furos: Conforme disponibilidade  
Entre Centros: Conforme projeto  
Disposição: Reta, alternada, diagonal ou randômica.  
Área Aberta: % Variável conforme configuração da perfuração.



## PERFURAÇÃO: T-7

Diâmetro dos Furos: 12,7mm  
Entre Centros: 17,5mm  
Disposição: Alternada  
Área Aberta: 47%



## PERFURAÇÃO PIXELIZADA:

A pixelização é o processo de representar uma imagem ou fotografia, utilizando perfurações. Com furos de diâmetro e entre centros variáveis, o processo de pixelização fornece personalidade e exclusividade aos materiais aos quais é aplicada.



Consulte a ficha técnica individual, para verificar a disponibilidade de perfurações por produto.

# CATÁLOGO DE CORES



## Padrão madeira (consultar lote mínimo)



## Cores especiais (consultar lote mínimo)



\* cores especiais indicadas para os revestimentos SM 500R e SM 500V da Sulmetais

\*\* cor aproximada da amostra original

Outras cores sob consulta de lote mínimo e prazo de entrega

## NOTAS TÉCNICAS

- Dimensões informadas em milímetros (mm) e sem escala.
- As dimensões globais de fabricação podem sofrer mínimas variações.
- Caso sejam necessários arremates ou solução técnica diferenciada, consulte-nos.
- Recomendamos sempre o uso de parafusos em aço inoxidável em ambientes de alta agressividade química ou atmosférica (como zonas litorâneas) que estejam a até 10km de distância da obra com o produto Sulmetais, recomenda-se o uso da matéria-prima em alumínio.
- Para ter acesso a garantia, a instalação deve ser sempre executada por um instalador certificado utilizando todos os acessórios definidos segundo especificações técnicas da Sulmetais.
- A Sulmetais reserva-se o direito de efetuar qualquer alteração nesse documento ou nas especificações técnicas do produto sem comunicação prévia, certifique-se de que a versão técnica seja a mais atualizada.
- As emendas do painel e de porta painel são fornecidas de acordo com a necessidade do projeto. Consulte o departamento comercial para mais informações.

Os produtos fabricados pela Sulmetais estão em constante aprimoramento e, portanto, sujeitos a alterações técnicas.

Caso surja a necessidade de arremates ou soluções técnicas diferenciadas, dúvidas sobre acabamentos, desenvolvimento de cores e perfurações especiais, consulte o setor técnico da Sulmetais.

Em casos de dúvidas técnicas acerca do produto, aplicação ou acessórios recomendados para instalação, consulte nosso setor técnico.

## RECOMENDAÇÕES

É importante garantir a conservação do produto com limpeza periódica, utilizando um pano macio e detergente neutro diluído em água. Consulte o manual técnico de limpeza para mais informações.

## INSTALAÇÃO

Estrutura auxiliar (ou de paginação) e acessórios de fixação não são fornecidos pela Sulmetais. No entanto, recomendamos os parafusos em inox para os materiais em alumínio ou aço com galvanização a fogo.

## GARANTIA

Garantia pelo período de 5 anos, sob a qualidade do produto com defeito de fabricação que venham a afetar a integridade física do produto, a contar da data de aquisição do produto e conforme condições contratuais (exceto a instalação de aço ou galvalume em regiões litorâneas) nessas condições, e também áreas de atmosfera quimicamente agressiva, recomenda-se o uso da matéria-prima em alumínio. Essa garantia inclui: pintura e defeitos de fabricação nos componentes fornecidos pela Sulmetais.

Consulte em nosso site os manuais e termos de garantia completos:

[www.sulmetais.com.br](http://www.sulmetais.com.br)

## Você já conhece a nossa biblioteca digital?


Oferecemos **gratuitamente** arquivos em 3D, AutoCAD, Revit, Sketchup e ArchiCAD. Evite divergências entre projeto e execução, **otimize seu tempo** e seus recursos, em todas as etapas de seu projeto.



Crie sua conta e descubra  
um universo de possibilidades.

# ISSO É SULMETAIS!

Contato:

 55 (11) 2066-2800

 contato@sulmetais.com.br

Siga-nos nas redes sociais.

